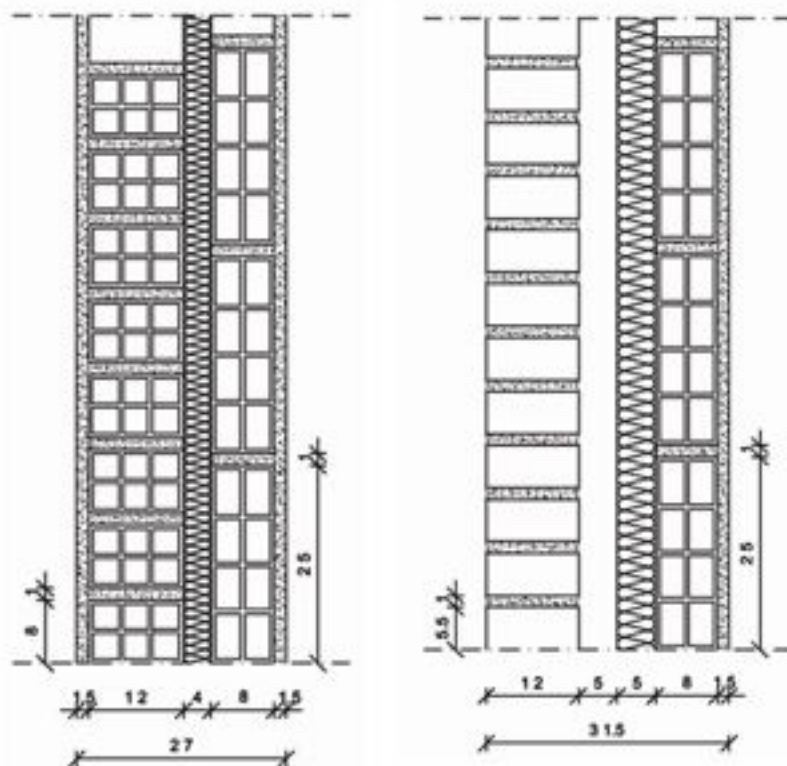
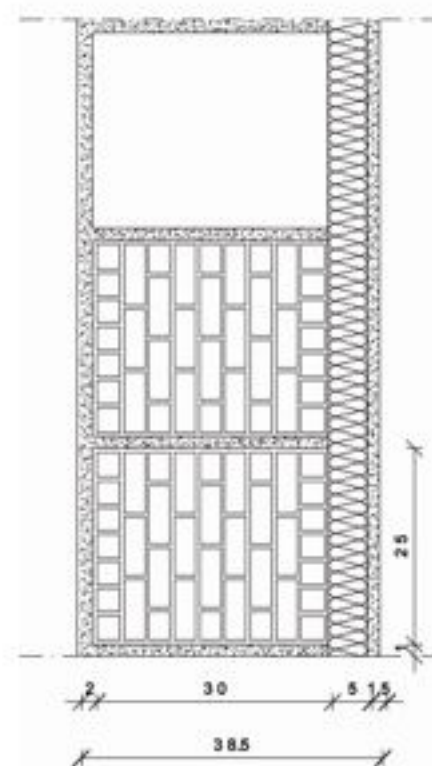


Pareti pesanti composte da piccoli elementi: coibentazione



La collocazione dello strato termoisolante nell'**intercapedine** della parete ne MIGLIORA L'INERZIA TERMICA ed è perciò indicata sia in caso di occupazione continua che discontinua degli ambienti



La collocazione dello strato termoisolante verso l'**interno** della parete ne DIMINUISCE L'INERZIA TERMICA