

[e](#)

[Condividi](#)
0
Altro ▾
Blog successivo»
Crea blog
Entra

DEEPS DESIGN 6 by Cecilia Polidori

Design and Evolution of Experimental Prototypes Seggested - Laboratorio DEEPS Design - profondità progettuali - corso di DESIGN di 4CFU integrativo al Laboratorio di Progettazione Arch 1 - 7a piattaforma pilota - piattaforma elaborazione - deepsdesignbycp@gmail.com



View this page in: [English ▾](#) [Translate](#) [Turn off for: Italian](#)

[Options ▾](#) [✕](#)

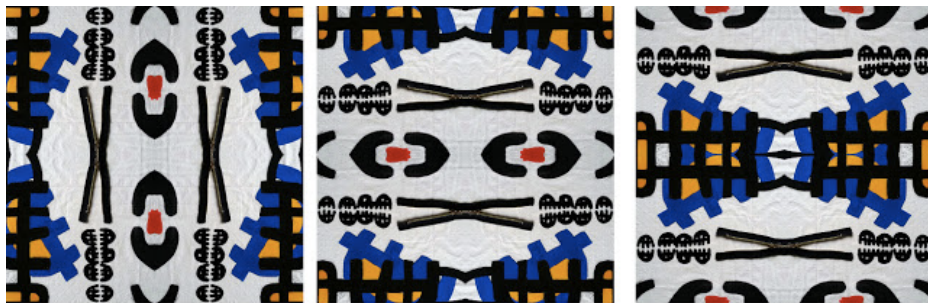
- Home page
- format 1: kit-fermalibri Capogrossi
- format 2: occhiali Capogrossi

format 2: occhiali Capogrossi

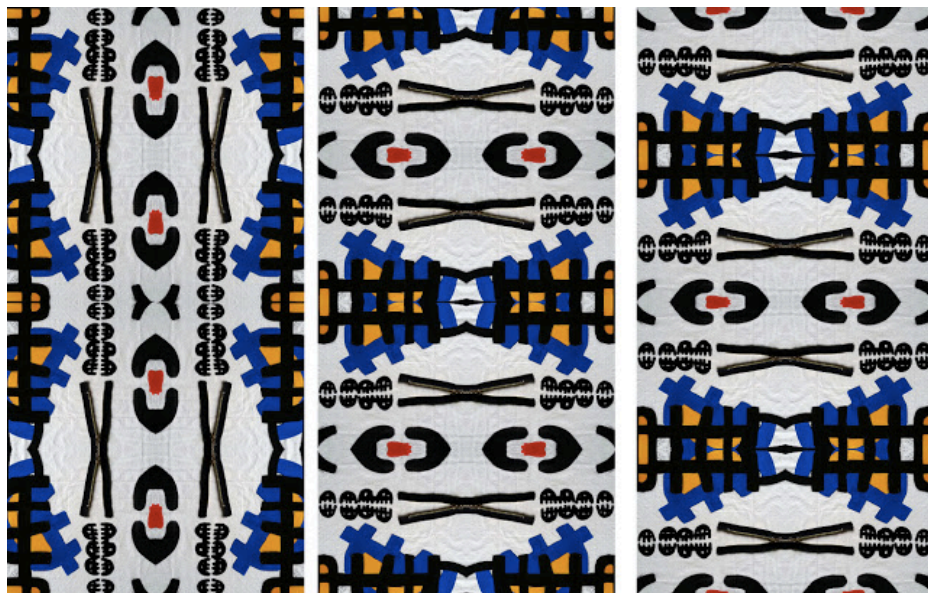


Si può scegliere **se iniziare dal format 1 o 2: ma non tutti e due insieme.**



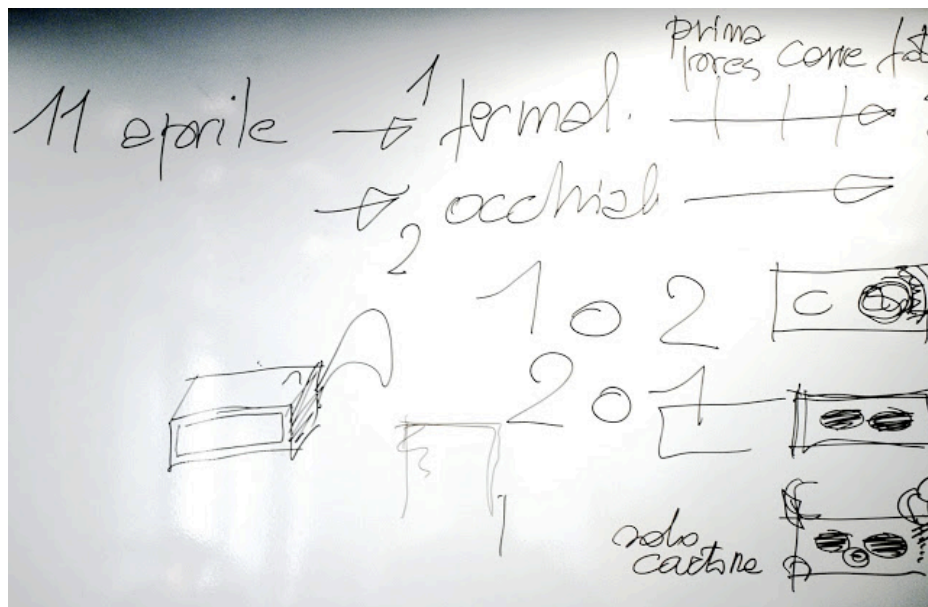


Per ciascun prototipo varranno le solite regole e tempi realizzativi:



semplici prove di gioco decorativo speculare

- in aula prima presentazione della bozza, schema, prototipo o altro l'11 aprile.
- quando il prototipo è terminato si riceve l'invito sulla VII/deepsdesign 6 e si pubblicano le foto (scadenza sempre h 10:30 del venerdì precedente la Lezione) **e nel modo indicato dal format.**
- si consegna il prototipo e si riceve la valutazione complessiva pubblicata sulla Gradyuatoria e sullo Status
- e si passa al successivo
- in aula si presenta lo stato del lavoro
- al lavoro ultimato si riceve di nuovo l'invito sulla VII e si pubblicano le foto (scadenza sempre h 10:30 del venerdì precedente la Lezione) **e nel modo indicato dal format.**
- si consegna il prototipo e si riceve la valutazione complessiva pubblicata sulla Gradyuatoria e sullo Status



• ricapitolando:

- 11/4, Lezione IX, **foto finali mosaico Capogrossi % zip**
controllo primo prototipo (fermalibri oppure Occhiali)
- 16/4, h 10:30 **caricamento foto finali mosaico Capogrossi % zip** su VI e V
 dal 16 /4 in poi: valutazione su Graduatoria e Status Autori
- 9/5, Lezione X, **verifica o consegna prototipo I** (fermalibri oppure Occhiali)
controllo secondo prototipo (fermalibri oppure Occhiali)
 dal 9/5 in poi: invito su piattaforma VII per **caricamento foto prototipo I.**
valutazione prototipo I su Graduatoria e Status Autori
- 21/5, Lezione XI, ultima Lezione, **consegna prototipo II** (fermalibri oppure Occhiali)
- dal 21/5 in poi: invito su piattaforma VII per **caricamento foto prototipo II.**
valutazione prototipo II su Graduatoria e Status Autori

La Graduatoria finale e lo Status saranno aggiornati prima del 1° appello d'esame della sessione estiva 2013. tutti i prototipi dovranno essere visionati, controllati, fotografati, consegnati e caricati sulla piattaforma VII per essere valutati. si accede all'esame a consegne e valutazioni concluse.

caratteristiche:

- cartoncino bianco con applicazioni e decori sul modello delle sperimentazioni già condotte: Capogrossi.
- lenti recuperate o semplicemente buchi simmetrici.
- l'elemento è composto da 3 parti ortogonali tra loro e mobili quindi l'oggetto è apribile/chiusibile: il dettaglio della piegatura o cerniera a sua volta composta da una linguetta incollata o con perno.
- colori consentiti: mantenere uniformità e coerenza con le norme già seguite, vedi **DEEPS DESIGN 3 by Cecilia Polidori : materiali necessari 28 2 2013 1a esercitazione di Laboratorio in aula**

indicazioni sulle foto da caricare:

- **fondamentale è mostrare l'oggetto nelle sue proporzioni e caratteristiche ergonomiche ed il suo funzionamento (tipologia delle cerniere delle stanghette) quindi n 8 foto max e min. distinte ed obbligatorie.**
- **n 4 foto dell'oggetto su un piano, caratteristiche delle foto** le solite condizioni di luce diurna, all'aperto, sole pomeridiano, forte contrasto di ombre, fondo bianco, etc etc): **1a frontale aperto, 2a laterale, 3a prospettica, 4 oggetto chiuso.**
- **+ n 2 foto mostreranno l'oggetto indossato: 1a: fronte, 2a: profilo o lato.**
- **+ n 1 foto** inoltre richiesta che mostri l'oggetto in mano per le condizioni fondamentali su accennate.
- **+ 1 foto** del particolare della cerniera, se incollata, piegata, o altro.
- gli occhiali prevedono un'etichetta stampata su carta bianca adesiva o incollata, vedi format e dimensioni h cm 1,5 x larghezza cm 6,52 e completata con Nome e Cognome, essa andrà applicata nella parte interna di una stanghetta mantenendo la corrispondenza alto/-/parte alta (in poche parole non capovolta rispetto agli occhiali).

DEEPS DESIGN

Design and Evolution of Experimental Prototypes Suggested – Laboratorio di DESIGN

deepsdesignbycp@gmail.com

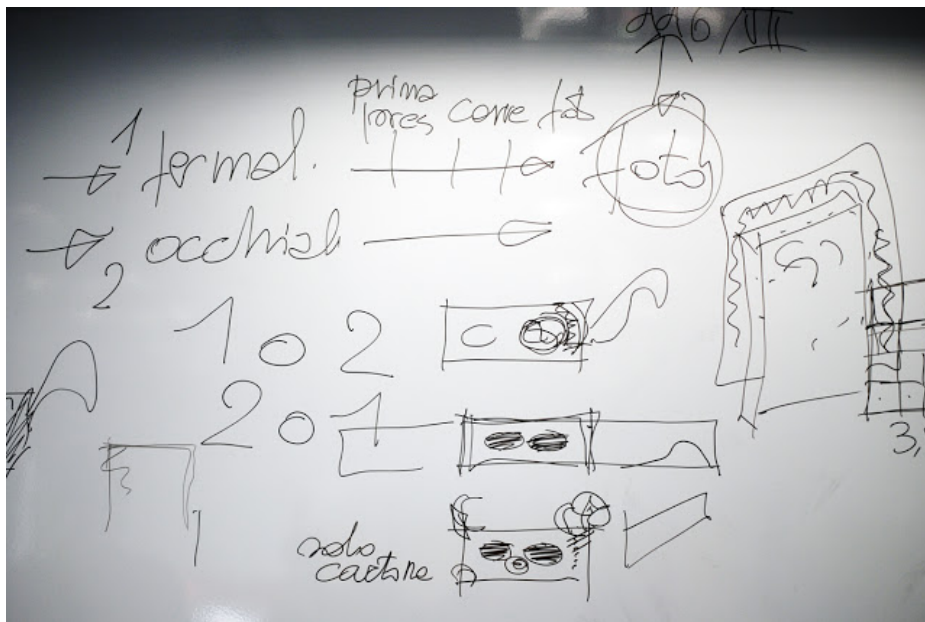
Allievo/a(Nome e Cognome in grassetto)

Occhiali Capocrossi - prototipo in cartone

realizzato nel Corso di Design 2012-2013

prof Cecilia Polidori

- è opportuno scattare sempre foto delle fasi della realizzazione dell'oggetto soprattutto se esso muterà dopo la revisione e nel caso venissero quindi richieste ulteriori ed eventuali immagini delle fasi del processo progettuale. max 4 foto.
- non sono ammessi fotomontaggi, impaginati unici, rendering, schemi, etc ma solo semplici fotografie contrastate e nitide. Ad esclusione delle **eventuali foto riguardanti le fasi di lavoro, non sono ammesse foto scattate con luce artificiale e senza il fondo bianco.**
- + 1 immagine eventuale: tavola-montaggio con foto anche in b n, schizzi, etc.







 Consigliato su Google

Nessun commento:

Posta un commento

Inserisci il tuo commento...

Commenta come:

[Home page](#)

Iscriviti a: [Post \(Atom\)](#)



DEEPS Design by Cecilia POLIDORI



deepsdesignbycp@gmail.com
http://deepsdesignbycpolidori.blogspot.it

profondità progettuali - Laboratorio
Design and Evolution of Experimental Prototypes Suggested

Design and Evolution

of Experimental Prototypes Suggested.

Experimental Experience and Evolution of Platforms Subjects - Project Prototypes/Serial Product & web-communication strategy - crowdsourcing Design.

Progetto sperimentale di interoperabilità di ricerca e didattica di Data-Design condotto attraverso innovativi scenari e forme di organizzazione dei processi di apprendimento interattivo e collettivo.

PROGETTI, SPERIMENTAZIONI E PROTOTIPI CON DIFFERENTI MATERIALI - Laboratorio Design, Progetti sperimentali, Prototipizzazione, Comunicazione - crowdsourcing design - modalità progettuali con utilizzo di piattaforme creative INTERACTIVE SYSTEM TO EVOLUTION OF CREATIVE PLATFORMS -

deepsdesignbycp@gmail.com

DEEPS DESIGN by Cecilia Polidori - <http://deeps-design.blogspot.it>

DEEPS DESIGN 1 by Cecilia Polidori - <http://deepsdesign1.blogspot.it>

DEEPS DESIGN 2 by Cecilia Polidori - <http://deepsdesign2byceciliapolidori.blogspot.it>

DEEPS DESIGN 3 by Cecilia Polidori - <http://deepsdesign3byceciliapolidori.blogspot.it>

DEEPS DESIGN 4 by Cecilia Polidori - <http://deepsdesign4byceciliapolidori.blogspot.it>

DEEPS DESIGN 5 by Cecilia Polidori - <http://deepsdesign5byceciliapolidori.blogspot.it>

DEEPS DESIGN 6 by Cecilia Polidori - <http://deepsdesign6byceciliapolidori.blogspot.it>

Laboratorio Design, Progetti sperimentali, Prototipizzazione, Comunicazione.

La realizzazione di un Laboratorio di Design - **DEEPS Design** atto a fornire spazi e strumenti per l'elaborazione, variazione e controllo di manufatti sperimentali e la possibilità di elaborare prototipi e componenti seriali e o strutturali inseribili nella realtà produttiva costruttiva.

I materiali come la carta, la ceramica, la plastica, il legno, offrono un ampio spettro di variazioni e possibilità di sperimentazione progettuale e di studio e, inoltre, quali fonti sostenibili di materia di recupero, possibilità di riutilizzo e riciclo.



▶ 2013 (2)

- cp
- CECILIA and Cecilia
- cecilia polidori
- DESIGN MANHATTAN - MANHATTAN

ALL IMAGES ON THIS SITE COPYRIGHT ©2013 CECILIA POLIDORI OR THEIR RESPECTIVE OWNERS. Modello Ethereal. Powered by [Blogger](#).

