

# CECILIA POLIDORI TWICE DESIGN 2

crowdsourcing design - modalità progettuali per utilizzo di piattaforme creative INTERACTIVE SYSTEM FOR EVOLUTION OF CREATIVE PLATFORMS - progetto sperimentale di interoperabilità didattica di Data-Design condotta attraverso innovativi scenari e forme di organizzazione dei processi di apprendimento interattivo e collettivo - CECILIA POLIDORI TWICE DESIGN - PILOTA 2 e 3 integrazione ai corsi di Design A e B a.a. 2011 -12, facoltà di architettura, Reggio Calabria

*"Si continua ad abbandonare qualcosa. Si continua a dire addio. Il problema, forse, è cercare d'inventare nuove perfezioni, pensare che ogni momento è una perfezione che comunque si può perfezionare..."*  
Ettore SOTTASS, Scritto di notte, maggio 2010

*"Si procede per tentativi, valutando empiricamente le diverse soluzioni possibili..."*  
Enzo MARI, 25 modi per piantare un chiodo, marzo 2011

## cecilia polidori TWICE DESIGN LESSONS

<http://ceciliapolidorideisgnlezioni2.blogspot.com>

**CECILIA POLIDORI TWICE DESIGN** - <http://ceciliapolidoritwicedesign.blogspot.com>

la foto di fondo è un autoritratto dell'Autrice all'esterno di *The Cloud Gate*, AT&T Plaza, Millennium Park, S Michigan Ave, Chicago, Illinois, comunemente chiamato *The Bean*, il Fagiolo, agosto 2011



Buon Natale,...

Home page

3° Lezione

appunti Lezione 3

- 1. Arte programmata/ Arte cinetica e programmata, 1/3 di post Pubblicato da A. Azzurra Micalizzi a 11/24/2011 03:56:00 PM
- 1. Arte programmata/ Arte cinetica e programmata, 1/3 di post Pubblicato da Marco Lombardo a 11/21/2011 03:13:00 PM
- 11. Achille e Pier Giacomo CASTIGLIONI, Pubblicato da Francesco Longo a 11/26/2011 05:05:00 PM
- 11. Achille e Pier Giacomo Castiglioni, Pubblicato da Immacolata Lacopo a 11/22/2011 12:05:00 AM
- 11. Achille e Pier Giacomo CASTIGLIONI, Pubblicato da Valentina Laiacona a 11/23/2011 03:15:00 PM
- 12. vaso Camicia, produz. Danese, 1961, Pubblicato da Lavinia Parisi a 11/23/2011 05:43:00 PM
- 12. vaso Camicia, produz. Danese, 1961, Pubblicato da Martina La Manna a 11/23/2011 06:57:00 PM
- 12. vaso Camicia, produzione Danese, 1961, Pubblicato da Alessandro Barnea a 11/27/2011 12:51:00 AM
- 13. Bartel, Pubblicato da erika fammarino a 11/23/2011 01:09:00 PM
- 14. cestino Mascarenè, produz. Danese, 1964, Pubblicato da Martina La Manna a 11/24/2011 02:46:00 AM
- 15. E. Mari e il Portacenere Borneo/portacenere Borneo, produz. Danese, 1966, Pubblicato da Alfonso Ianni a 11/30/2011 09:56:00 PM
- 16. zuccheriera Java, produz. Danese, 1968 (1965 prototipo in PVC), Pubblicato da A. Azzurra Micalizzi a 11/23/2011 08:08:00 PM
- 16. zuccheriera Java, produz. Danese, 1968 (1965 prototipo in PVC), Pubblicato da annaliesalievodisign a 11/29/2011 08:53:00 PM
- 17. Enzo Mari e la forma scultorea Serie della natura, ci provo anch'io! Pubblicato da Caterina Chiofalo a 11/26/2011 11:09:00 PM
- 17. Enzo Mari Serie della Natura, 1967, Pubblicato da Martina La Manna a 11/23/2011 04:44:00 PM
- 4. Max Bill, Pubblicato da Evelyn Griffin a 11/22/2011 04:10:00 PM
- 4. Max Bill, Pubblicato da Francesco Longo a 11/29/2011 06:29:00 PM
- 4. Max Bill, Pubblicato da Giusy Pesce Design a 11/21/2011 02:37:00 PM
- 5. Bruno Munari, Pubblicato da Marco Lombardo a 11/21/2011 04:10:00 PM
- 7. Bruno Munari, libri per bambini, dal 1938/ Bruno Munari, libri per bambini: Libri Illeggibili e Prelibri, Pubblicato da Mariagrazia Cotroneo a 11/29/2011 10:02:00 AM

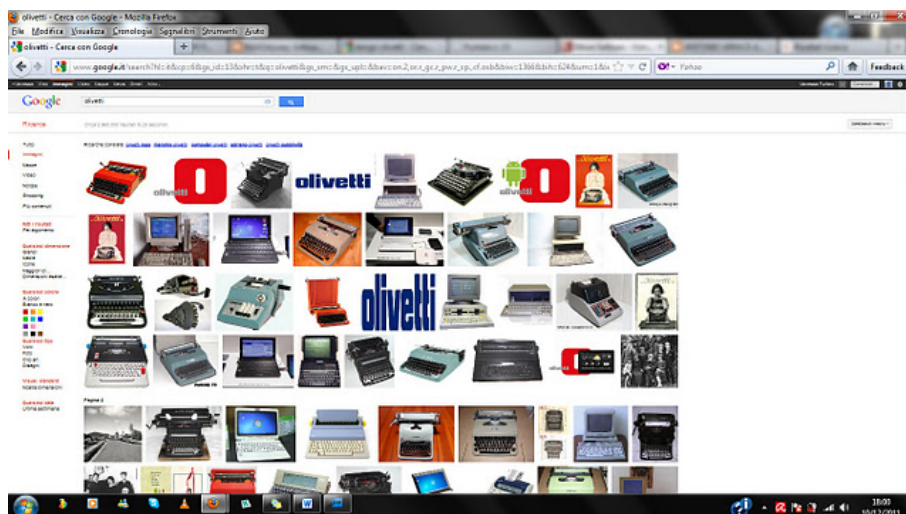
- 7. Bruno Munari, *Altri per bambini*, dal 1938/Pubblicato da A. Azzurra Micalizzi a 11/25/2011 06:00:00 PM
- 8. Gruppo T (Giovanni Anceschi, Gianni Colombo) 2/3 di post Pubblicato da A. Azzurra Micalizzi a 11/24/2011 11:56:00 PM
- 8. Gruppo T (Giovanni Anceschi, Gianni Colombo) 1/3 di post Pubblicato da Maria Lombardo a 11/21/2011 07:13:00 PM
- 8. Olivetti not only typewriter! Pubblicato da Vanessa Furfaro a 12/05/2011 09:46:00 PM
- 9. Olivetti, Pubblicato da Antonio Francesco a 11/28/2011 10:36:00 PM
- 9. Olivetti, Pubblicato da Maria Lorenza Crupi a 11/22/2011 06:10:00 PM
- SOTTASS AND OLIVETTI, Pubblicato da Vanessa Furfaro a 12/14/2011 09:30:00 AM

mercoledì 14 dicembre 2011

## SOTTASS AND OLIVETTI by vanessa FURFARO

### SOTTASS AND OLIVETTI

Provate a scrivere Olivetti su Google e il risultato sarà il sottostante...



FOTO\_1

...la maggior parte delle persone, compresa la sottoscritta, associa il marchio Olivetti a una macchina da scrivere. Bene, ***Olivetti is not only typewriter!*** C'è dell'altro... molto altro... Questo grande marchio piemontese oltre che ad una macchina da scrivere è accostato al designer **Ettore Sottsass**, al quale, intorno al 1958, era stata offerta la possibilità di diventare il designer per la nuova Divisione Elettronica della Società Olivetti. E.S. dice di aver accettato la proposta, purché l'industria lo accettasse come "consulente". Perché consulente?

*"Come si sa, essere consulente significa essere chiamati a dare un parere e (se uno ci riesce) una soluzione, ogni volta che nasce un problema limitato e specifico."*

(Ettore Sottsass, *Scritti 1946-2001*, Neri Pozzi Editore, Vicenza 2002, pag.316)

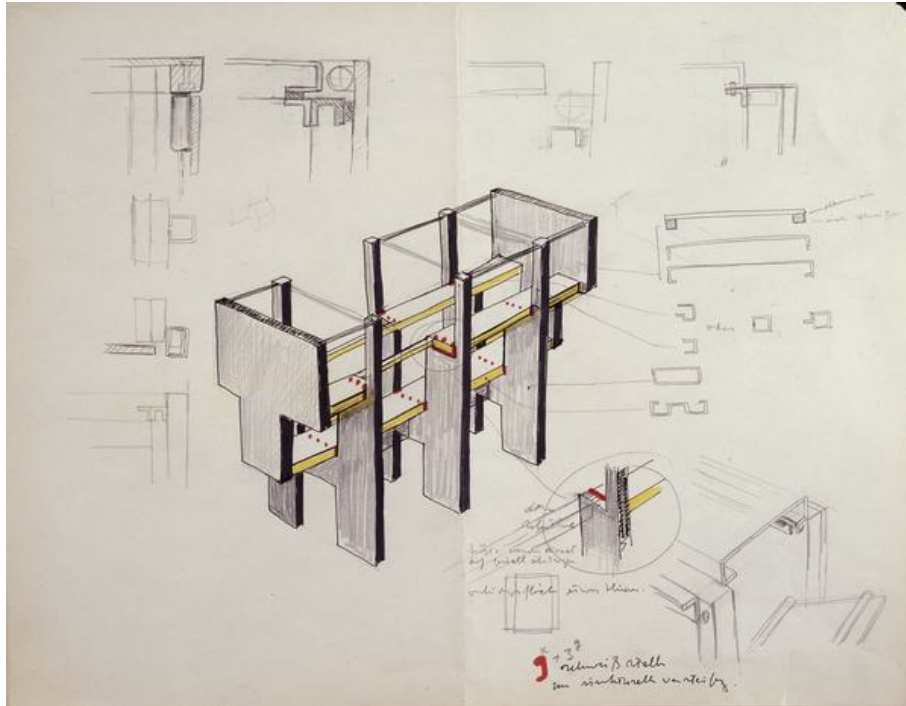
FOTO\_2

La nuova divisione elettronica doveva essere diretta da **Roberto Olivetti** e dal punto di vista scientifico dall'ingegnere **Mario Tchou** (figlio dell'ambasciatore cinese a Roma). **Tchou, Sottsass e Roberto Olivetti** diventeranno amici inseparabili e certamente anche per questo la banda dell'**Elea** è andata avanti benissimo. Vi era però un problema di base: *"come si raccolgono e come si passano le informazioni dall'industria, dalla fabbrica al consulente e dal consulente alla fabbrica? Chiunque abbia lavorato con un'industria o un istituto di una certa dimensione e complessità, sa molto bene che l'informazione non è rappresentata da un numero di dati chiusi, finito, stabile, organizzato nel tempo e nello spazio e raggiungibile con facilità. L'informazione – cioè quell'insieme di dati che servono per sapere per sapere che cosa fare, quando farlo, come farlo, con chi farlo, per chi e fino a che punto – in qualunque organismo un po' complesso per struttura e dimensione, è una specie di polipo senza forma, anzi un polipo che cambia forma senza sosta per l'effetto di energie che premono dall'esterno. L'informazione è una figura dinamica sulla quale – se uno la vuole possedere – gli occhi devono essere sempre fissi; una figura con la quale si è costretti a colloquiare in permanenza. L'informazione, per chi la vuole possedere, richiede una pazienza da cacciatore, richiede a volte aggressività, richiede invenzione, a volte richiede il colpo di mano e richiede soprattutto 'il potere' per essere trovata e tenuta". (... autore, etc...)*

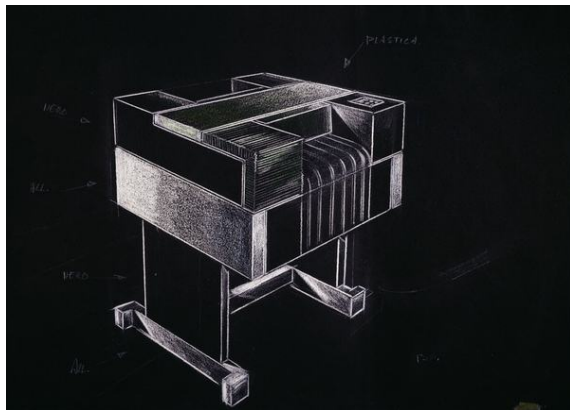
C'è da dire che alla fine degli anni '50 l'Olivetti possedeva una struttura con forte centralizzazione del potere in mano di gruppi molto ristretti, e proprio Sottsass era finito nel gruppo delle poche persone che possedevano gran parte del potere centrale!

Bene, Sottsass inizia con quello che sarebbe diventato il suo primo Compasso d'Oro, l'**ELEA 9003**, una tappa importante sia per il lavoro di Sottsass che per il design in generale. Qui di seguito alcuni suoi disegni-appunti ...

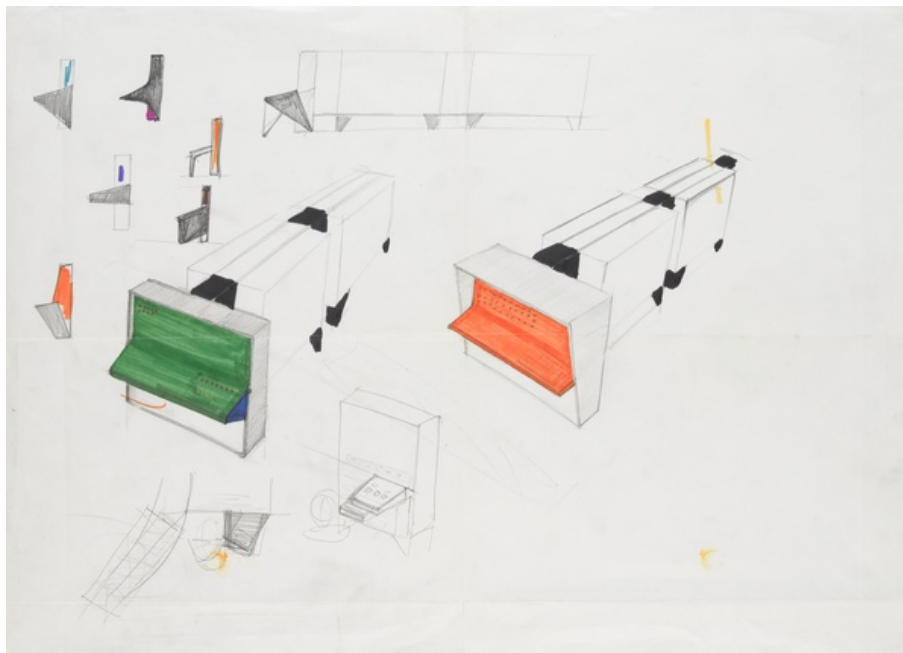




FOTO\_3



FOTO\_4



FOTO\_5

Come già detto OLIVETTI è MACCHINA DA SCRIVERE:



FOTO\_6\_DIDASCALIA\_1: **TEKNE3** Il design della **Tekne** seg

uen operatore.

li semplici ed elementari che corrispondono agli assi del corpo

(FOTO\_7 FOTO\_8: disegni...)

Un'altra macchina da scrivere elettrica fu la **Praxis 48**. Seguirono quelle portatili: FOTO\_9\_DIDASCALIA\_2: **Praxis 48**



FOTO\_9\_DIDASCALIA\_2: **Praxis 48**

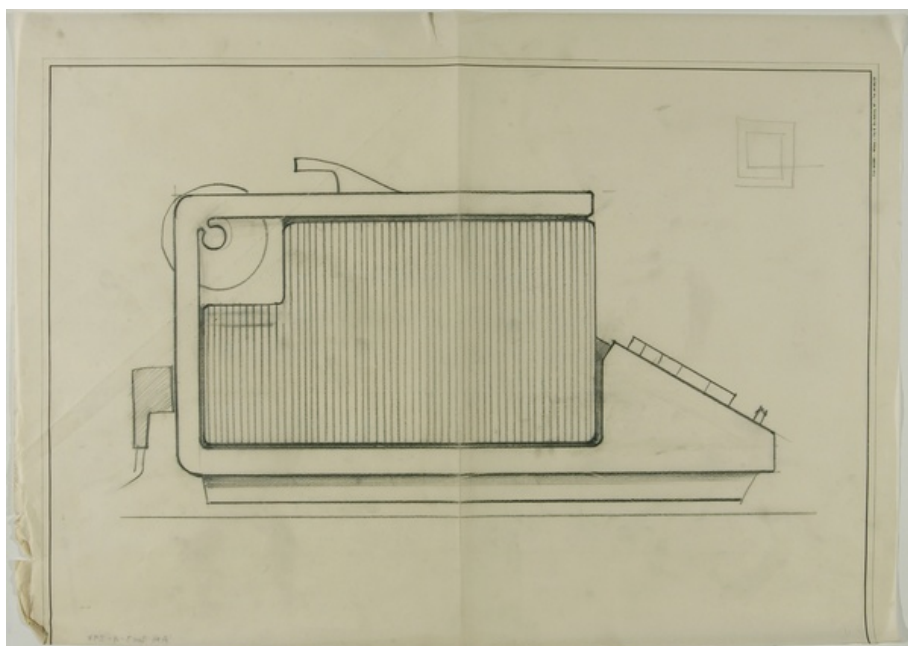
**Lettera DL**, la rinomata **Valentine** e **Lettera 36**.

FOTO\_13 FOTO\_14 (fumetti...)

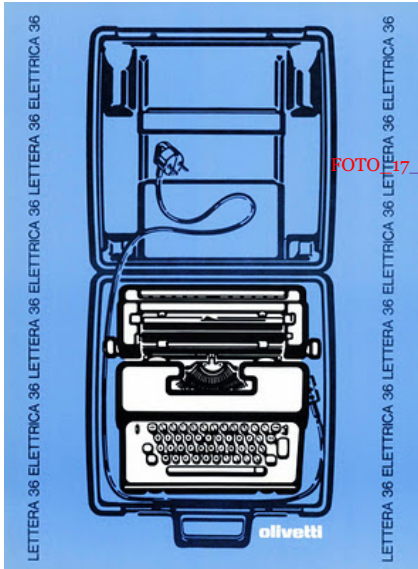
### SOTTASS AND CALCULATORS



FOTO\_10\_DIDASCALIA\_3: **Lettera DL**

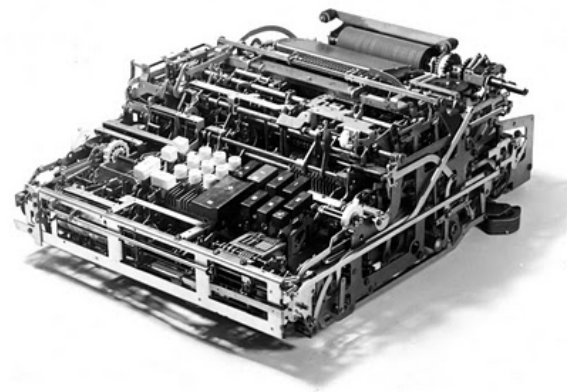


FOTO\_11\_DIDASCALIA\_4: *Valentine*

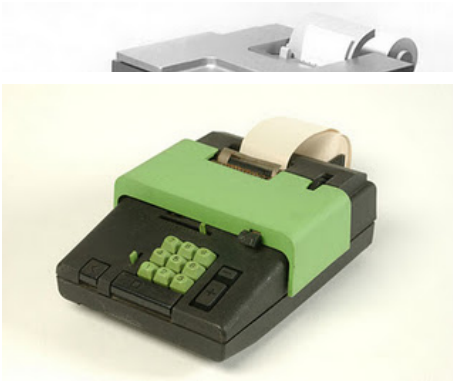


FOTO\_17\_DIDASCALIA\_7: *MC 24*

FOTO\_12\_DIDASCALIA\_5: *Lettera 36*



FOTO\_15\_DIDASCALIA\_6: *Logos 27*



FOTO\_18\_DIDASCALIA\_8:Summa 19



FOTO\_19\_DIDASCALIA\_9: Divisumma 26

Negli anni '60 la Olivetti si scontrava con un grave problema industriale. Doveva passare dalle macchine da calcolo a tecnologia meccanica a quelle a tecnologia elettronica. Questo passaggio toccava pure il design. Da un design di tipo estetizzante si doveva passare a un design più neutro. Da una serie di oggetti isolati si passava a disegnare sistemi di oggetti che dovevano essere in qualche modo collegati tra loro perché erano destinati a disegnare interi ambienti di lavoro...

### ...Synthesis 45

Il design dei mobili della **Serie 45**, progettata da *Ettore Sottsass* e altri designer a partire dal 1972, riscuote un buon successo sul mercato europeo. Nel 1974 una prolungata campagna pubblicitaria della ditta Conran, unico distributore della Serie 45 in Gran Bretagna, fa leva sul design dei mobili della *Olivetti Synthesis*.

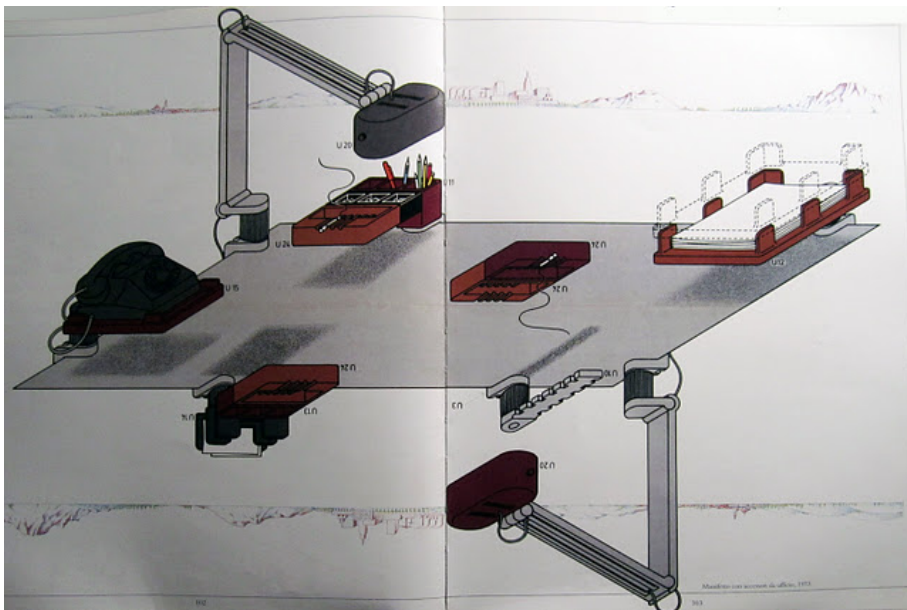
FOTO\_20, e 21 (già pubblicate) 22 (dettaglio rosso...)



FOTO\_23\_DIDASCALIA\_10:Sedia Z9/r per dattilografia, disegnata da Ettore Sottsass.

FOTO\_24

FOTO\_25\_DIDASCALIA\_11:Manifesto con accessori da ufficio



FOTO\_25\_DIDASCALIA\_11:Manifesto con accessori da ufficio

Modularità della Serie 45 consente una grande varietà di soluzioni di arredamento.

FOTO\_26



Posto di lavoro 2-B4s T2-TO T1 2-B4s

Due classificatori verticali alti 77 cm con l'aggiunta di tavolini e sedie prodotte dalla Olivetti Synthesis consentono di realizzare in modo semplice questo posto di lavoro.

FOTO\_27

Il primo schedario orizzontale. Questo prodotto, affiancato in seguito da una vasta gamma di mobili e arredamenti per ufficio, ha dato il via a un nuovo settore di attività della Olivetti. Gli schedari orizzontali hanno riscosso un notevole successo e sono rimasti in produzione per diversi decenni. L'insieme di queste attività assume una certa importanza e soprattutto ha un carattere nettamente distinto da quello delle macchine per scrivere e delle telescriventi che in quel momento sono i principali prodotti dell'offerta Olivetti. Con i mobili non è questione di meccanica fine, che richiede alta precisione e piccoli componenti, ma di lavorazione di grandi superfici di lamiera d'acciaio.

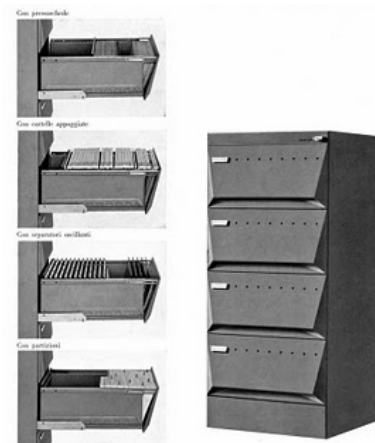
FOTO\_28

La produzione di classificatori verticali Olivetti viene quindi sviluppata con una molteplicità di modelli rispondenti alle più diverse esigenze – per formato e tipologia dei documenti – di archiviazione. L'immagine si riferisce a un classificatore per documenti di formato A3 ed evidenzia diverse soluzioni delle cartelle sospese contenute in ogni cassetto.

### ...Icarus

FOTO\_29

La *Serie Icarus*, disegnata da Ettore Sottsass e Michele De Lucchi, si caratterizza per un largo impiego di materiali plastici e per un elevato grado di modularità e componibilità di diverse soluzioni di



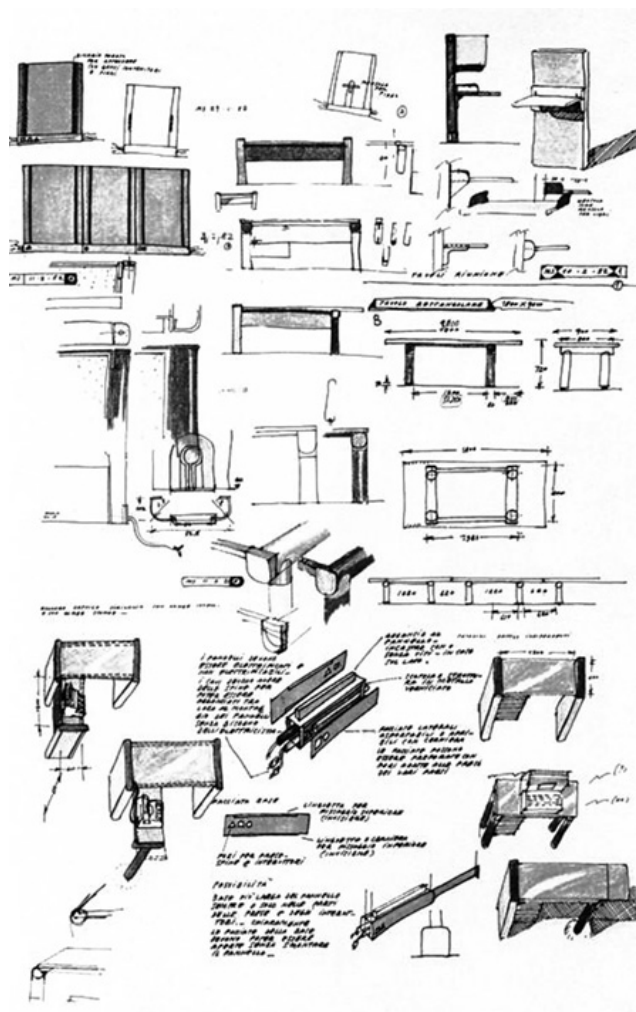
arredamento.

FOTO\_30

Fonti: <http://www.centrepompidou.fr/Pompidou/Accueil.nsf/Document/HomePage?OpenDocument&L=2>  
<http://www.storiaolivetti.it/fotogallery.asp?idPercorso=604&idOrd=7#viewfotogallery>  
<http://www.storiaolivetti.it/fotogallery.asp?idPercorso=653&idOrd=32#viewfotogallery>  
<http://collection.centrepompidou.fr/Navigart/index.php?db=minter&qs=1>



Ettore Sottsass, Scritti 1946-2001, Neri Pozzi Editore, Vicenza 2002



Publicato da DESIGN MANHATTAN - MANHATTAN a 12/14/2011 06:57:00 AM



Consiglia questo indirizzo su Google

### Link a questo post

Crea un link

[Post più recente](#)

[Home page](#)

[Post più vecchio](#)



Visualizzazioni totali

4970

Collaboratori

[DESIGN MANHATTAN - MANHATTAN](#)

[Angelica Comisso](#)

[CECILIA and Cecilia](#)



▼ 2011

▼ 12/11 - 12/18

[Sottsass and Olivetti](#)

[SOTTASS AND OLIVETTI by vanessa FURFARO](#)

▶ 12/04 - 12/11

▶ 11/27 - 12/04

▶ 11/20 - 11/27



[Blogger](#)

