



**Laboratorio di Progettazione Architettonica e Urbana a.a. 2013-2014**

Prof. Arch. Antonino Marino







1



2



3



4



5

1-3 BOTTO-COLMAYER, *Plesso Universitario Centrale*, Messina, 1913-27.

4-5 FILIPPO ROVIGO, *Facoltà di Economia*, Messina, 1952-63.



1  
2  
3  
4  
5  
6



6



7



8



9

6 F. D'ARRIGO, *CLOPD*, Messina, 1990.

7 A. MARINO-A. MAROTTA-S. RUBERTO, *Mensa Policlinico*, Messina.

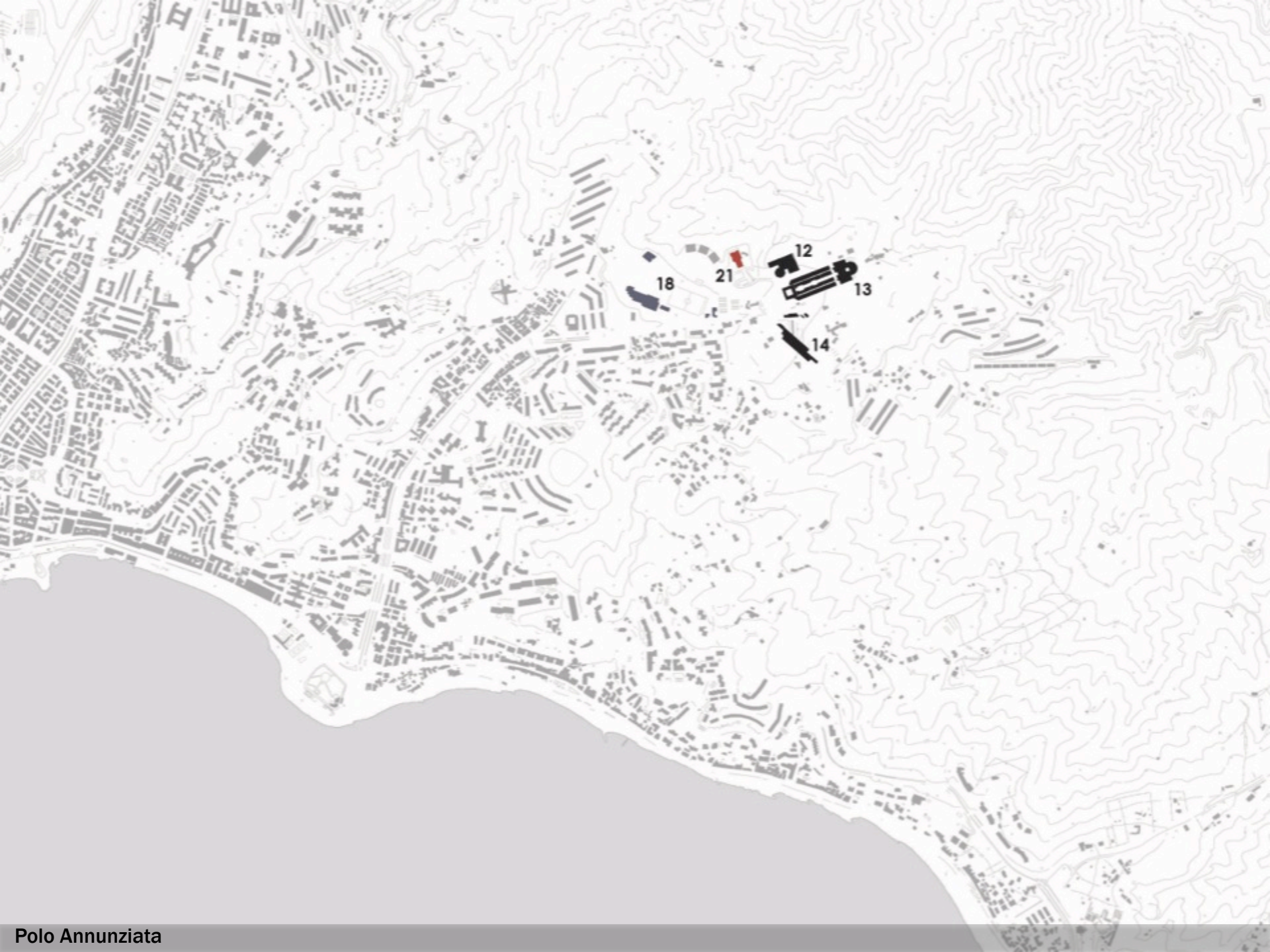
8 P. MARINO-A. MAROTTA-S. RUBERTO, *Padiglione D*, Messina, 1970.

9 R. CALANDRA-G. DE COLA-D. D'AMORE, *Padiglione NI*, Messina, 1985.



10

10 P. MARINO-A. MAROTTA-S. RUBERTO, *Padiglione E*, Messina, 1985.



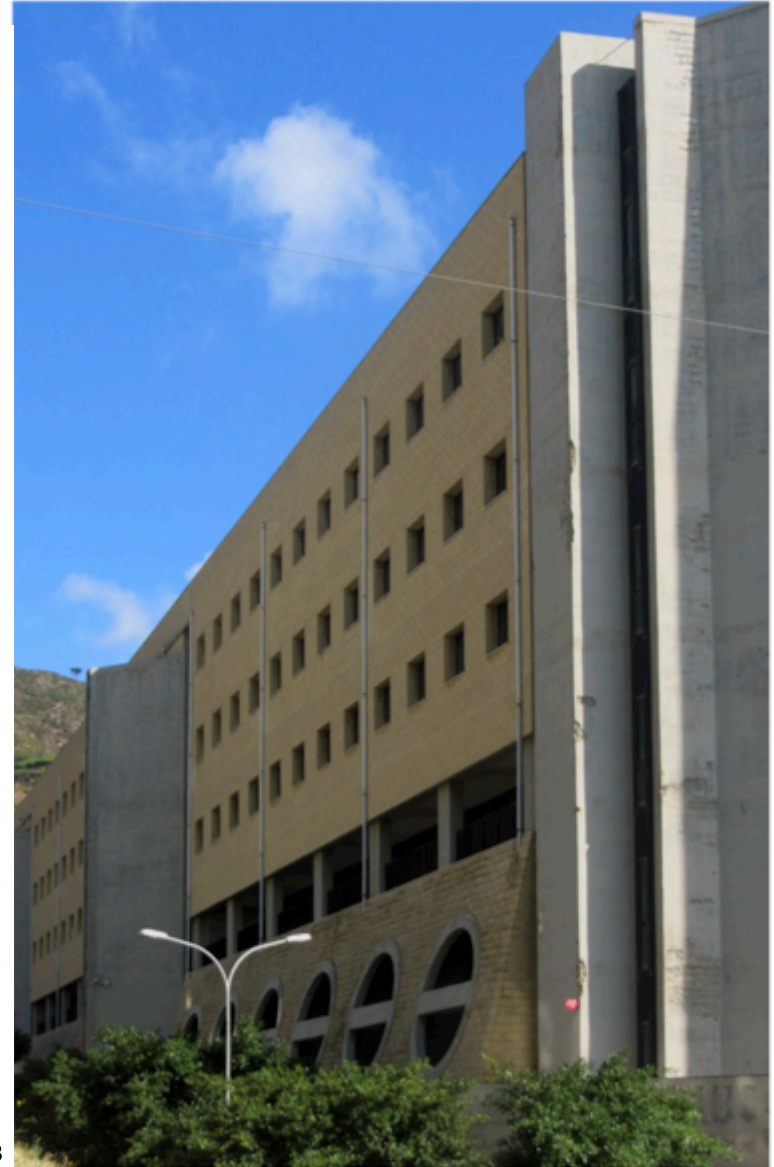




11



12



13

11-13 DE COLA ASSOCIATI, *Dipartimento di Scienze Veterinarie*,  
Messina, 1986-88.



14



15



16



17



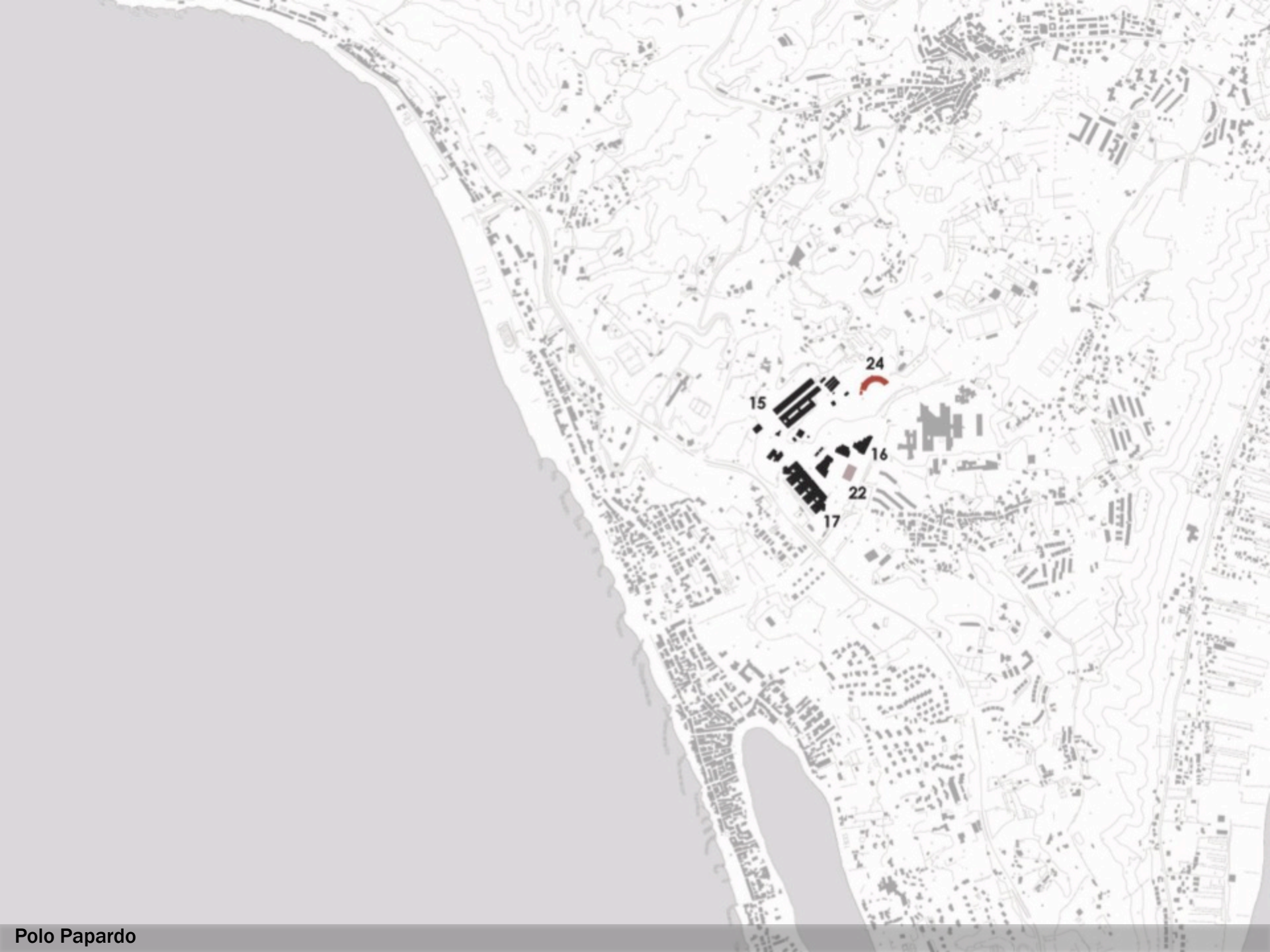
18



19

14 DE COLA ASSOCIATI, *Dip. di Scienze Veterinarie*, Messina, 1986-88.  
16 BBPR, *Dip. di Civiltà Antiche e Moderne*, Messina, 1994.

15-17-19 PICA CIAMARRA ASSOCIATI, *Facoltà Farmacia*, Messina, 1968-71.  
18 *Centro Sportivo UNIME Sport*, Messina.





20



21



22

20 DE COLA ASSOCIATI, *Lab. di informatica*, Messina, 1987.

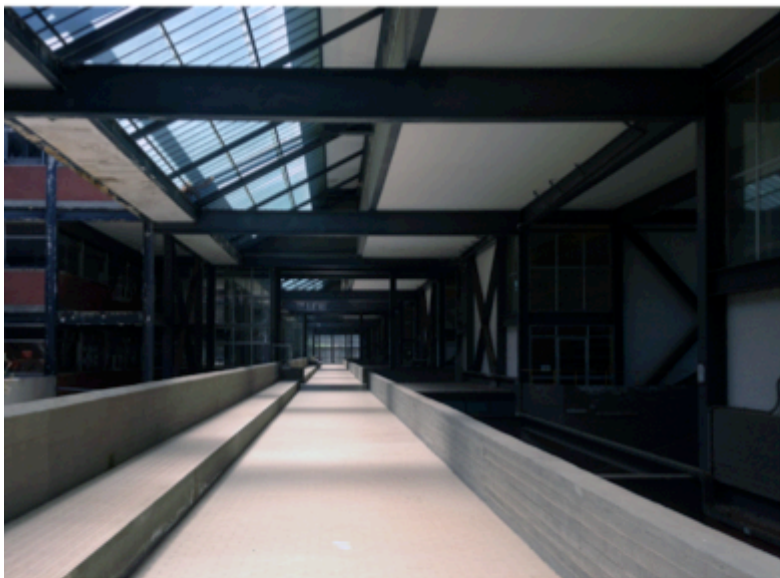
21 DE COLA ASSOCIATI, *Edificio Polifunzionale*, Messina, 1985.

22 PICA CIAMARRA-FULCI, *Dip. di Scienze Biologiche*, Messina, 1976.



23

23 MARCELLO REBECCHINI, *Dip. di Ingegneria e Matematica*, Messina, 2006.



24



25



26

24 PICA CIAMARRA-FULCI, *Dip. di Scienze Biologiche*, Messina, 1976.  
25 DE COLA ASSOCIATI, *Mensa Papardo*, Messina.

26 MARCELLO REBECCHINI, *Dip. di Ingegneria e Matematica*, Messina, 2006.

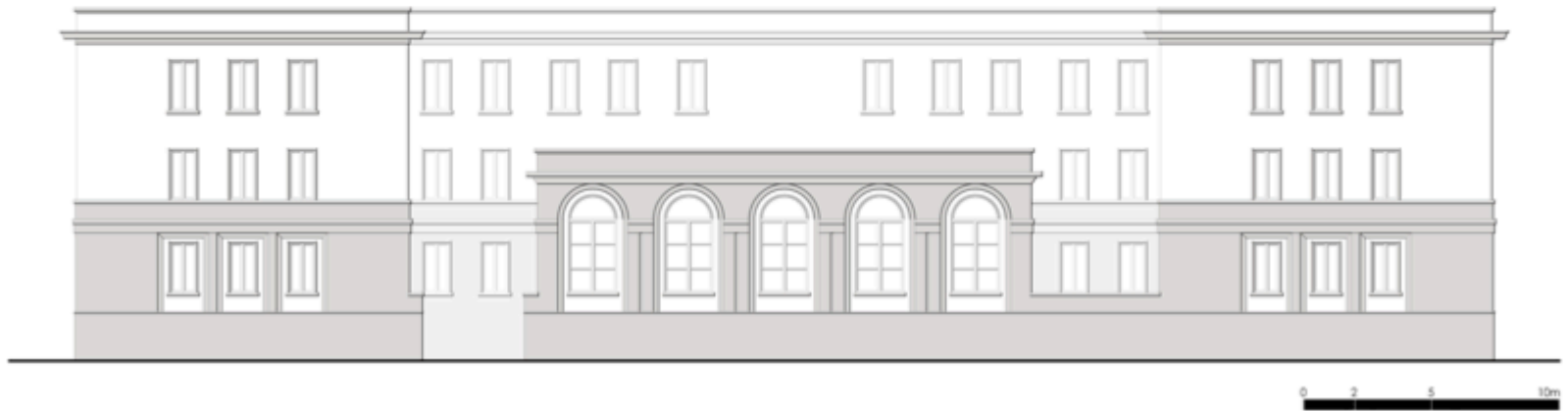


**ISOLATO 141 DEL P.R. DI MESSINA - ANALISI DELL'AREA D'INTERVENTO**

**CASA DELLO STUDENTE**  
Vincenzo Salvatore, 1934-36

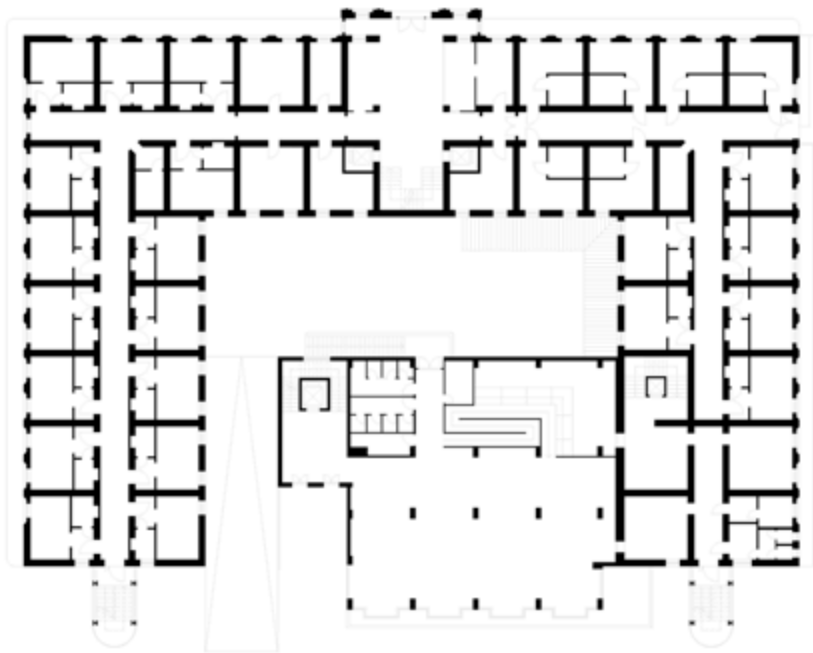


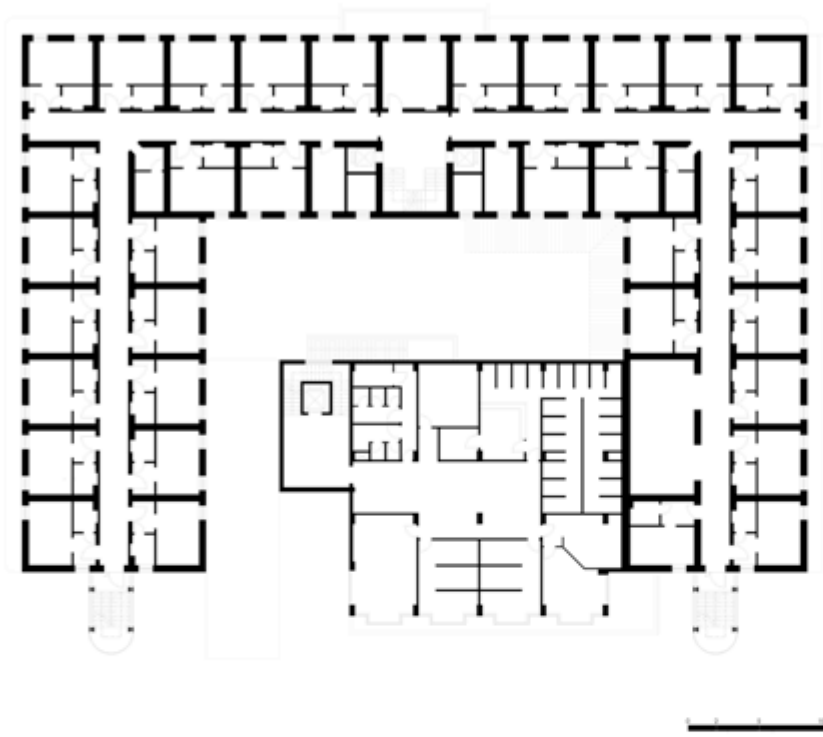




**CASA DELLO STUDENTE**  
S. Cutrufelli e G. Mirinda, 2015







**CASA DELLO STUDENTE**  
Vincenzo Latina

