

Progettazione Dei Sistemi Costruttivi A (6CFU)

Prof. Arch. Alberto De Capua, coll. Arch. Valeria Ciulla

psc Programma di intervento

- indici quantitativi
- indici qualitativi

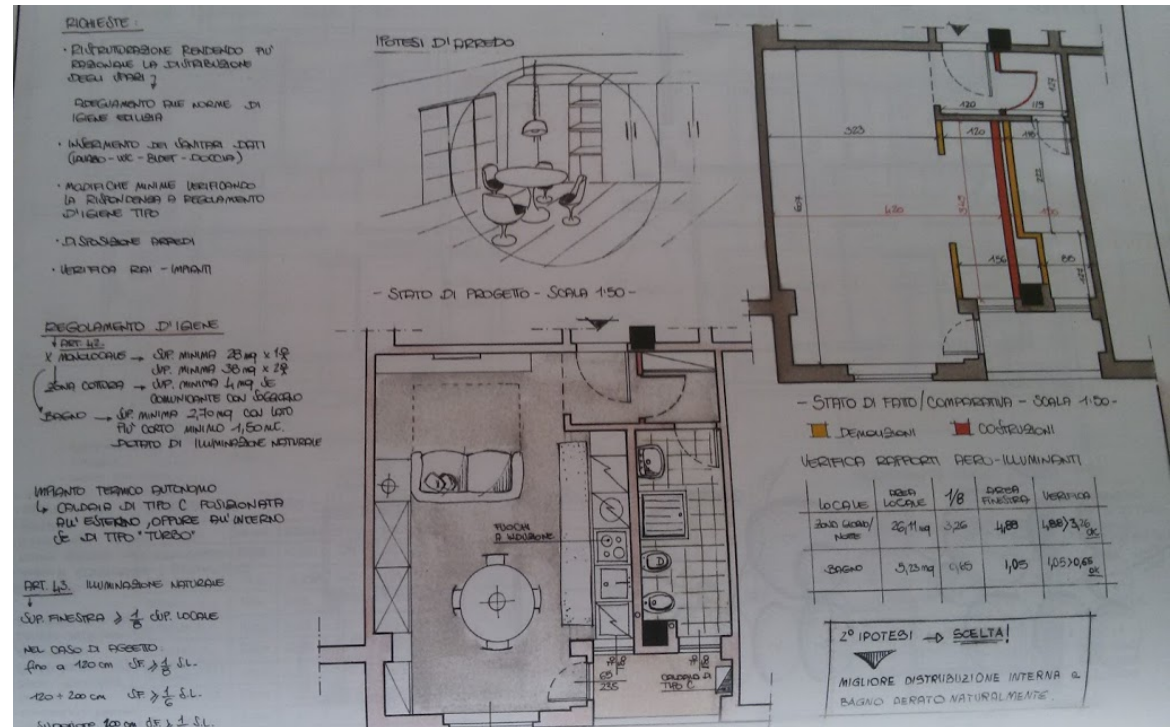


Tavola di progetto da: A.F. Ceccarelli, P. Villatico Campbell, *Guida pratica alla progettazione*, 2014, Maggioli Editore

Programma di intervento - Casa unifamiliare

indicazioni
quantitative

- Utenza: nucleo familiare costituito da padre, madre e 3 figli minori
- Piani: più livelli
- Altezza max gronda: 8,60 ml
- mq minimi delle Unità Ambientali come prescritto da Regolamento Edilizio (in allegato)
 - Ingresso
 - Soggiorno
 - Cucina
 - Zona pranzo
 - Servizi igienici zona giorno
 - Lavanderia
 - Camera da letto matrimoniale
 - Camera da letto doppia
 - Camera da letto singola
 - Servizi igienici zona notte
 - Spazio esterno
 - Spazio polifunzionale

Programma di intervento - Casa unifamiliare

indicazioni
qualitative

- Utenza: nucleo familiare costituito da padre, madre e 3 figli minori
- “I requisiti per la sostenibilità degli edifici” sviluppati a cura del Environment Park (in allegato)

Planimetria lotto di intervento



L'immagine è tratta da una planimetria in dwg non fornisce indicazioni di rapporto di scala

ESEMPI di processi progettuali

Tema Architettonico

Residenza Atelier Sala Espositiva

OP. CARATTERISTICHE

- AREA DI INTERVENTO D. 400 Mx4
- UNIFICATO PREVEDITO → POSSIBILITÀ DI DISTINGUERE SUL LAGO
- AZIO VALARE DUE SAG. PROSPICIENTI NELLE LOCALITÀ ALPIA QUOTA SUL LIVELLO DEL MARE ± HT 1540

OP. FUNZIONI

- PROMUOVERE → RESIDENZA PER ARTISTA-PIRECE + ACCOLLIERE → ATTIVITÀ PROSPICIENTE → SALA ESPOSITIVA
- NUCLEO FAMILIARE → 4.9 → 1 COPPIA → 2 FIGLIOLINI (FAM. LARI 4/6 PERS.)
- S.I.P. TOTALE → 500 mq. SUDDIVISI IN →
 - 140 mq → RESIDENZA
 - 180 mq → ATTIVITÀ INDOOR/OUTDOOR
 - 180 mq → SALA ESPOSITIVA → ATELIER
- H_{max} → 2 livelli
- copertura piana h_{max} ≤ 6,50 m
- copertura inclinata h_{max} ≤ 4,50 m
- STRUTTURE HARDY → SODDISFACIMENTO → VISIBILITÀ ADATTABILITÀ
- D.M. 11.06.1989 n. 136
- P.R. 30.02.1989 n. 8
- VEDUTA PARCHI AERODINAMICI → $\frac{1}{2}$

OP. SOSTANZA DI RIFERIMENTO

- ATELIER 500 mq. SUDDIVISI
- D.M. 15.07.1975
- LOCALI PENZIONATI → LOCALI DI SERVIZIO → 2/300 mq
- COPERTURE MINIME ADEGUATE
- D.M. 5.10.1975 n. 224
- SAG. L. MEX → h_{max} 1.50 m → 9 mq
- SUPERFICI AERODINAMICHE MINIME
- D.M. 5.10.1975 n. 224
- SUP. PINESTRATA → $\frac{1}{2}$ SUP. TRAVERTINATA
- CONTENIMENTO ENERGETICO
- L. 10/91 + L. 191/06 + 201/06
- BARRENERIE ARCHITETTONICHE
- D.M. 11.06.1989 n. 136 → Prescrizioni tecniche relative ai parametri "accessibilità", "adattabilità" e "visibilità" ai fini del superamento delle barriere arch.
- VISIBILITÀ → Espone la possibilità di una persona con handicap fisico o sensoriali, di visitare ogni visita inaccessibile, qualunque sia la destinazione d'uso.
- ADATTABILITÀ → indica le potenzialità, con un intervento limitato, di far diventare fruibile qualunque struttura da parte di una persona con handicap fisico o sensoriali.

OP. ANALISI

- LA FACCIATA A NEVE SAREI CREATIVITÀ ZONA DA PIÙ ABBONDANTE
- GRANDI VETRATE EVIDUE A SUB SPERIMENTE CON PANNELLI FRANGICOLE

OP. ANALISI

- GEOMETRIA DEL SITO → TERRENO POCO PIÙ CON PENDENZA
- CLIMATICA → SILENTI → NORD SUD QUESTI EST PRECIPITAZIONI → NEVE NOVEMBRE/APRILE
- GLI ALBERI → PRESENZA → ALTO FRUSTO SOTTOPASSO
- FOVIA CALDA → PETSIZIONE DAL BENTO
- INTELLIGENZA UNO SPAZIO

OP. ANALISI

- MAX LIVELLI
- RESIDENZA → ATELIER
- ESPOSIZIONE
- SALA PISA
- AREA LAVORO
- AREA ESPOSITIVA
- SPAZIOLOSI MODELLO
- ME. TAVOLINO + DOGGI
- SALA ROSA (CANTINA/CITRINA)
- PROPOSITO OPERAZIONE
- SALA UAGIA + SALE
- ASPITI
- VISTA EST. LAGO

OP. ANALISI

- RESIDENZA
- SPAZIO POSA MOBILI APERTO
- SPAZIO LAGHO
- ESPOSIZIONE INTERNA
- ESPOSIZIONE ESTERNA

OP. ANALISI

- SALA ESPOSITIVA INTERNA
- SALA ESPOSITIVA ESTERNA

OP. ANALISI

- PLANIFETTA 1/500
- PLANIFETTA 1/200

OP. ANALISI

- AREA DI INTERVENTO
- AREA DI INTERVENTO
- AREA DI INTERVENTO

OP. ANALISI

- AREA DI INTERVENTO
- AREA DI INTERVENTO
- AREA DI INTERVENTO

Tavola di progetto da: A.F. Ceccarelli, P. Villatico Campbell, *Guida pratica alla progettazione*, 2014, Maggioli Editore

ESEMPI di processi progettuali

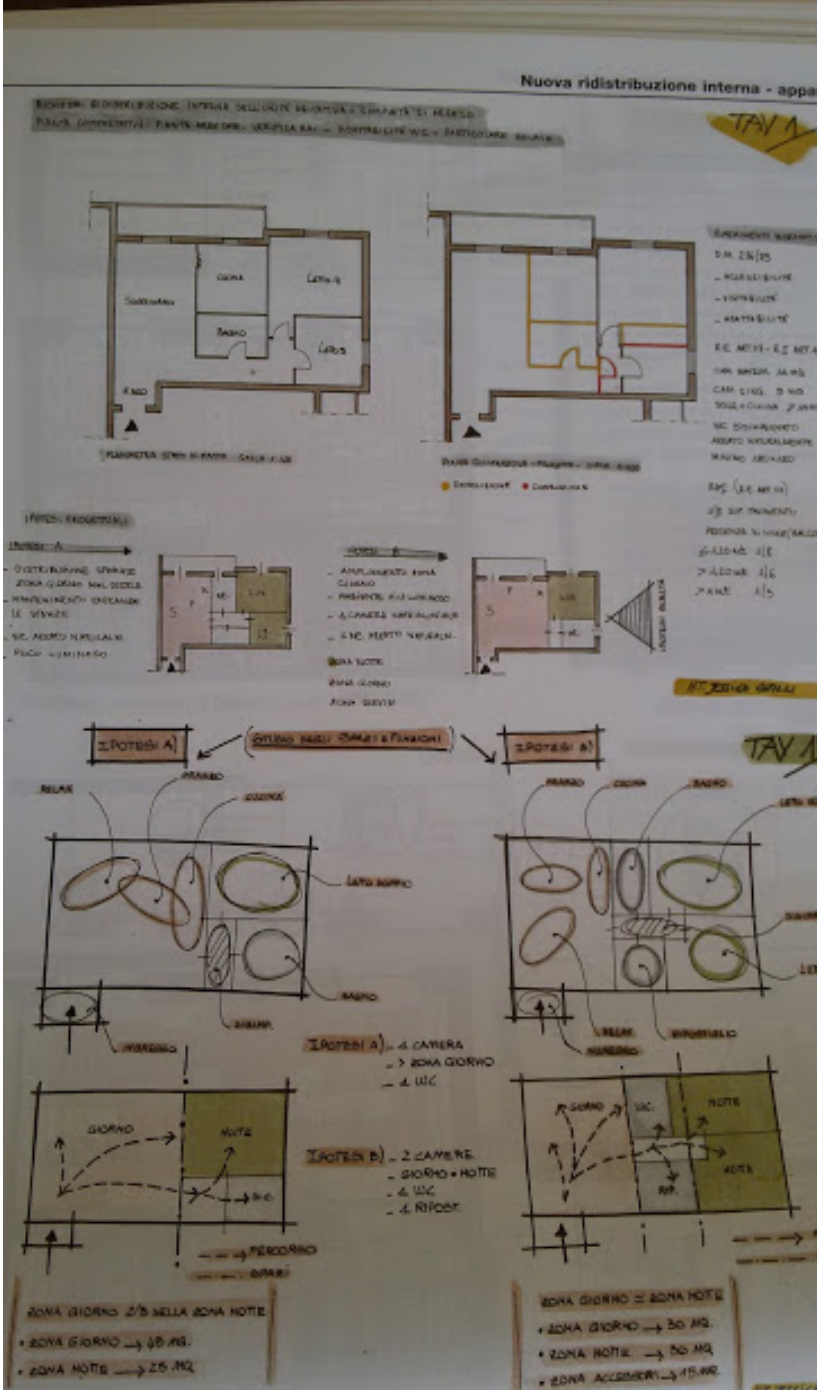


Tavola di progetto da: A.F. Ceccarelli, P. Villatico Campbell, Guida pratica alla progettazione, 2014, Maggioli Editore

ESEMPI di processi progettuali

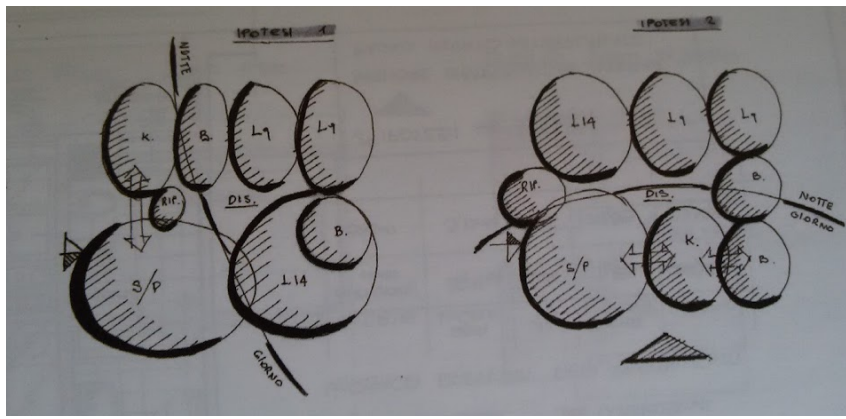
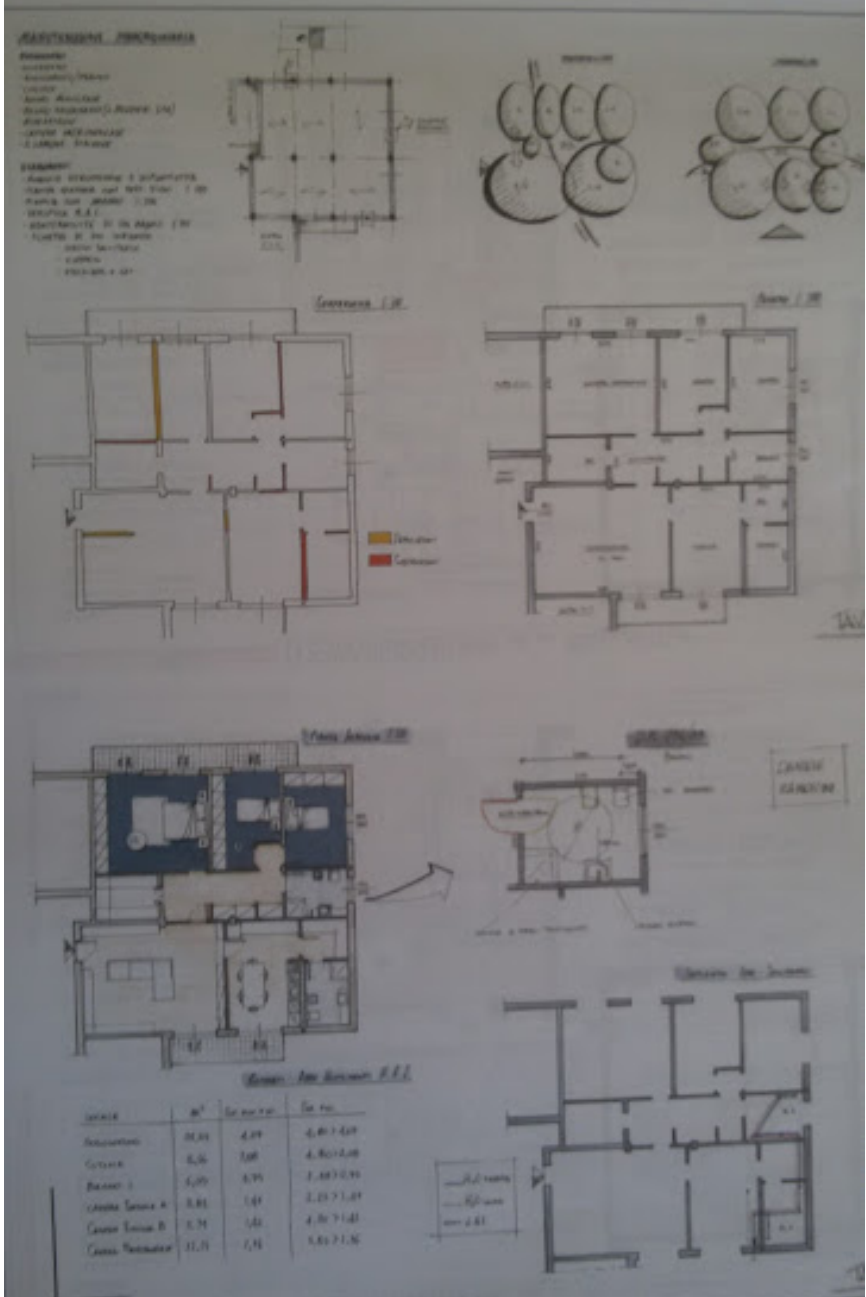


Tavola di progetto da: A.F. Ceccarelli, P. Villatico, Campbell, *Guida pratica alla progettazione*, 2014, Maggioli Editore

Bibliografia

- AAVV., 2011, *il NUOVISSIMO MANUALE dell'ARCHITETTO*, Roma, Mancuso Editore.