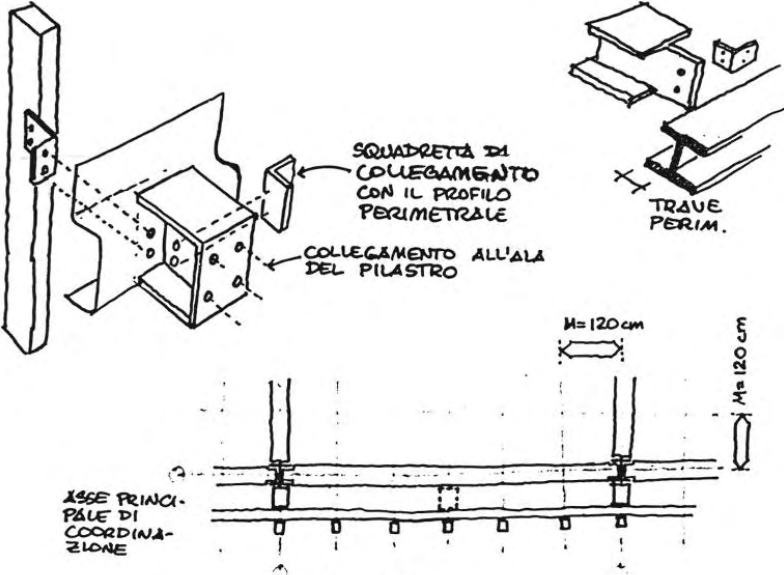


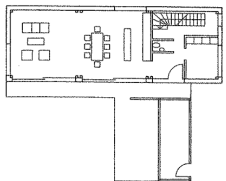
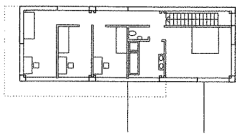
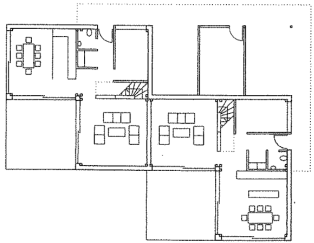
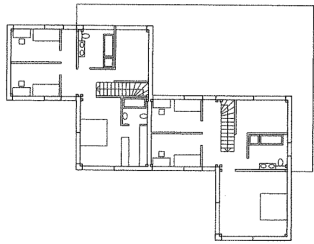
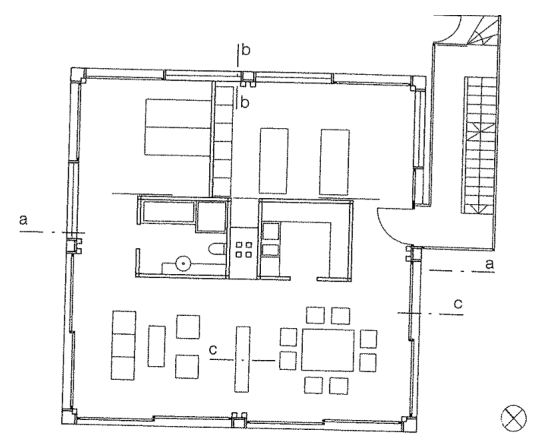
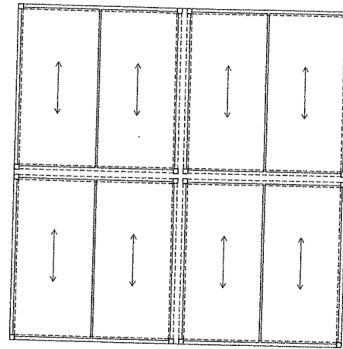
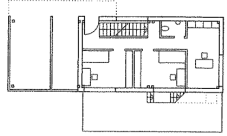
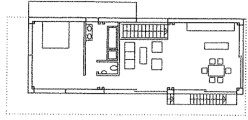
# Progettazione Dei Sistemi Costruttivi A (6CFU)

Prof. Alberto De Capua, coll. Arch. Valeria Ciulla

## PSC DETTAGLIO COSTRUTTIVO 1



ABITAZIONE AD ANDELSBUCH, AUSTRIA  
PROGETTISTA: OSKAR LEO KAUFMANN



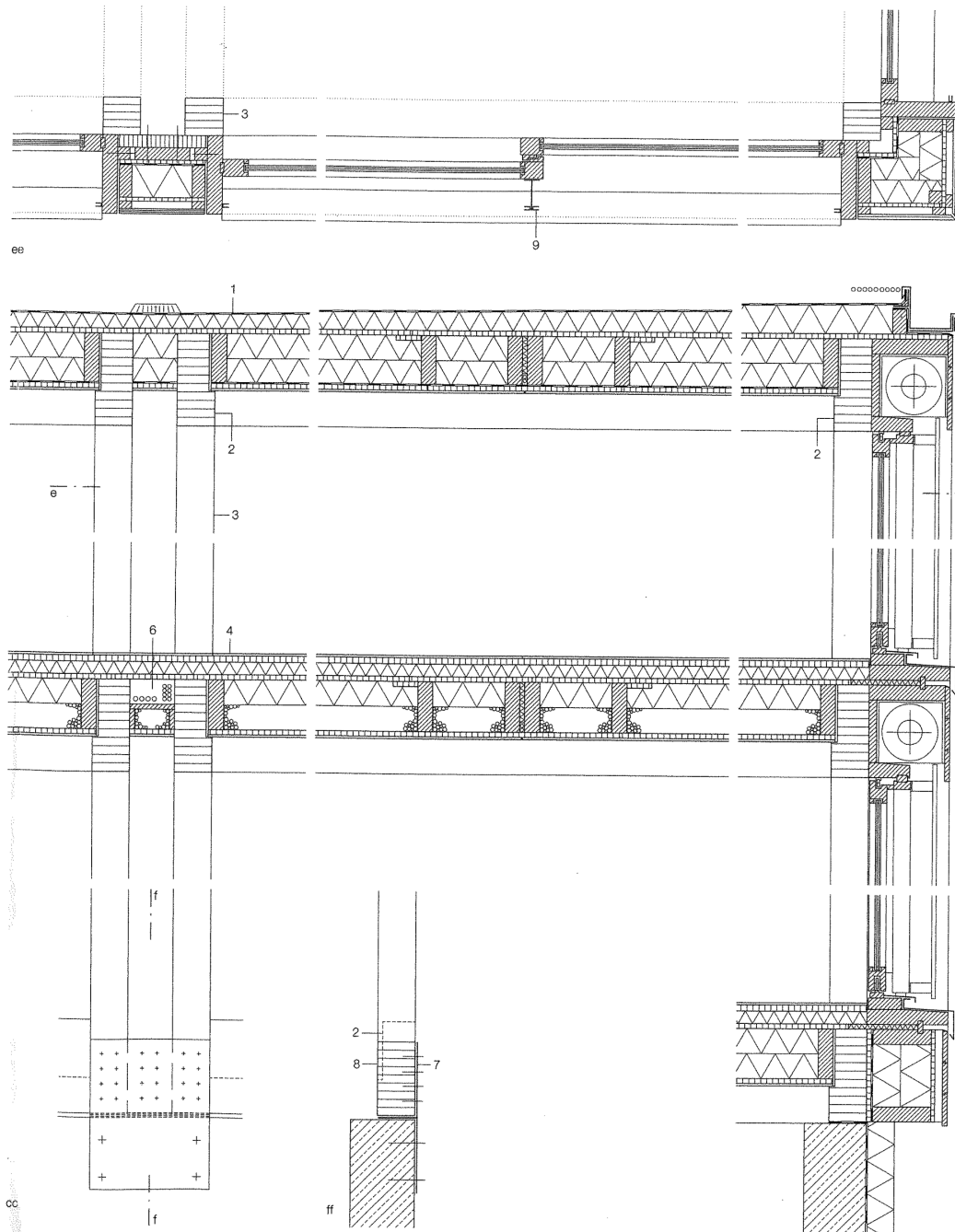


Fig. 146: fotografia esterna notturna



Fig. 147: l'ampio e luminoso soggiorno

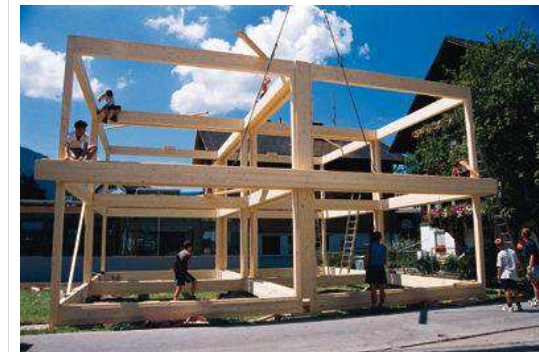
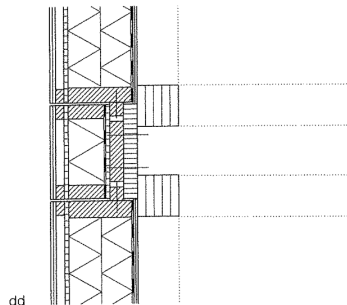


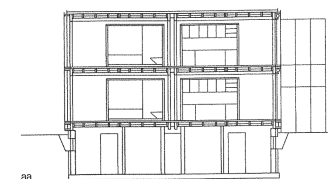
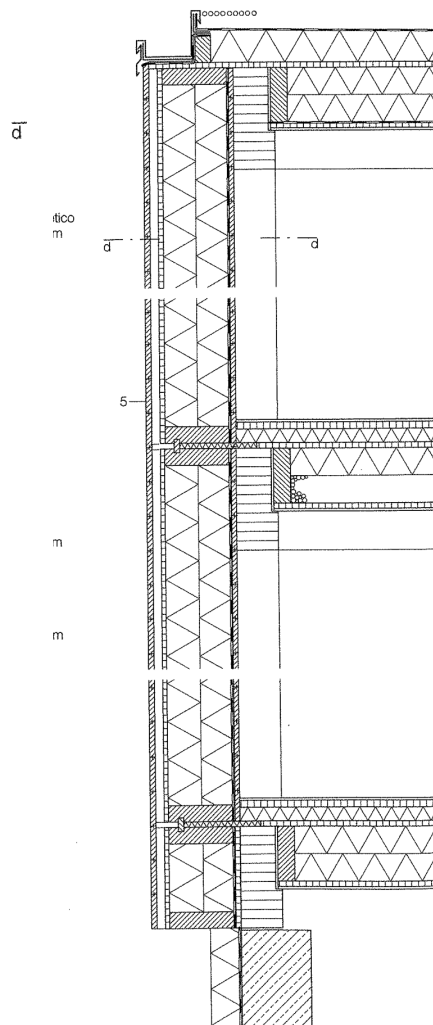
Fig. 148: la struttura principale a telaio in legno durante il montaggio

Sezione  
scala 1:200

Sezioni orizzontali  
Sezioni verticali  
Struttura degli appoggi dei pilastri centrali  
scala 1:20



- 1 struttura della copertura:
  - ghiaia
  - membrana di impermeabilizzazione in materiale sintetico
  - strato per la formazione della pendenza 100-60 mm
  - pannello a tre strati 20 mm
  - telaio di traversi in legno 60/200 mm
  - con isolamento interposto 2x 100 mm
  - barriera al vapore
  - pannello a tre strati 20 mm
  - pannello di compensato impiallacciato 9 mm
- 2 trave di bordo in legno lamellare 150/370 mm
- 3 pilastro in legno lamellare 150/150 mm
- 4 struttura della soletta:
  - pannello di compensato impiallacciato 9 mm
  - pannello in legno a tre strati 25 mm
  - isolamento anticalpestio 20+30 mm
  - pannello in legno a tre strati 20 mm
  - telaio di traversi in legno 60/200 mm
  - con isolamento interposto 100 mm
  - e riempimento di calce 100 mm
  - pannello in legno a tre strati 20 mm
  - pannello di compensato impiallacciato 9 mm
- 5 struttura della parete esterna:
  - tavolato con giunzioni a maschio e femmina 20 mm
  - listellatura e ventilazione 30 mm
  - pannelli di particelle di legno pressate 15 mm
  - telaio di traversi di legno 60/235 mm
  - con isolamento interposto 2x 120 mm
  - barriera al vapore
  - tavolato con giunzioni a maschio e femmina 20 mm
- 6 spazio per condotti
- 7 mensola di appoggio per i pilastri centrali
- lamiera di acciaio 8 mm
- 8 legno massiccio 150/300 mm tra pilastri di legno
- 9 profilo guida per chiusure avvolgibili
- alluminio 15/25/2 mm



aa