



design frikettone 9 corso di Design 2019-20

CORSO DI DESIGN 2019-2020 PROF ARCH CECILIA POLIDORI LEZIONE 1
PIATTAFORMA DIDATTICA - Creative Crowdsourcing Design Platform
despsdesignbycpc@gmail.com LABORATORY DESIGN methods by use of creative
platforms - PROJECTS, EXPERIMENTS AND PROTOTYPES WITH DIFFERENT MATERIALS



Interactive Systems for the Creation and Evolution of Web Platform Projects, Prototyping, Communication Strategy, Crowdsourcing Design, Processing Platforms, an experimental project on interoperability of research and teaching of Data-Design conducted through innovative scenarios and forms of organization of the processes of interactive and collective learning. ✂

link piattaforme anni passati

- design frikettone 8 corso di Design 2018-19 web 55°
- design frikettone - corso di design 2017-8
- freak & pop design . design frikettone 1
- freak & pop design . design frikettone 5 ✂

in copertina:

Immagini tratte dal sito (annuale) web di sperimentazione didattica ad uso esclusivo degli allievi del corso di Design, prof Cecilia Polidori, "freak & pop design . design frikettone 5/ Sixties Design in the World - PIATTAFORME DIDATTICHE CORSO DI DESIGN" - <https://designfrikettone5.blogspot.com/>, esempio di sperimentazione con applicazioni di resina espansa, allievo Daniele Parrello, *Donna in scala*, a.a. 2018, <https://designfrikettone5.blogspot.com/2019/03/donna-in-scala-daniele-parrello.html> ✂

- Home page
- LEZIONE 1 - Definizioni (& decalogo)
- LEZIONE 1 - un esito dell'anno passato - prototipo prodotto: "DONNA IN SCALA" di DANIELE PARRELLO ✂



LEZIONE 1 - un esito dell'anno passato - prototipo prodotto: "DONNA IN SCALA" di DANIELE PARRELLO



Come ogni anno, la Lezione inaugurale del Corso di DESIGN è presentata da allievi del corso precedente.

Quest'anno Daniele PARRELLO presenterà il proprio lavoro progettuale *Donna-in-scala*, prototipo completato per l'appello di Luglio 2019.

Ciò che ritengo utile è far ascoltare la Comunicazione dell'esperienza conclusa e descritta dai protagonisti che hanno affrontato il tema del Corso.

Tutti gli allievi seguono le indicazioni fornite e spiegate nel corso dell'anno: tema/FORMAT, scegliendo i propri riferimenti e variazioni.

Procedura & Format

Ecco l'esito e la sequenza già pubblicata - ovviamente - su precedenti piattaforme didattiche, vedi link:

Materiali base

1° link di riferimento/discussione/presentazione durante il corso:

freak & pop design . design frikettone 5: **FORMAT ESERCITAZIONE 2 - materiali base** LABORATORIO 17 XI 2016 + AVVISO

9/3/2017 - <https://designfrikettone5.blogspot.com/p/esercitazione-2-materiali-base.html>

Riassunto riferimenti

2° link

freak & pop design . design frikettone 5: **FORMAT 2 riassunto riferimenti** - <https://designfrikettone5.blogspot.com/p/f.html>

3° link freak & pop design . design frikettone 1: **ESERCITAZIONE 2 - materiali base** LABORATORIO 17 XI

2016 - <https://designfrikettone1.blogspot.com/p/esercitazione-2.html>

prima e seconda stesura Daniele PARRELLO

freak & pop design . design frikettone 5: **donna in scala - Daniele Parrello** - https://designfrikettone5.blogspot.com/2019/03/donna-in-scala-daniele-parrello_23.html

freak & pop design . design frikettone 5: **donna in scala - Daniele Parrello** - <https://designfrikettone5.blogspot.com/2019/03/donna-in-scala-daniele-parrello.html>

sperimentazione materiale espanso

design frikettone 8 corso di Design 2018-19 web 55°: poliuretano espanso ibrido, nuovo esito: prototipo in progress "donna in scala" di Daniele

PARRELLO - <https://designcpolidori.blogspot.com/2019/03/21-marzo-il-rototipo-di-daniele.html>

vedi:

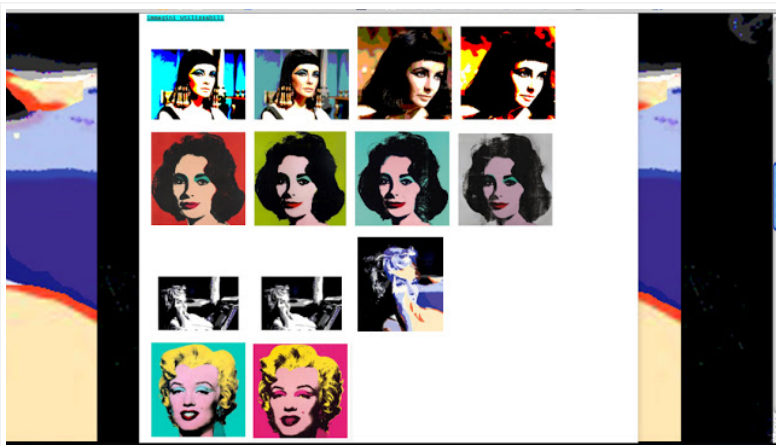
LEZIONE 7 - LABORATORIO integrazione - 28 Febbraio 2019 - utilizzo della schiuma poliuretana a cura di Maria VOLPE ex allieva a.a.2017-8

design frikettone 8 corso di Design 2018-19 web 55°: **LEZIONE 7 - LABORATORIO integrazione - 28 Febbraio - utilizzo della schiuma poliuretana a cura di Maria VOLPE** - <https://designcpolidori.blogspot.com/p/lezione-7-28-febbraio.html>

(per i post integrali vedi link:

- design frikettone 8 corso di Design 2018-19 web 55°: **Maria Volpe: "lavorare con il poliuretano"** - <https://designcpolidori.blogspot.com/2019/02/lavorare-con-il-poliuretano-di-maria.html>
- design frikettone 8 corso di Design 2018-19 web 55°: **Babel (integrale) di Maria VOLPE** - <https://designcpolidori.blogspot.com/2019/01/babel-integrale-di-maria-volpe.html>





SCELTA DEI SOGGETTI DI RIFERIMENTO



(Foto 1): cecilia polidori x design frikettone cleo 2



(Foto 2): Andy Warhol, Marilyn Monroe, 1962-67, design frikettone Museum of Modern Art, New



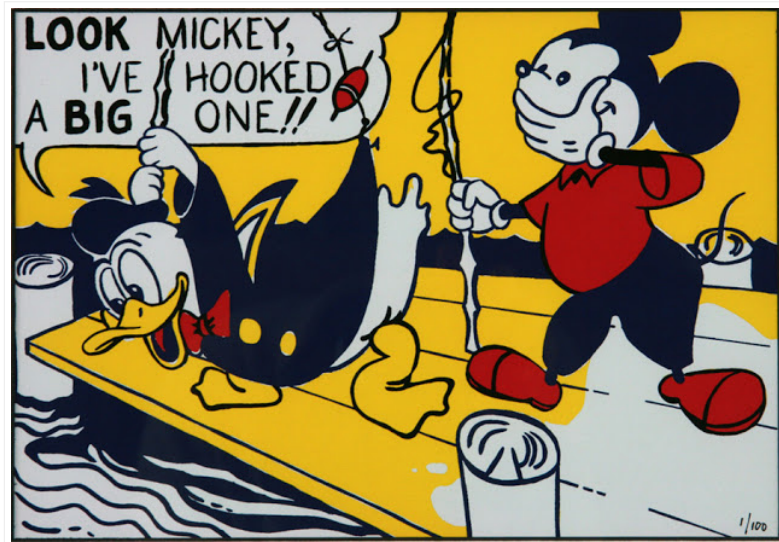
(Foto 3): cecilia polidori x design frikettone copertina eadstoue



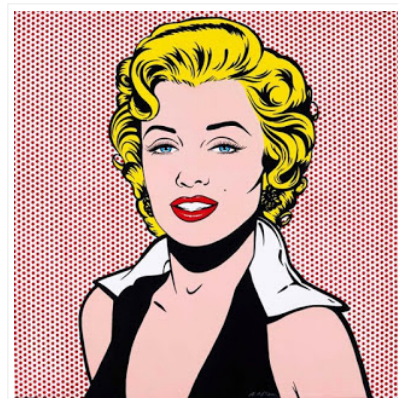
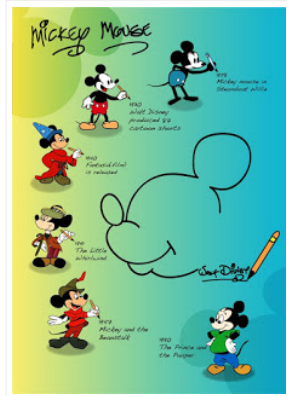
(Foto 4): design frikettone andy warhol 1963 elizabethtaylor

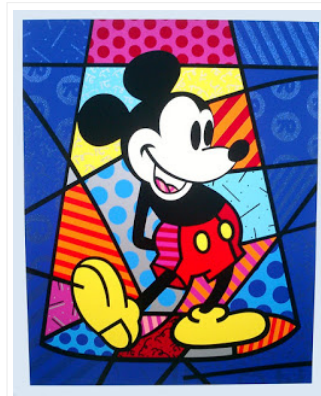
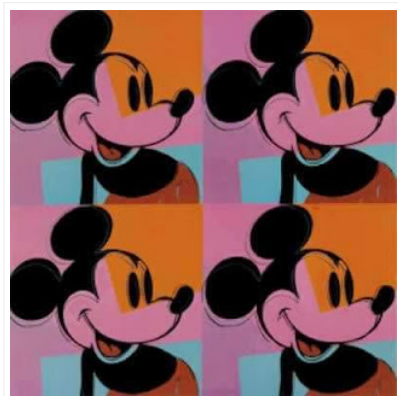
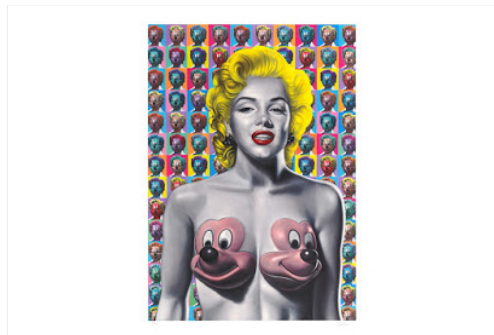
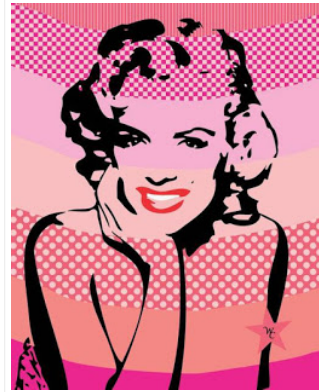
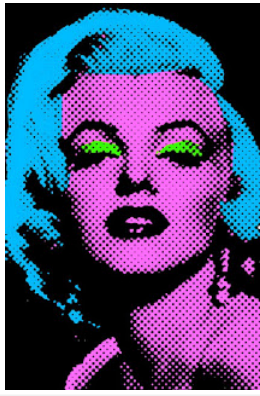


SUGGERIMENTI INEDITE



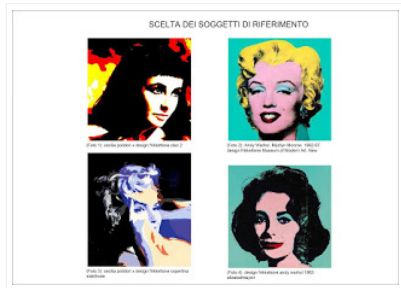




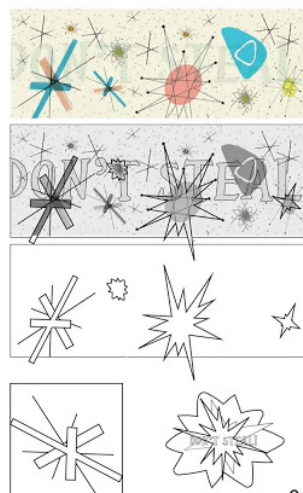
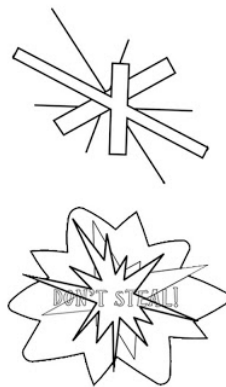




RICAPITOLANDO: ELABORAZIONI con



MOTIVO DEC. DI RIFERIMENTO
ELABORAZIONE





+5



+6



NUOVA ELABORAZIONE "A FIL DI FERRO" Liz Taylor

Le immagini di riferimento sono state ri-elaborate secondo una tecnica "a fil di ferro", eliminando ogni tipo di campitura.



NUOVA ELABORAZIONE "A FIL DI FERRO" Marilyn Monroe

Le immagini di riferimento sono state ri-elaborate secondo una tecnica "a fil di ferro", eliminando ogni tipo di campitura.



NUOVA ELABORAZIONE "A FIL DI FERRO" Marilyn parte2

Le immagini di riferimento sono state ri-elaborate secondo una tecnica "a fil di ferro", eliminando ogni tipo di campitura.



Elaborazione_B

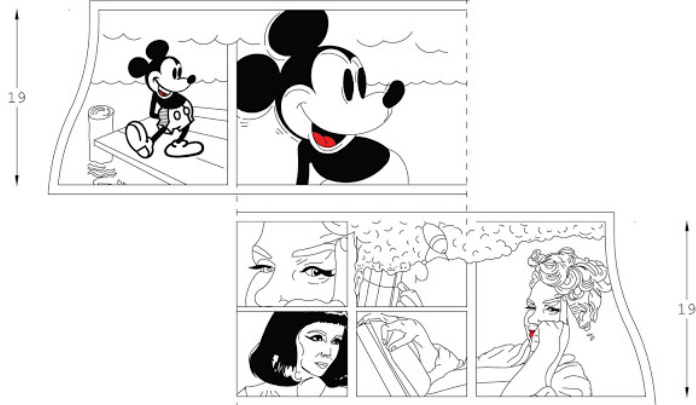


Elaborazione_Andy Warhol

22

ZOOM DELLA CAMPITURA DEI NERI SUI FIANCHI

Viene eseguito uno zoom (2x) su entrambi i fianchi posteriori della poltrona che evidenzia questa volta la campitura coi neri.



Lavoro_88

43



DECORAZIONE

I disegni di fissaggio, sono stati dipinti con occhio artistico, secondo la tonalità delle immagini di riferimento.



STORIA

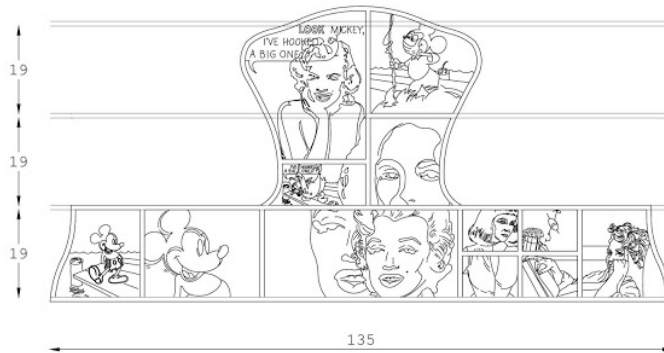


ADATTAMENTO DEL FUMETTO ALLA SAGOMA



ADATTAMENTO DEL FUMETTO ALLA SAGOMA POSTERIORE

Le immagini rielaborate, sono state adattate alla sagoma posteriore della poltrona, in scala, in modo da creare una narrazione.



Lavoro_79

37

CAMPITURA DEI NERI SULLA SAGOMA POSTERIORE

Le immagini rielaborate, sono state campite in alcune loro parti attraverso un riempimento di nero.



Lavoro_87

42

TEXTURE IN SCALA DI GRIGI

In alcune porzioni sono state inserite delle texture in scala di grigi

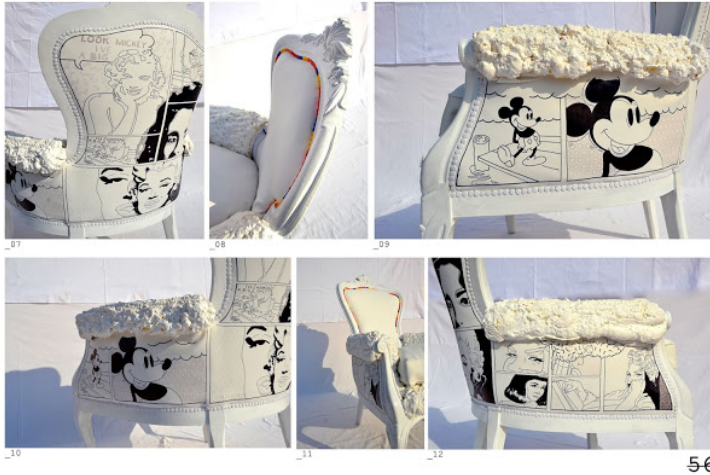


Lavoro_106

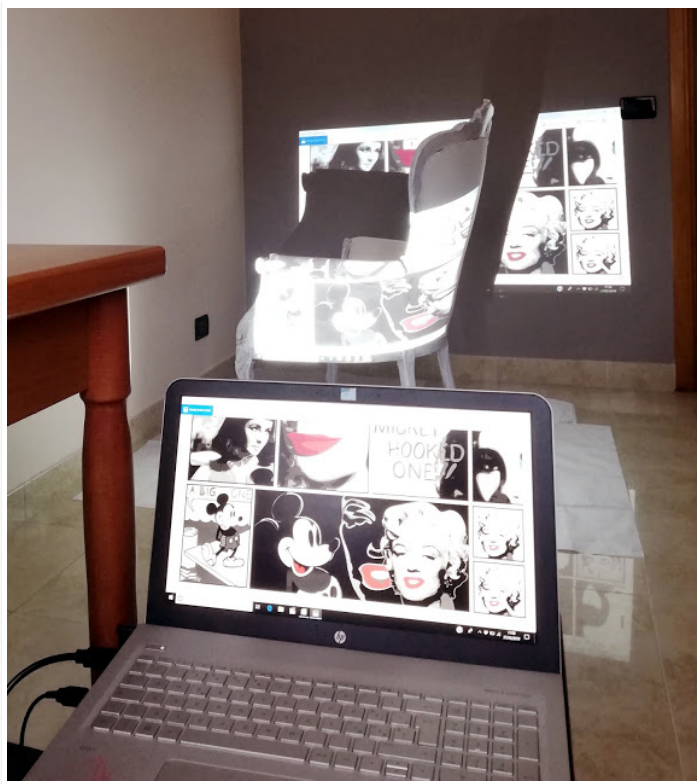
Lavoro_108

53

FOTO CON OMBRE_2



56



CAMPITURA DEI "NERI"

Attraverso un colore permanente (Stabilo, OHPen universal) sono state campite le aree da rendere nere.



52

DISEGNO CON PENNARELLO CON INCHIOSTRO INDELEBILE

Gli schizzi, a questo punto, vengono fissati mediante un pennarello con inchiostro indelebile (OHPen Stabilo universal, F, S, M).



49

RISULTATO FINALE A FIL DI FERRO

Vediamo il risultato finale, senza campitura degli spazi vuoti.



50

DISEGNO

Attraverso dei pennarelli viene definito il disegno sul tessuto in scopelle.



Lavoro_59



Lavoro_60



Lavoro_61

29

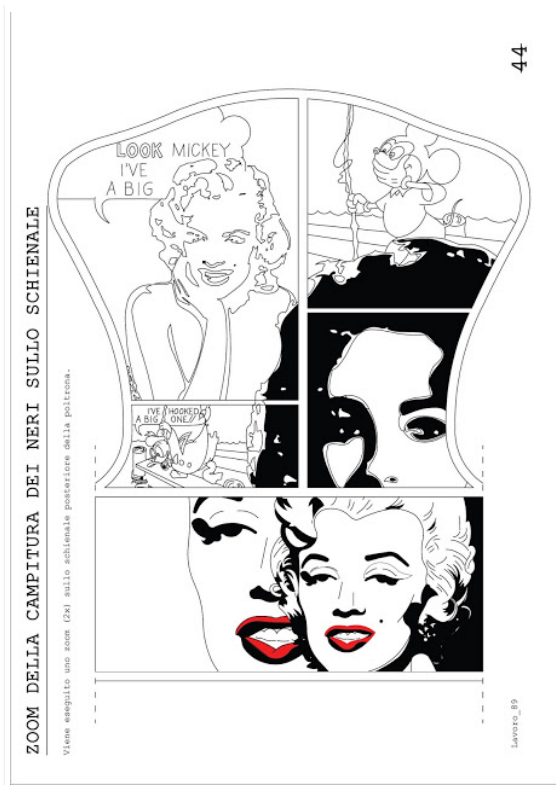
ZOOM SULLO SCHIENALE POSTERIORE DELL' ADATTAMENTO

Viene eseguito uno zoom (2x) sullo schienale posteriore della poltrona.



Lavoro_61

39



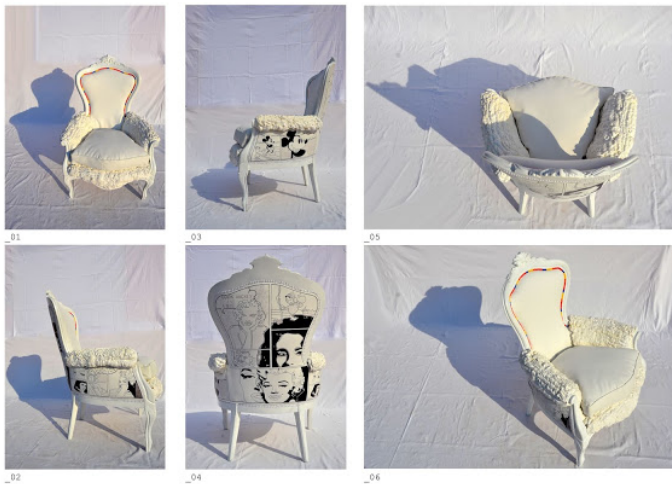
TINTURA DELLA SCHIUMA ESPANSA

Attraverso il medesimo colore acrilico utilizzato per tinteggiare la struttura lignea, viene tinta di bianco la schiuma espansa utilizzata sui braccioli e sulla porzione basso-frontale della poltrona.



45

FOTO CON OMBRE_1



Nessun commento:

Posta un commento

Inserisci il tuo commento...



Commenta come: DESIGN MANHA ↕

Esci

Pubblica

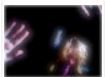
Anteprima

Inviami notifiche

[Home page](#)

Iscriviti a: [Post \(Atom\)](#)

Informazioni personali



DESIGN MANHATTAN - MANHATTAN

IO PROGETTO CON GLI ALLIEVI - MY PLAN OF DESIGN IS WITH MY STUDENTS. Il progetto, il prototipo, non è tanto significativo in sé, quanto il fatto che sia una variante tra altre 50, 100, anche 180, realizzate contemporaneamente. Tutti noi che mostriamo le nostre anime... Insegnare design per me significa progettare insieme ad ogni mio singolo allievo, in un team di lavoro composto in corsi molto numerosi e frequentati - il mio lavoro è con circa 250-300 allievi l'anno - Il tema, lo spunto che fornisco come idea iniziale, può essere sviluppato in un'esercitazione breve o di mesi; con l'occasione progettuale cerco di offrire tutti gli stimoli, i suggerimenti e gli esempi del caso. Inoltre dalla realizzazione vera e propria dell'oggetto al vero in scala 1:1, si passa a contestualizzarlo con l'ambientazione, rendering, impaginazione, sino alla sua presentazione in book con foto, video e gadgets: quali segnalibri, t-shirt, cartoline, calendari. I materiali sono semplici da recuperare e da trasportare in aula ogni volta, e, in genere, sono riutilizzati: carta, stoffa, foglie, anche di fico d'india, rami e legni, lacci, spaghi, plastica, pezzi di vetro recuperato sulla spiaggia, etc...

[Visualizza il mio profilo completo](#)



ALL IMAGES ON THIS SITE COPYRIGHT by ©2019-2020 CECILIA POLIDORI OR THEIR RESPECTIVE OWNERS. Tema Semplice. Powered by [Blogger](#).

