



G+ Altro ▾

cecilia.polidori2@gmail.com Nuovo post Design Esci

design frikettone 8 corso di Design 2018-19 web 55°



CORSO DI DESIGN 2018-2019
PROF ARCH CECILIA POLIDORI
Sixties Design in the World
Metal, Plastic, Fashion, Music, Cinema and TV -LEZIONI e
PIATTAFORME DIDATTICHE - Creative Crowdsourcing Design
Platform
/ deepdesignbycp@gmail.com

LABORATORY DESIGN methods by use of creative platforms -

Interactive Systems for the Creation and Evolution of Web Platform Projects, Prototyping, Communication Strategy, Crowdsourcing Design, Processing Platforms, an experimental project on interoperability of research and teaching of Data-Design conducted through innovative scenarios and forms of organization of the processes of interactive and collective learning.

PROJECTS, EXPERIMENTS AND PROTOTYPES WITH DIFFERENT MATERIALS



Home page LEZIONE 1 - integrazioni e Appunti alla lavagna

LEZIONE 2 INTEGRAZIONE - Tom Wasselman/ Claes Oldenburg/ mito Marilyn morta 1962 & Joe DiMaggio & The Seven Year Itch 1955 & Forever Marilyn & Niagara 1953 & Andy Warhol/ Horst Faas premio Pulitzer foto Vietnam 1964/ Apocalypse Now & Marlon Brando & Creedence Clearwater Revival & The Doors/ Rolling Stones - You Can't Always Get What You Want 1969/ Marlon Brando "Hey Stella!" & Andy Warhol

LEZIONE 3 - ESERCITAZIONE IN AULA - Format

LEZIONE 3 - 1a Esercitazione in Aula - 25 ottobre 218 & I migliori ESITI

LEZIONE 4 - TEMA: rivestimento e pelle finale & involucro & progetti sperimentali / forse un'ipotesi per tesi di Laurea e un prototipo del corso dell'anno scorso, ma ancora in definizione e una cornice...

LEZIONE 6 - 2a ESERCITAZIONE in aula 6 XII - i MIGLIORI ESITI



LEZIONE 7 - DISPENSA 3 - SOGGETTI PER PROGETTI - sperimentazione dell'anno

LEZIONE 7**"SOGGETTI PER PROGETTI"**

sperimentazione dell'anno: tema e dinamiche dell'Esercitazione/progetto del Corso 2018-9

prima fase di Laboratorio in aula 28 febbraio 2019

Nelle esercitazioni precedenti abbiamo lavorato su icone mito degli anni '60: cioè su composizioni planari di immagini (quindi foglio di carta planare cioè bidimensionale).



allieva **Erica IARRERA**,

miglior esito 2a Esercitaz.

in aula, 6 Dicembre 2018

Ora lavoreremo sulla FORMA e conseguentemente su possibili materiali che la comporgano e sostengano.

Queste FORME devono avere un significato funzionale, non sono quindi volumi a se' o astrazioni ma specifici oggetti, cioè **PROTOTIPI PROGETTATI E REALIZZATI** scala 1:1.

Le radio e gli orologi (da tavolo e da parete) saranno funzionanti e le sedute certe.

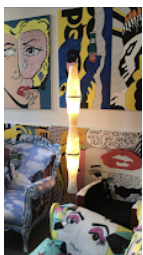
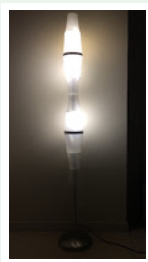
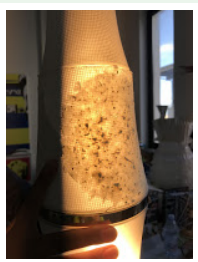
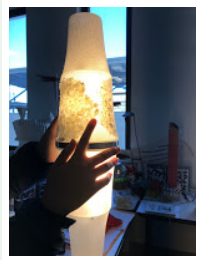
Il **FORMAT** di questa sperimentazione **Prototipo DESIGN 2019** sarà successivamente formulato ed indicato: dimensione e modalità consegna tavole & immagini, qualità delle foto del prototipo, Etichetta & dati, etc.

Qui di seguito sono elencati

1. TIPOLOGIA, cioè gli esempi di oggetti tra i quali ogni allievo può scegliere il proprio e che indicherà come primo passo progettuale: radio, orologi, specchi, sedie e poltrone, piccole cassettiere. La base del soggetto è una **trasformazione e frutto di uno scarto recuperato**.

Qui, in sequenza sono forniti gli esempi di ciascuna categoria da tradurre ed elaborare, eventualmente trasformare, o anche amplificare ed esagerare attraverso il progetto e l'impiego di materiali idonei.

Esempio del primo step: Nome, Cognome, scelta **Tipologia 1**, o 2 etc. con relativa foto dell'oggetto da recuperare ed esempio & Autore di riferimento.

2. MATERIALE

allieva **Martina**

DI GIOVANNI,

scelta del materiale, o dei materiali utilizzati tra quelli presentati durante le Lezioni e pubblicate su questa piattaforma didattica web ad uso esclusivo degli allievi di questo **Corso di Design 2018-9: carta riciclata e rivestimenti, plastica riciclata, schiuma espansa, etc.** inoltre cartone sagomato incollato e verniciato, legno, gesso, stoffa, polistorolo, vetro, etc.

Lemon Pic, 2019,

vedi:

design frikettone -

corso di design 2017-8:

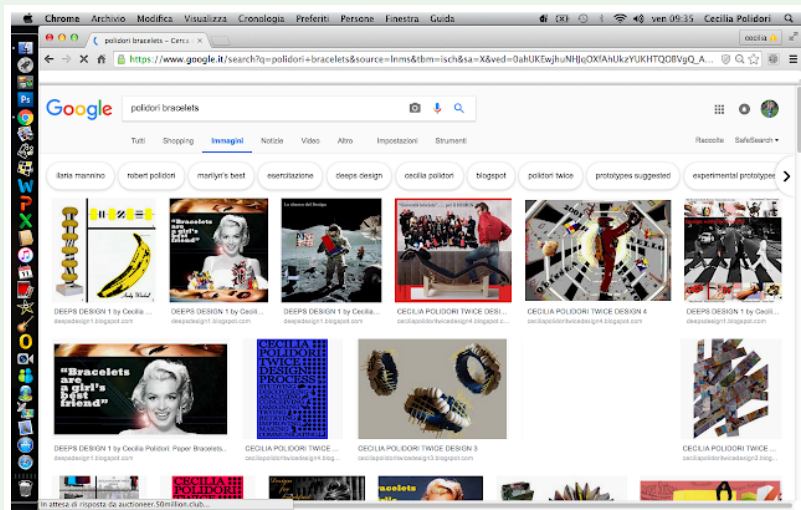
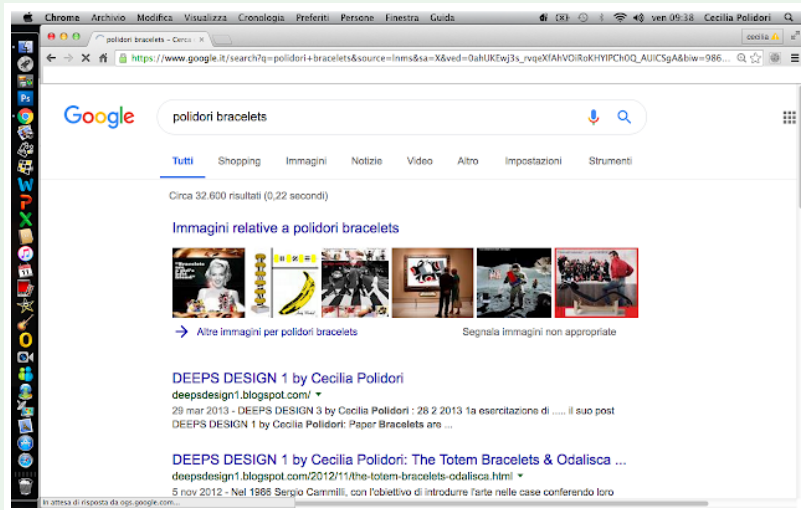
AGGIORNAMENTO

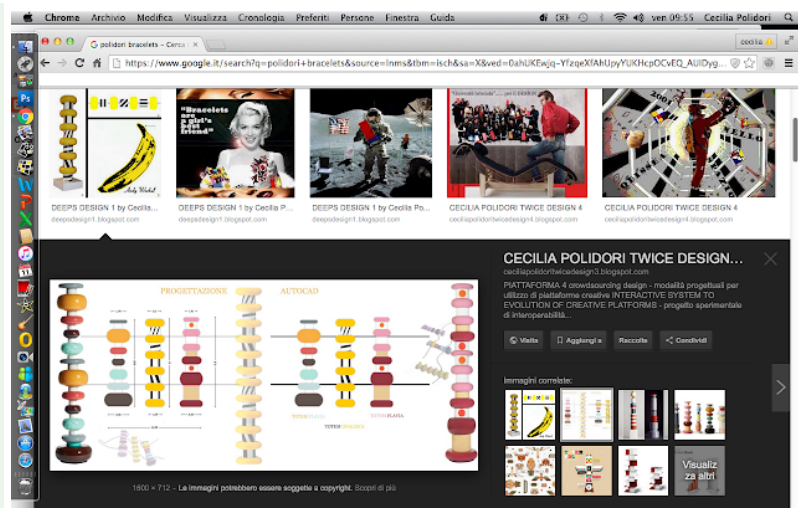
9 GENNAIO 2019

ESEMPI & RIFERIMENTI:

(nota bene: il laminato plastico - esempio: *Bacterio* di Ettore Sottsass per la Abet print o altro rivestimento *pattern* o *patterned wallpaper* - o altre modifiche ed elaborazioni con Photoshop saranno ovviamente stampate su carta o riprodotte a mano - *vedi esempi prototipi allievi di corsi precedenti: cerca su Google-immagini*, parole chiave: "**polidori bracelets**", sperimentazioni del Corso di Design PIATTAFORME 1,2,3,4,5 crowdsourcing design - modalità progettuali per utilizzo di piattaforme creative INTERACTIVE SYSTEM TO EVOLUTION OF CREATIVE PLATFORMS - progetto sperimentale di interoperabilità didattica di Data-Design condotta attraverso innovativi scenari e forme di organizzazione dei processi di apprendimento interattivo e collettivo - CECILIA POLIDORI TWICE DESIGN - PILOTA 1,2,3-4,etc integrazione ai corsi di Design A e B a.a. 2011 -12, facoltà di

architettura, R.C



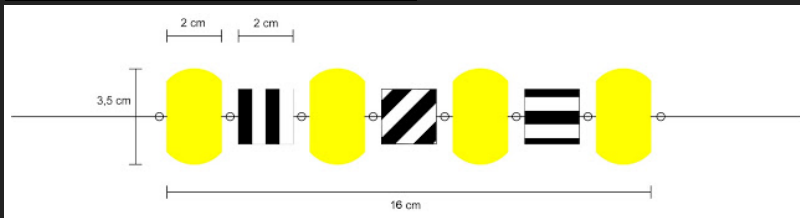
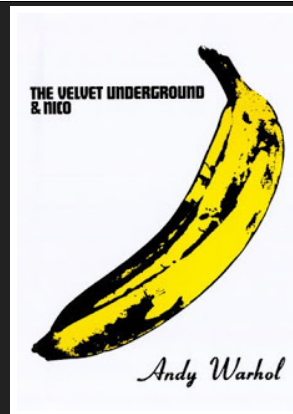
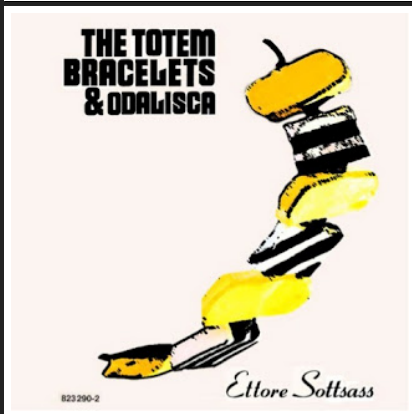
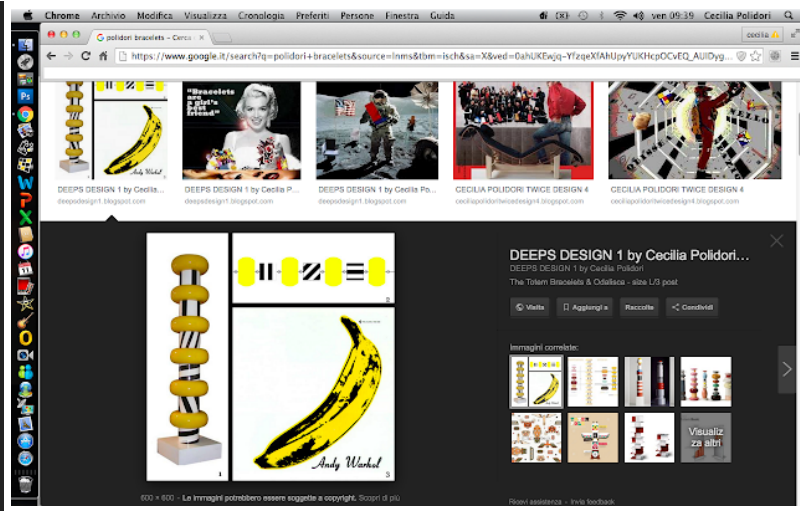


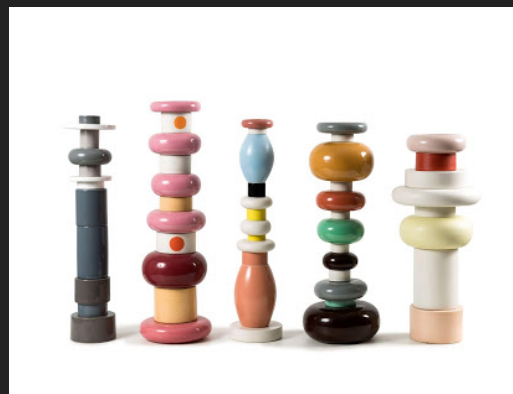
- **cecilia polidori TWICE DESIGN LESSONS** - <http://ceciliapolidorideisgnlezioni2.blogspot.com>
- **CECILIA POLIDORI TWICE DESIGN** - <http://ceciliapolidoritwicedesign.blogspot.com>
- **CECILIA POLIDORI TWICE DESIGN 2** - <http://ceciliapolidoritwicedesign2.blogspot.com>
- **CECILIA POLIDORI TWICE DESIGN 3** - <http://ceciliapolidoritwicedesign3.blogspot.com>
- **CECILIA POLIDORI TWICE DESIGN 4** - <http://ceciliapolidoritwicedesign4.blogspot.com>
- **CECILIA POLIDORI TWICE DESIGN 5** - <http://ceciliapolidoritwicedesign5.blogspot.it>
- GRADUATORIA ESITO Allievi-Autori e link in: **cecilia polidori TWICE DESIGN LESSONS** - <http://ceciliapolidorideisgnlezioni2.blogspot.com/>
- The Totem Bracelets & Odalisca, Iliara Mannino - <http://ceciliapolidoritwicedesign4.blogspot.com/2012/06/totem-cover.html>)
- **CECILIA POLIDORI TWICE DESIGN 2: MY NEW TOTEM ODALISCA BOOK** - <http://ceciliapolidoritwicedesign2.blogspot.com/2012/04/sto-provando.html>
- **CECILIA POLIDORI TWICE DESIGN 2: MY TOTEM ODALISCA BOOK** - <http://ceciliapolidoritwicedesign2.blogspot.com/2012/02/my-totem-odalisca-book.html>
- **CECILIA POLIDORI TWICE DESIGN 3: 22/04/12 - 29/04/12** - http://ceciliapolidoritwicedesign3.blogspot.com/2012_04_22_archive.html
- **CECILIA POLIDORI TWICE DESIGN 3: My Odalisca Bracelet** - <http://ceciliapolidoritwicedesign3.blogspot.com/2012/04/my-odalisca-bracelet.html>

CECILIA POLIDORI TWICE DESIGN 3: 22/04/12 - 29/04/12

ceciliapolidoritwicedesign3.blogspot.com

PIATTAFORMA 4 crowdsourcing design - modalità progettuali per utilizzo di piattaforme creative INTERACTIVE SYSTEM TO EVOLUTION OF CREATIVE PLATFORMS - progetto sperimentale di interoperabilità...

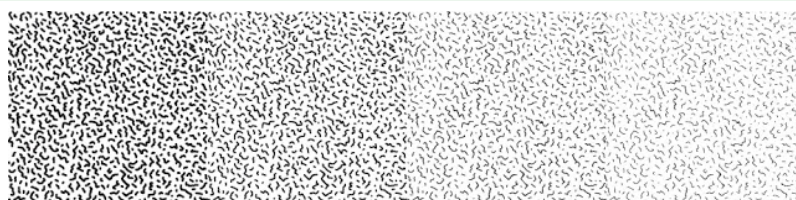
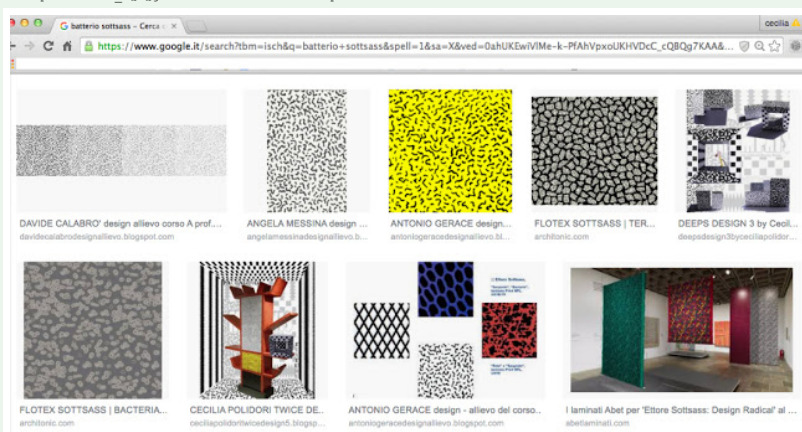




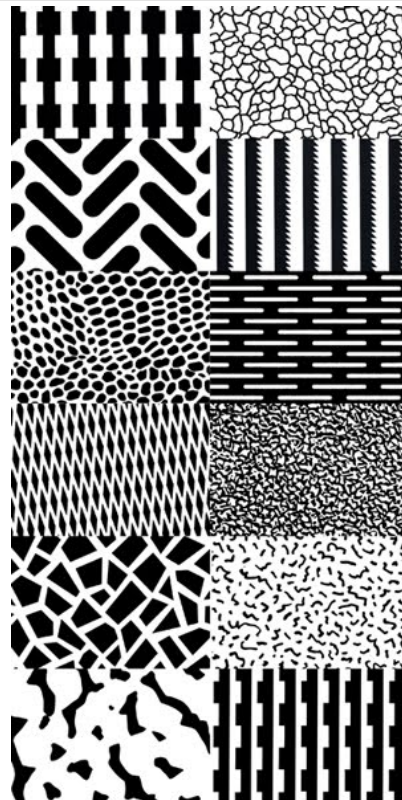
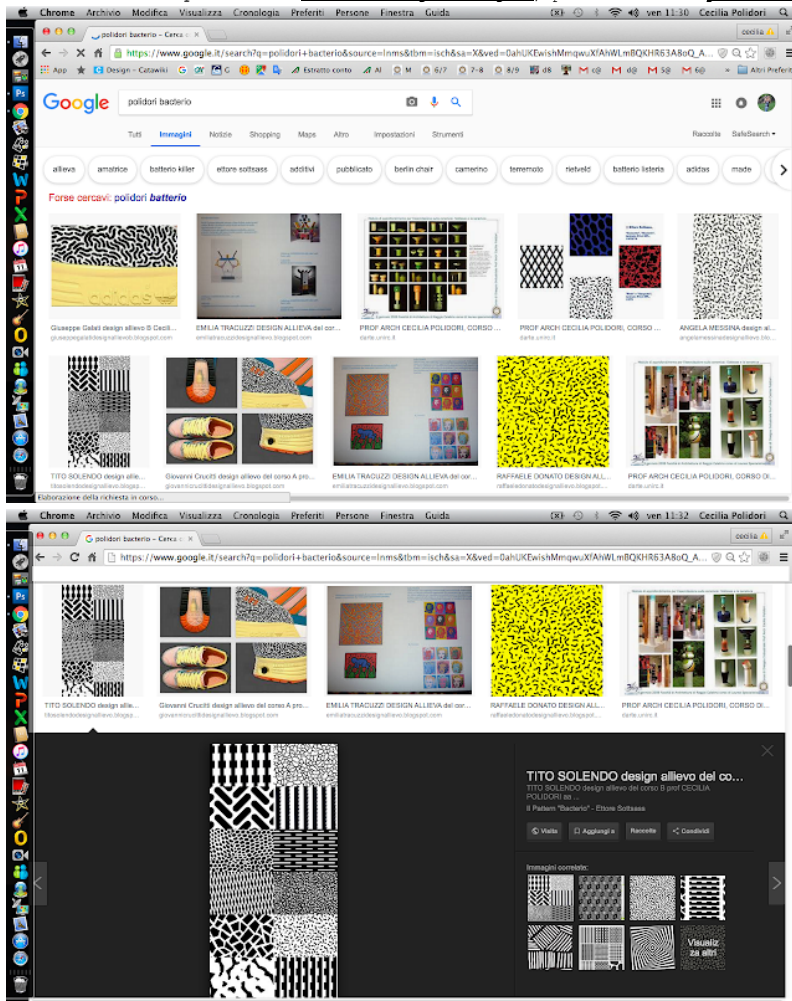
Ettore Sottsass, Mini Totem

1. Sottsass, utilizzo di *Bacterio/Abet print* (*Memphis* patterns: la collaborazione tra *Abet Laminati* e *Ettore Sottsass* e il gruppo *Memphis*, ha dato origine ad un nuovo modo di concepire il laminato): dalle Lezioni di Ettore Sottsass, e dal gruppo Memphis, uso del laminato plastico, quindi lamine di colore applicate,

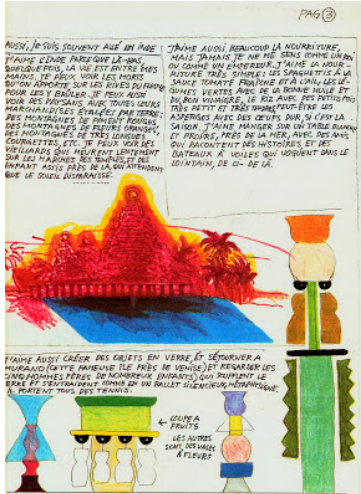
vedi: bacterio sottsass - Cerca con Google - https://www.google.it/search?tbm=isch&q=batterio+sottsass&spell=1&sa=X&ved=0ahUKewiVlMe-k-PfAhVpxoUKHVdC_cQBQg7KAA&biw=1121&bih=621&dpr=1.1



vedi esempi prototipi allievi di corsi precedenti: cerca su Google-immagini, parole chiave: "polidori bacterio":



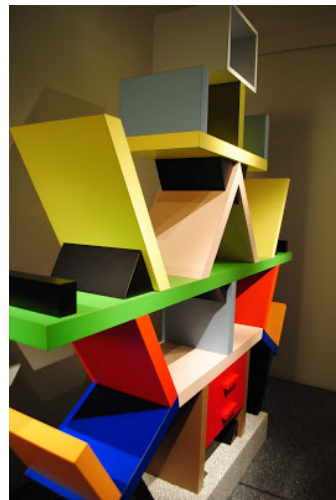
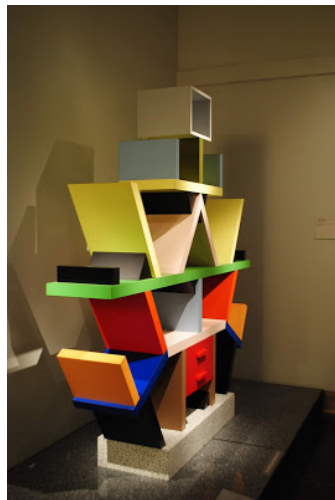
- DAVIDE CALABRO' design allievo corso A prof. CECILIA POLIDORI a.a. 2010-2011: che cos'è? - <http://davidecalabrodesignallievo.blogspot.com/p/che-cose.html>
- TITO SOLENDO design allievo del corso B prof CECILIA POLIDORI a.a. 2010-2011: Cos'è??? - <http://titosolendodesignallievo.blogspot.com/p/cose.html>

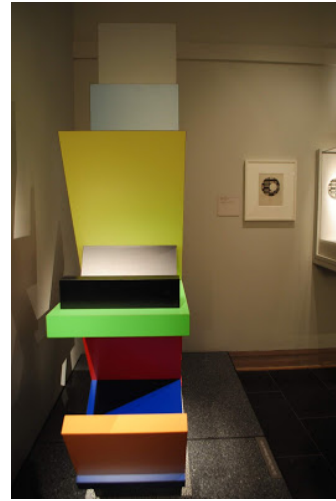
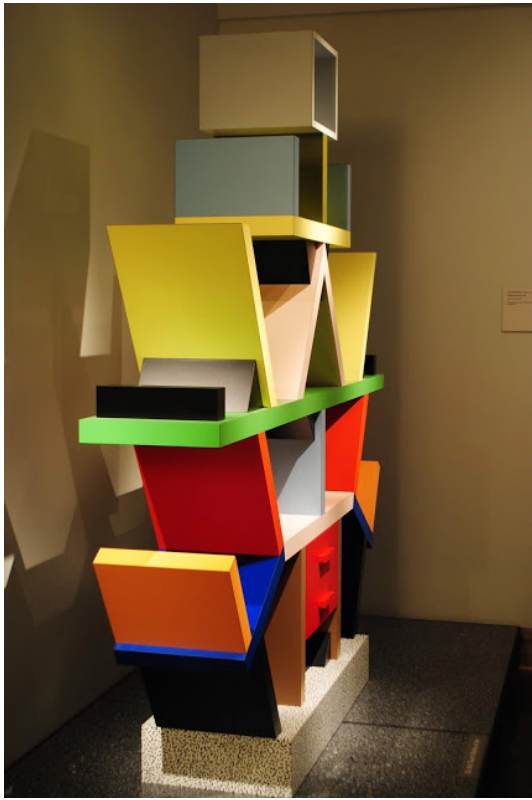


Ettore Sottsass, libreria Carlton, Memphis, 1981, 13.200,40 € circa

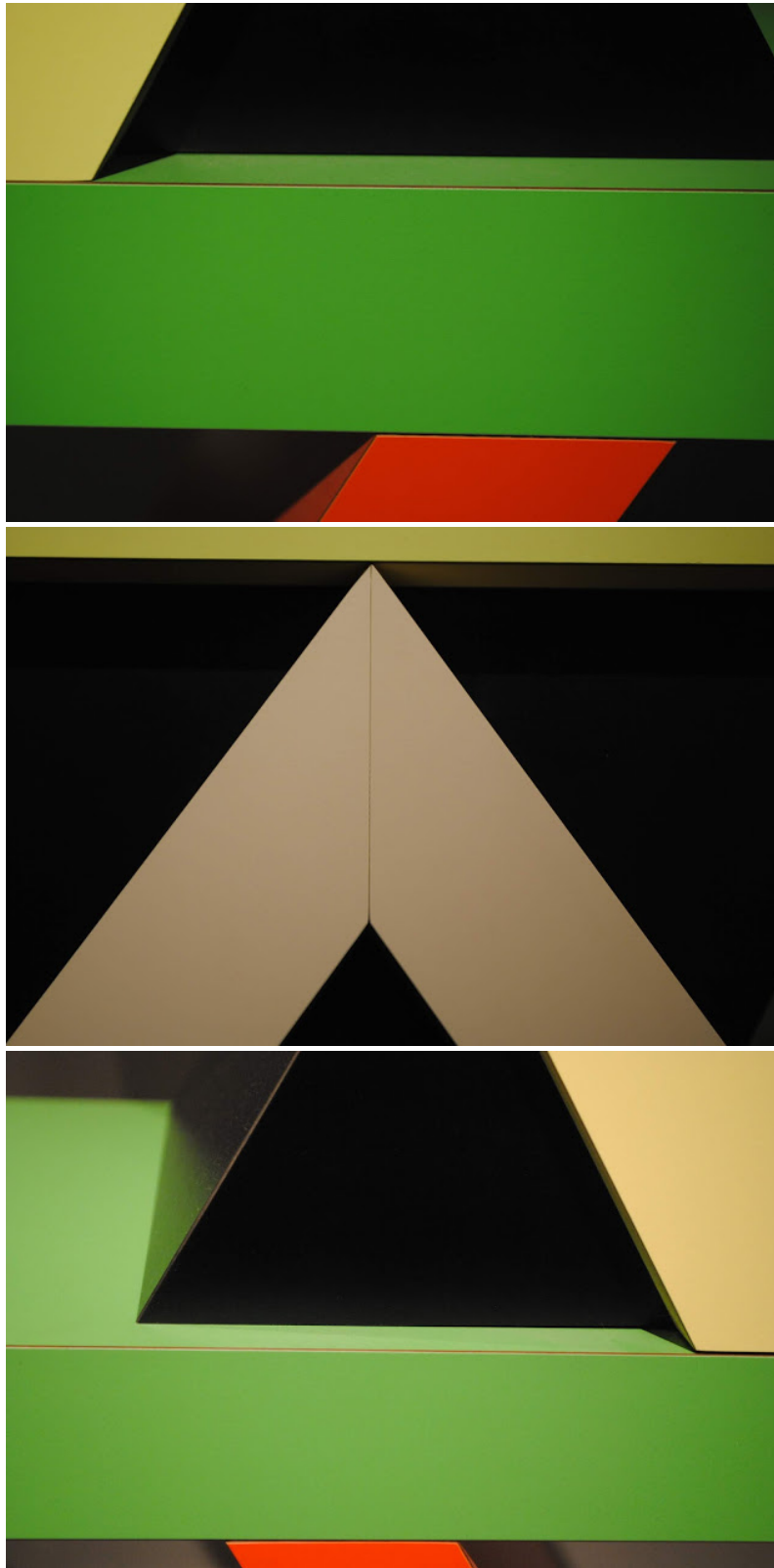
© foto cecilia polidori reportage Libreria Carlton, Ettore Sottsass, Metropolitan Museum, New York City, gennaio 2012













Javier Mariscal, *meuble de milieu*, laminato 1982 circa



da M. Niedermoser, Vienna

Arte DECO, 1910-14 progetto Josef Hoffmann, eseguito



Art DECO e STREAMLINE, produzione

Deco USA tra le 2 guerre & post-Biedermeier (Biedermeier - Wikipedia):

1933, Kem Weber, orologio da tavolo elettrico in ottone, metallo cromato e vetro, Produz. Lawson Time Inc. Pasadena, California

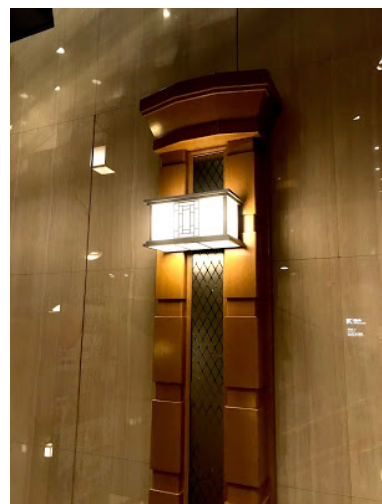
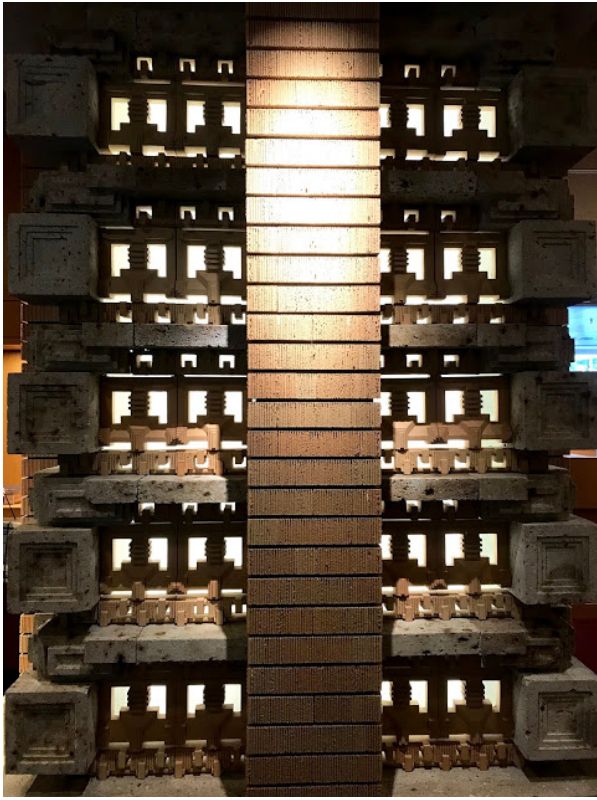
1928-31, orologio da tavolo Produz. Manning Bowman

1987, Michael Graves, Mantel clock, Produz. Alessi, orologio a pendolo da tavolo in acero e legno ebanizzato, pendolo in oro massiccio 18 carati



Frank Lloyd Wright Imperial hotel, Tokyo, foto

cecilia polidori, 2018



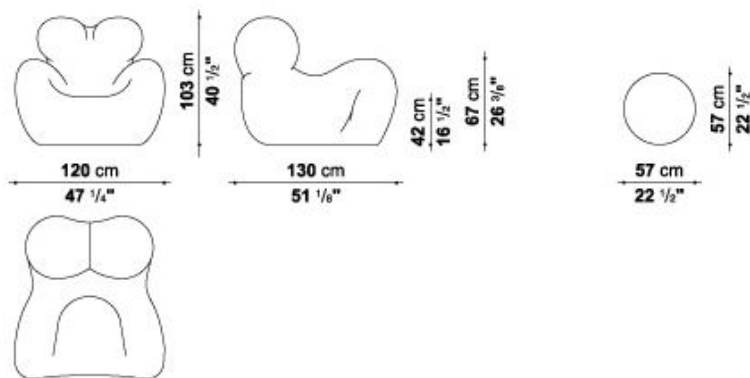


Gaetano Pesce, serie UP5 e UP6, produz C&B

1969-73, B&B Italia, 2000. schiuma di poliuretano flessibile a iniezione a freddo, Bayfit® (Bayer®) materiale a struttura cellulare e permette l'assorbimento dell'aria (come la spugna naturale): quindi la poltrona si presenta in packaging sottovuoto, €4.044,00 versione optical/€4.567,00 versione



rossa.





Gaetano Pesce, serie UP, la serie è formata da 7 sedute: UP1, UP2, UP3, UP4, UP5, UP6, UP7, vedi: [Serie UP - Wikipedia](#), etc
 vedi: *DISPENSA N 2*, pag 30 - Eames, Chaise, 1948, ma commercializzata dal 1990, la la più scultore sedia che progettarono, la seduta e schienale è realizzata in fibra di vetro modellata su stampo unico, poggia su struttura in tubolare d'acciaio e su base in quercia.



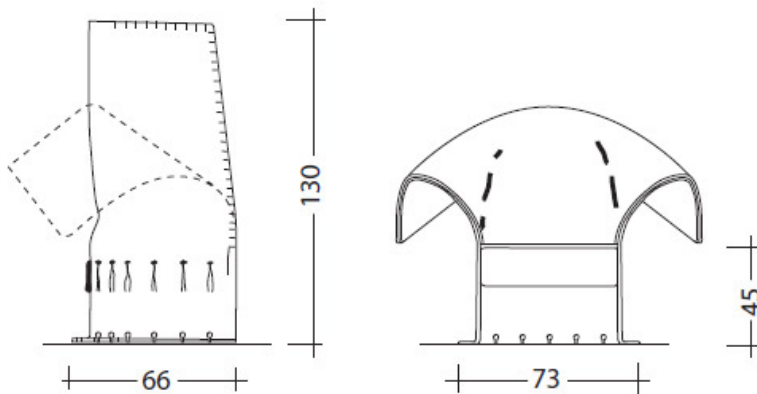
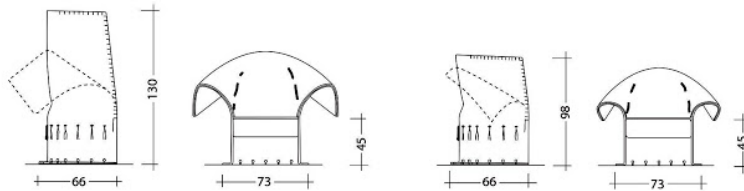


Gaetano Pesce, *Green Street chair*, 1984 per Vitra, resina colata o colata di resina, gomma, acciaio. 19 inch w (48,26 cm) x 20 inch(50,08cm) d x 38inch (96,52cm) h (un pollice = 2,54 centimetri) \$ 6250 circa.



Gaetano Pesce, *armchair Feltri 357*, produz. Cassina, 1987, €5.225,00 struttura portante in feltro imbevuto di resina termoindurente di poliestere a varia intensità: maggiore nella base rigida e resistente atta a sostenere il peso del corpo e minore ed elastica nella parte superiore e con possibilità avvolgenti e protettive; Larghezza cm 66, h cm 130, h seduta cm 45, profondità cm 73. vedi: I Feltri - Wikipedia





da: freak & pop design . design frikkettone 1: LEZIONE 3 INTRODUZIONE AGLI ANNI '60 - gli anni '50 Vespa & Lambretta/ le "ferie"/ Mollino/ Ponti & Compasso d'oro/ plastica & schiume espanse, & elettronica/ radio & telefono/ Olivetti/ chip & elettronica/ Sony Moplen/ Barilla/ Pirelli & imbottiti/ Munari Zizi & Zanuso & Arflex - <http://designfrikkettoni.blogspot.com/p/lezione-3-introduzione-agli-anni-60-gli.html>

1953 - schiume espanse: gli imbottiti

Marco Zanuso e l'Arflex (Lambiate dal 1950)

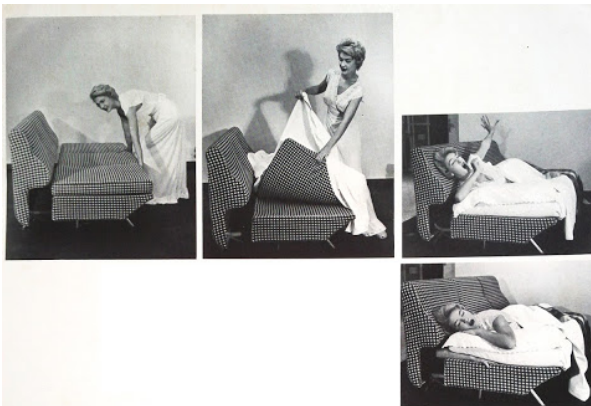
Arflex: l'industria che ha dato forma alla gommapiuma e all'imbottitura.

L'Arflex nasce nel 1950 da un gruppo Pirelli, che produce gommapiuma e nastri elastici sin da prima della guerra, materiali idonei come imbottitura.



Domus n 278, gennaio 1953, con poltrone di **Marco Zanuso**: *Lady* e *Senior* in gommapiuma permettendo libera la seduta che ha dimensioni di letto, materasso in gommapiuma in 3 parti.

X Triennale di Milano, 1954: divano letto *Sleep-o-matic* imbottitura in gommapiuma **Pirelli**, con struttura tubolare e molleggio su nastri elastici prodotto da **Arflex**: lo schienale slitta permettendo libera la seduta che ha dimensioni di letto, materasso in gommapiuma in 3 parti.





Martingala, 1953

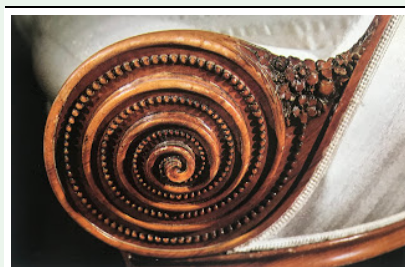


poltrona *Ledy*, per Arflex, 1951, gran premio alla IX Triennale di Milano 1951
poltrona *Senior* per Arflex, 1951



Embryo Chair, Marc Newson





in palissandro scolpito con motivo laterale a chiocciola

Arte DECO, Paul Iribe, 1913 c. poltrona



LC1-Chaise-Lounge-Lounger Daybed by Marc

Newson, 1985. Edition early version precursor to the LOCKHEED LOUNGE Chair



Inspired! design across time, Powerhouse Museum, Sydney, 2008, locandina



Marc Newson, Lockheed lounge. © foto cecilia polidori, Inspired! design across time, Powerhouse Museum, Sydney, 2 Giugno 2008



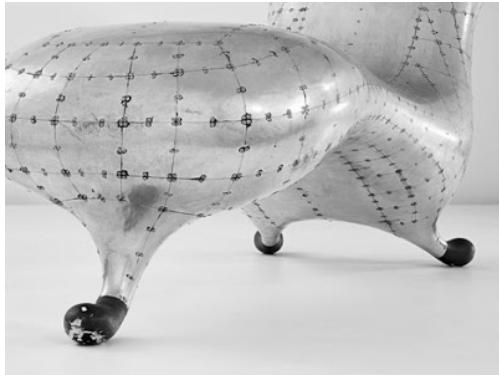
© foto cecilia polidori, Powerhouse Museum, Sydney, 2 Giugno 2008





Marc Newson (Australian, born 1963) *Lockheed Lounge*, 1986-88, Powerhouse Museum, Sydney, New South Wales, Australia. © foto cecilia polidori, 2 Giugno 2008





Marc Newson, *Lockheed Lounge Chair*, progetto 1986-1990, rivettata in alluminio e fibra di vetro: formata da sottili lastre curve di alluminio saldate affiancate, con rivetti a lato delle cuciture in metallo e sagomate attorno sul corpo in plastica rinforzata con fibra di vetro; piedi, su tre gambe, rivestiti in gomma. Ha raggiunto inoltre notorietà internazionale quando **Madonna** è apparsa sdraiata nel video musicale del 1993 *Rain*. Ne sono state create dieci edizioni, quattro prove d'artista e un prototipo. L'edizione messa all'asta da Phillips è stata stimata tra £1,5 milioni e £2,5 milioni, ed è stata battuta per offerente telefonico anonimo a Londra, Aprile 2015, per 2 milioni 434 mila 500 sterline e superandosi nel record di 1,4 milioni di sterline raccolti da un prototipo venduto alla medesima casa d'aste nel 2010, quando divenne il più costoso oggetto venduto da un designer vivente. Una prima versione del sedile, denominata LCI, è stata esposta alla prima mostra di Newson, *Seating for Six*, alla Roslyn Oxley Gallery di Sydney, 1986.

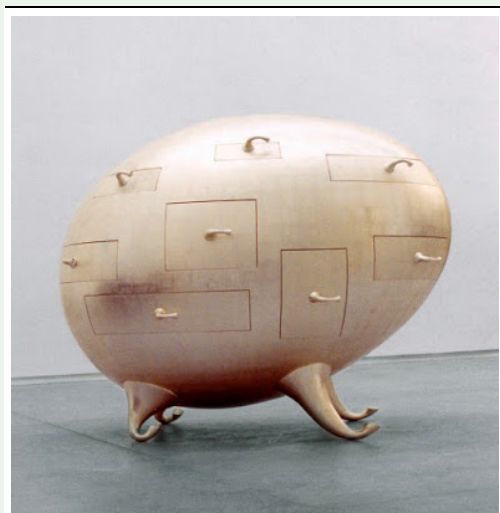
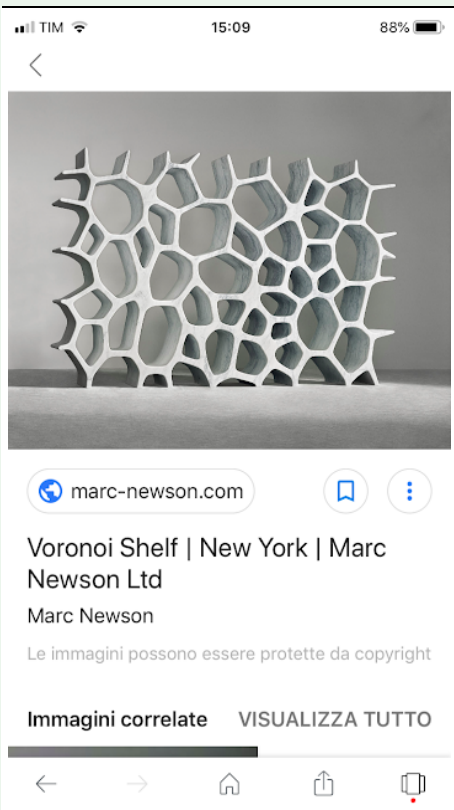
Nei due anni successivi, ha perfezionato

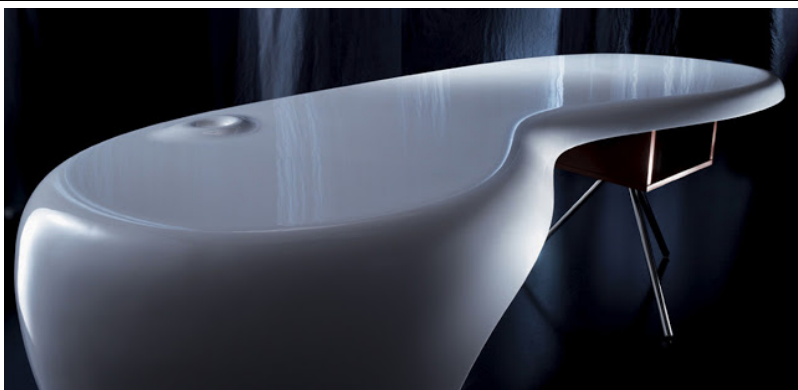
il modulo per creare la *Lockheed Lounge* - dal nome di una compagnia aerospaziale americana.



Madonna - Rain



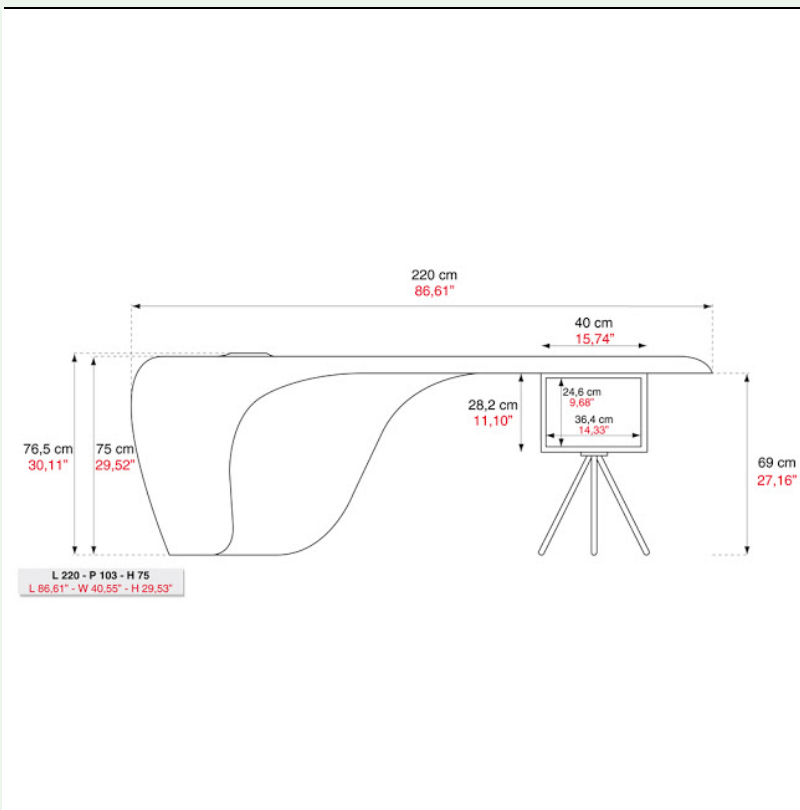


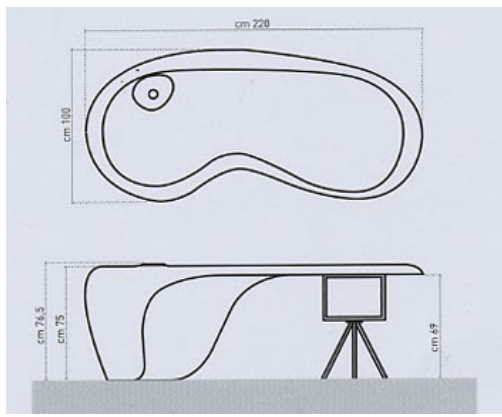


Karim Rashid, Uno, produz. Della

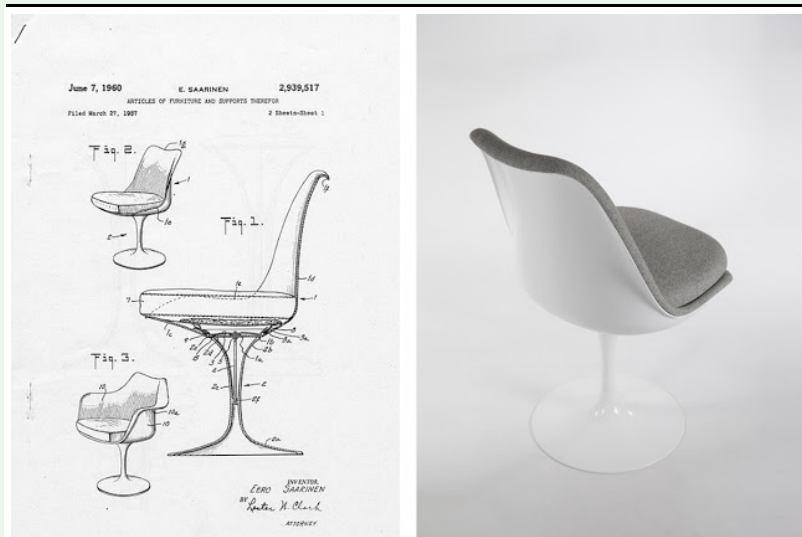
Rovere, € 3.227,00, scocca portante stampata in poliuretano ad alta densità. Inoltre box cassetto in agglomerato ligneo melaminico bordato in ABS su trepiede in ferro cromato.





Salvador Dalí, *Apparizione del viso e piatto*

di frutta sulla spiaggia, 1938, The Wadsworth Atheneum, Hartford, Connecticut, 600 Main St, Hartford, CT 06103, USA, museo di arti decorative, arte antica, arte moderna ed arte contemporanea. Nel 1931 ha ospitato la prima Esposizione internazionale surrealista negli Stati Uniti





(vedi: DISPENSA N 2, pag 22 - 1956 Tulip chair e serie Tulip, Produz Knoll International - cfr:

CECILIA POLIDORI TWICE DESIGN: La Tulip Chair -

<http://ceciliapolidoritwicedesign.blog.spot.it/2012/02/1a-tulip-chair.html> - Nel 1937 inizia la sua collaborazione con **Charles Eames** con il quale sperimenta tecniche per lo stampaggio del **fiberglass** (fibra di vetro), etc

Eero Saarinen, Tulip white chair, produz Knoll, 1953-8, base con piedistallo unico circolare in alluminio pressofuso con rivestimento in Rilsan e scocca in fibra di vetro sagomata e rinforzata. Alla fine degli anni '60 la Tulip con base modificata è stata usata nella serie tv **Star Trek** in cui apparivano sul ponte della **USS Enterprise**. Dopo che lo show fu cancellato, la maggior parte del set fu buttato. Una Tulip è stata battuta all'asta n.17 dell'History Hollywood per \$18,000. vedi anche **Flight to Mars, 1951**

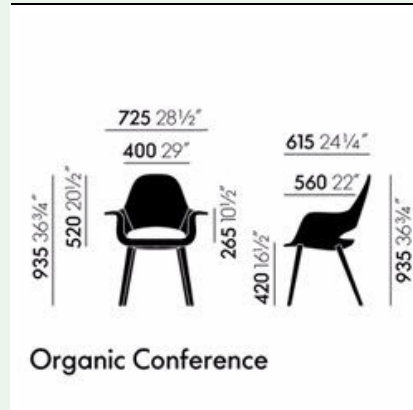




Flight To Mars - Classic Sci-Fi from 1951 - Full Movie



armchair by Charles Ray Eames for Herman Miller



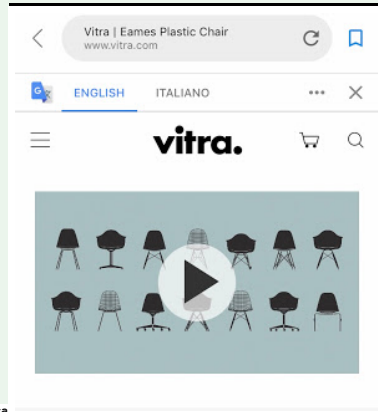
Organic Chair, 1940 è stata ideata da Charles Eames & Eero Saarinen e prodotta da Vitra



ex: versioni imbottite della serie Plastic

Armchairs: Wire Chair, Plastic Armchair, Fonda Chair, Herman Miller Furniture & Co.

dx: 1963, Avvertimento pubblicitario contro le imitazioni di Eames, Herman Miller Products



Charles e Ray Eames sedia in fibra di vetro, produz. Herman Miller/ Vitra

vedi: Eames Plastic Chair,



www.vitra.com



Aldo Cibic: Andy (\$ 7.500), Sandy (\$ 7.200) Louis (\$ 6.800). legno laccato e/o laminato plastico



Robert Indiana, Love, 1964 e seguenti, *cfr.*: Robert Indiana - Wikipedia





foto c polidori New York C, 2016



foto c polidori New York C, 2016



foto c polidori New York C, 2017

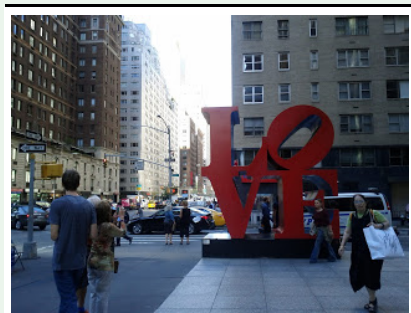


foto c polidori New York C, 2017

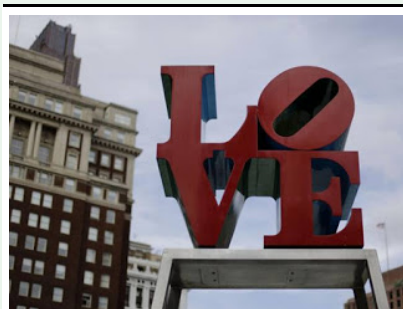
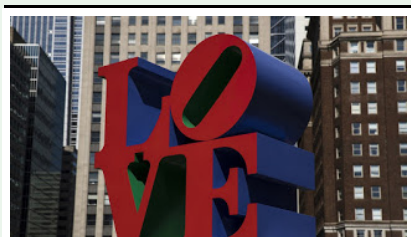
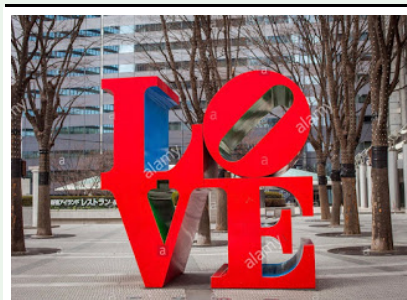




foto c polidori Shinjuku / Tokyo,

2018





Michelangelo Pistoletto, *Venere degli*

stracci, 1967



Tejo Remy, *You Can't Lay Down Your Memory Chest of*

Drawers, 1991



© foto cecilia polidori MoMA NYC, 2011
polidori MoMA NYC, 2011

© foto cecilia

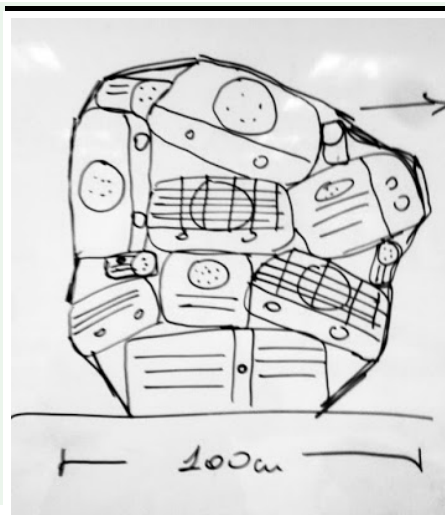


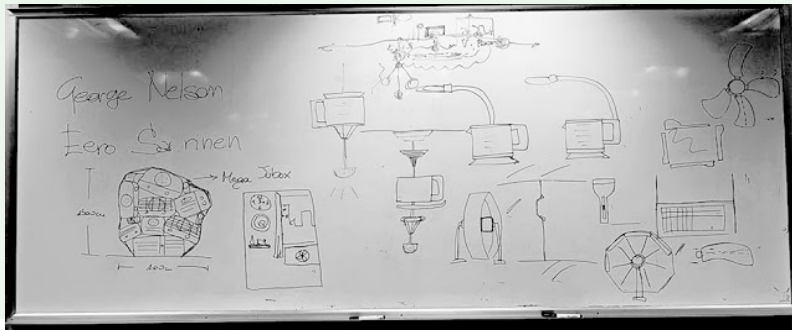
© foto cecilia polidori MoMA NYC, 2011





René Magritte, *La poitrine*, 1960 61 Bruxelles





progetto Maria VOLPE - foto Giuseppe ZOCCALI,

vedi: design frikkettone - corso di design 2017-8: LEZIONE 3 - design & arte/ utilità & inutilità/ Marilyn & Warhol/ Rietveld & Mondrian/ Louvre & MoMA/

Pistoletto & Remy/ Fernando & Humberto Campana/ bAr_ton Chair prototipo corso design 2106/7 allievo D Bramato

vedi: design frikkettone - corso di design 2017-8: AGGIORNAMENTO 9 GENNAIO 2019

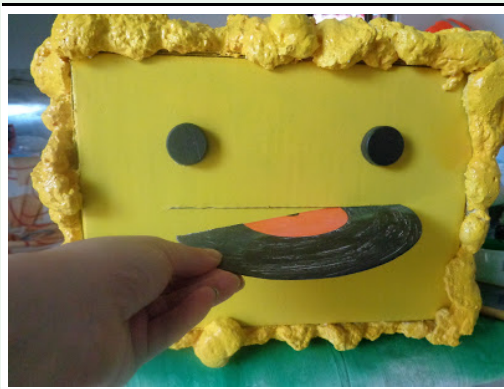
- <http://designcpolidori.blogspot.com/2018/06/aggiornamento-giugno.html>

e:

design frikkettone - corso di design 2017-8: appunti/ LAVAGNA - LEZIONE 22 MARZO (+Magritte, De Chirico, Pistoletto, Teyo Remy, progetto Maria VOLPE)

- <http://designcpolidori.blogspot.com/p/appunti-lavagna-lezione-22-marzo.html>

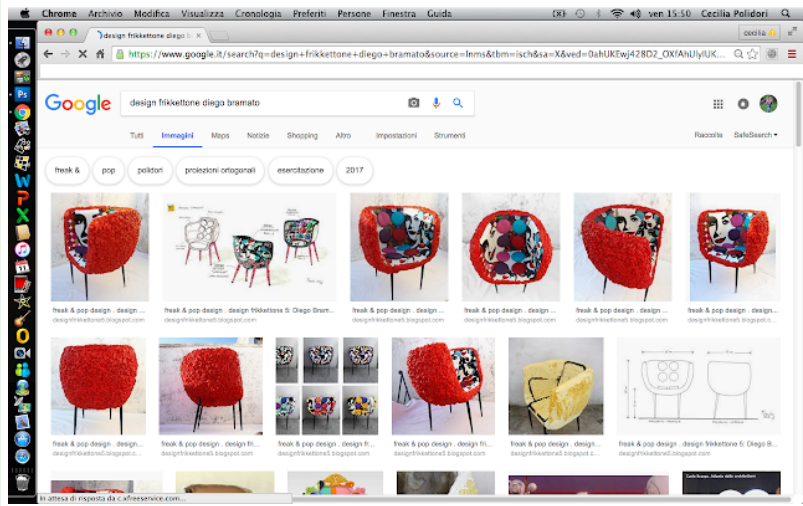




vedi video: YOUTUBE

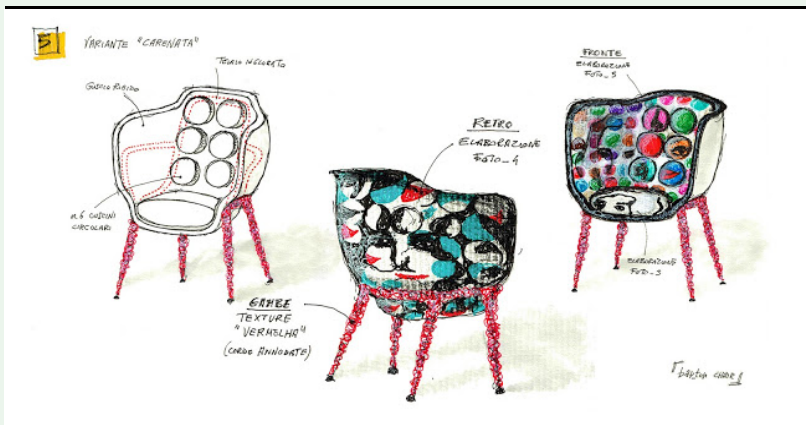
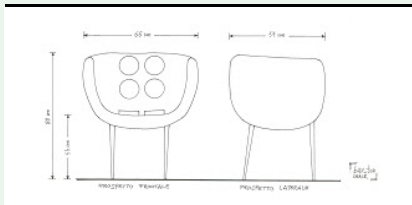
da:

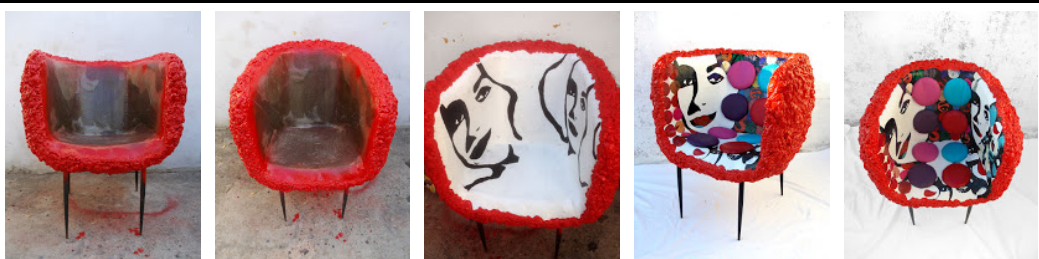
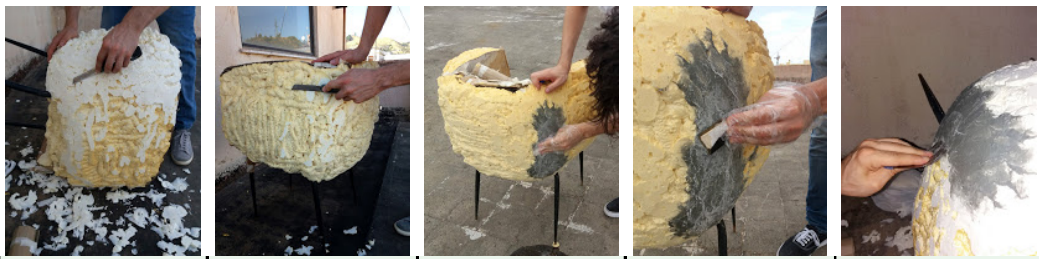
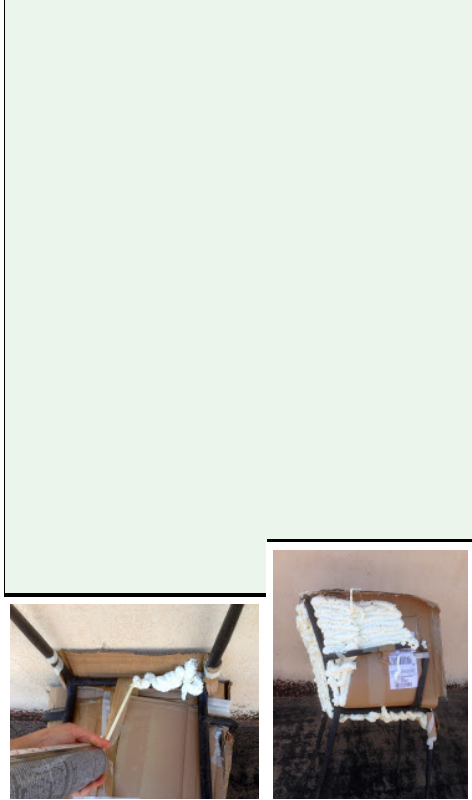
cerca su Google-immagini, parole chiave: "design frikkettone diego bramato"

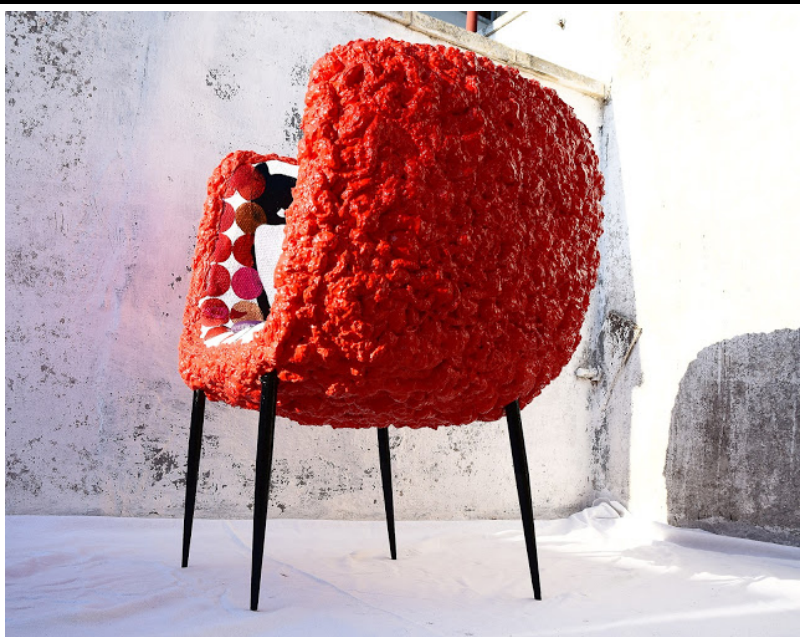


freak & pop design . design frikkettone 5 - 2016-17

freak & pop design . design frikkettone 5: Diego Bramato - hår_ton Chair - <https://designfrikkettone5.blogspot.com/2017/03/diego-bramato-barton-chair-parziale.html>







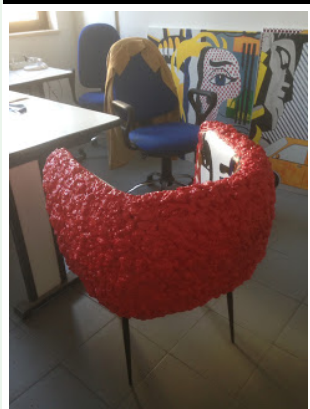
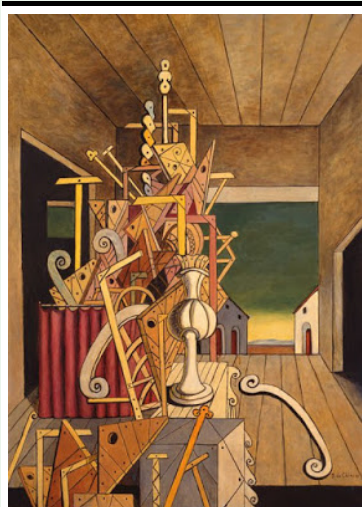


foto c polidori, murales, Tokyo, Shibuya, 2018



Giorgio De Chirico, *Armonia della Solitudine*, 1976



Giorgio De Chirico, *Visione metafisica di New York*, 1975



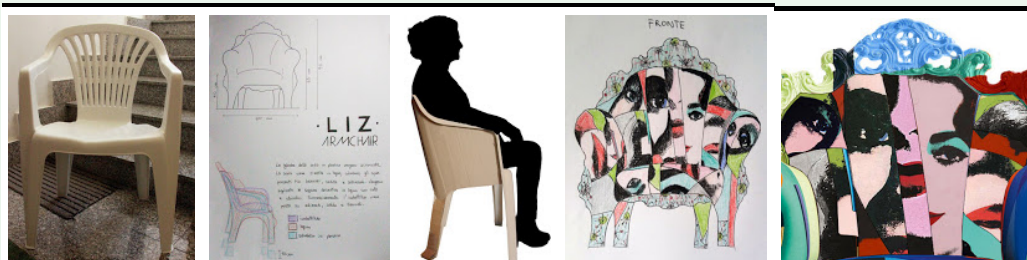
Giorgio De Chirico, *Interno metafisico con officina e vista sulla piazza*, 1948 - olio su tela



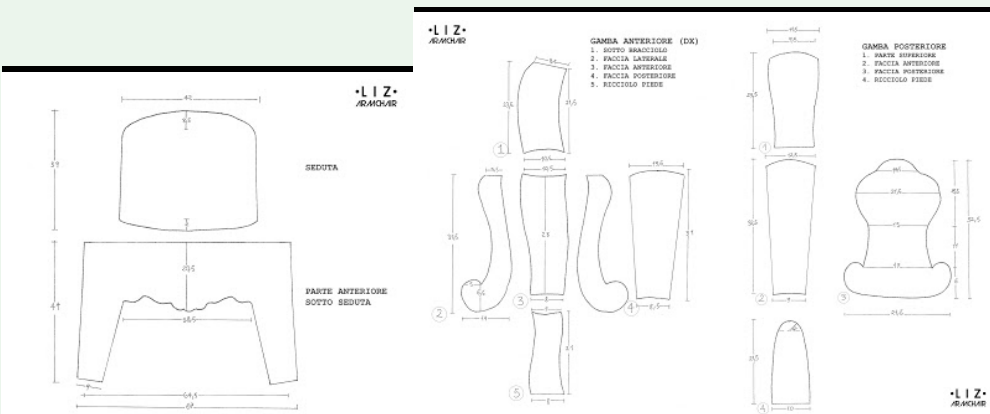
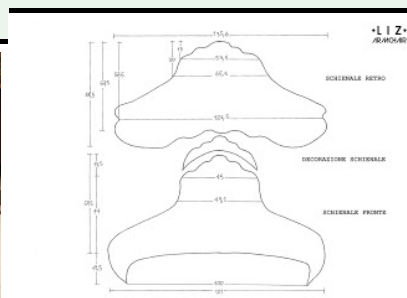
da:

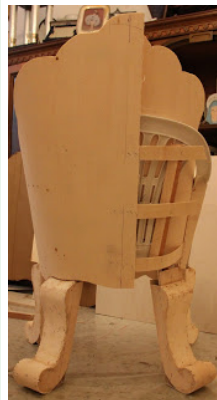
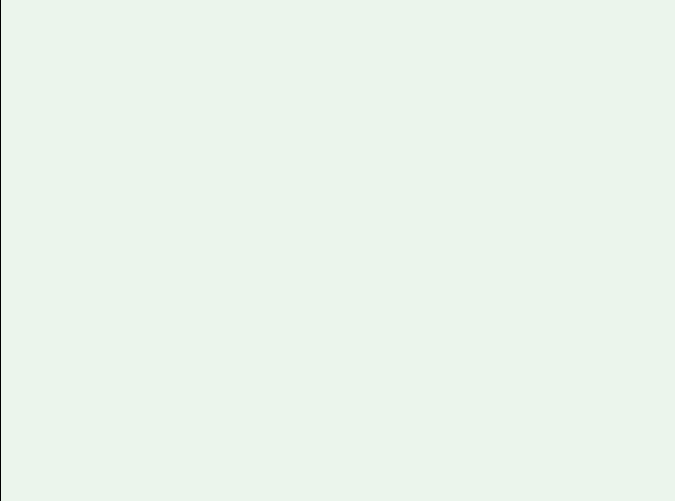
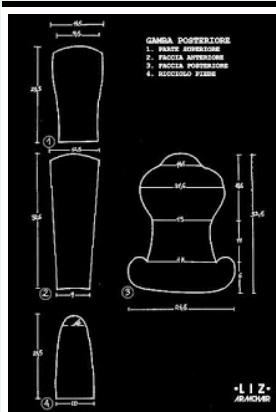
freak & pop design . design frikkettone 5 - 2016-17

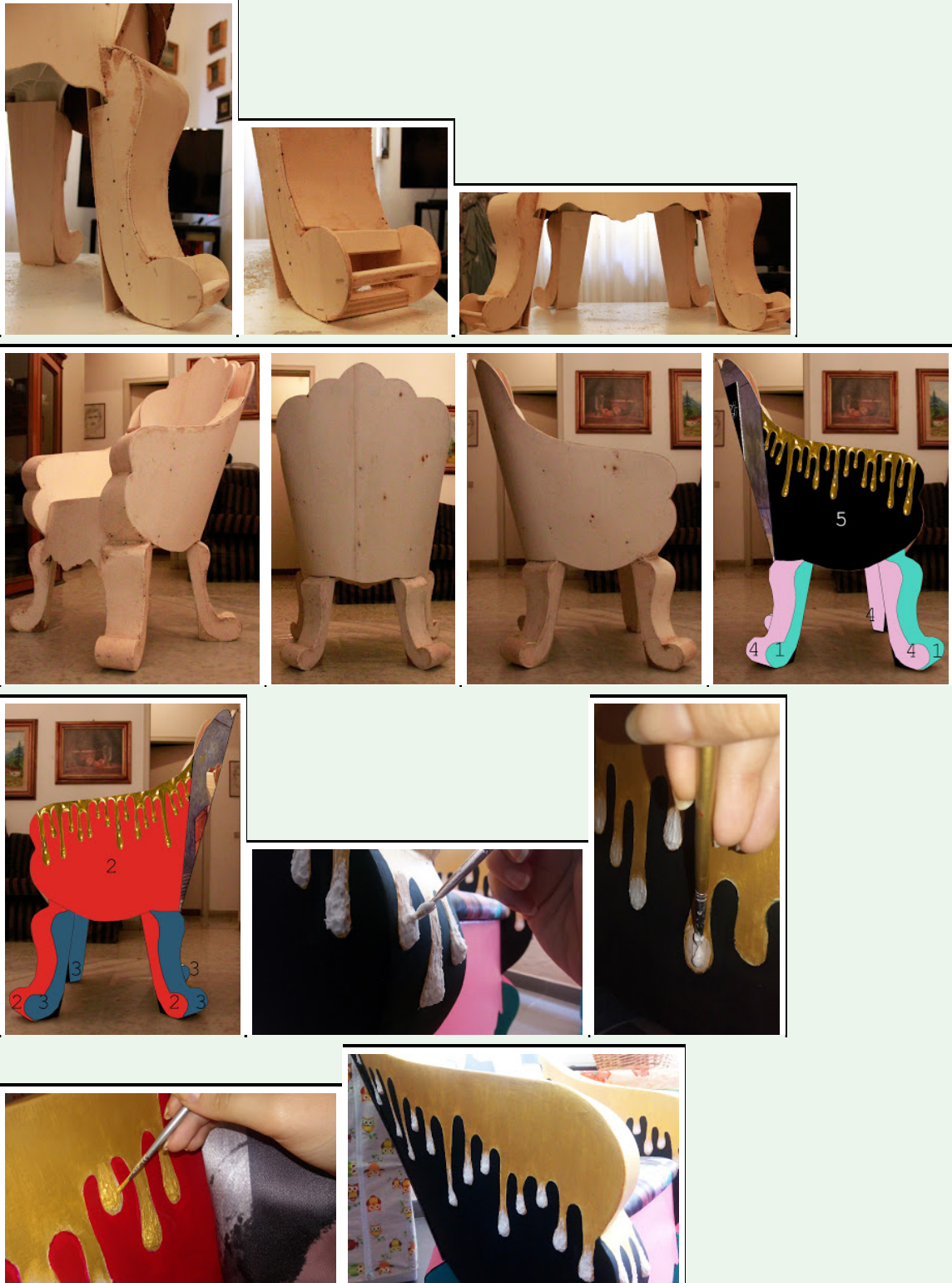
freak & pop design . design frikkettone 5: Brigitta Greco - Liz armchair - <https://designfrikettone5.blogspot.com/2017/05/a-g-sto-correggendo-235-h-731-brigitta.html>

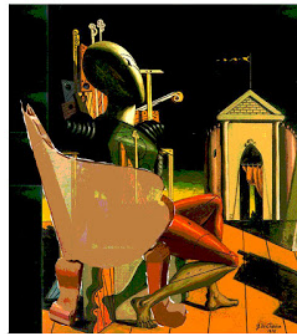
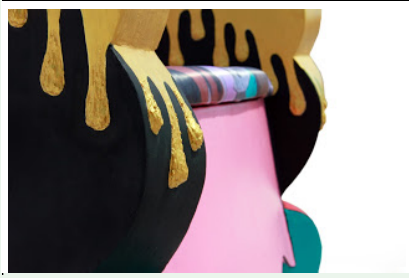












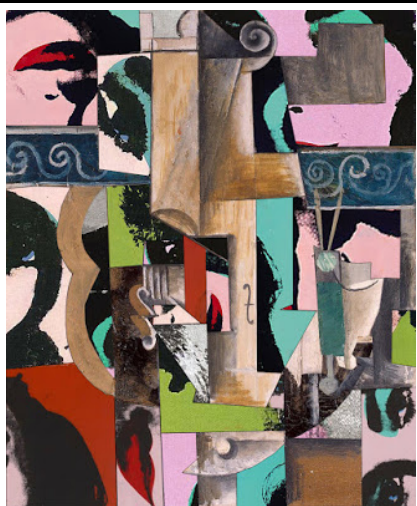
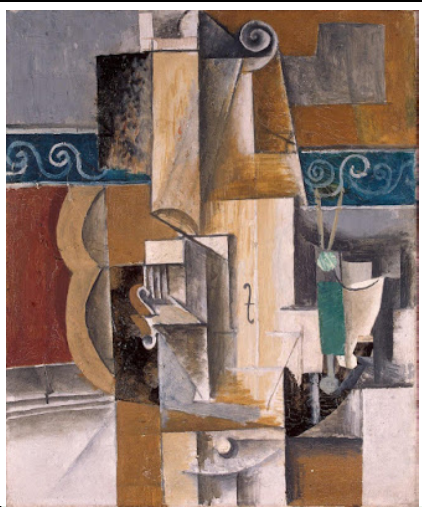
•L I Z•
ARMCHAIR



Liz
armchair

Liz
and
...

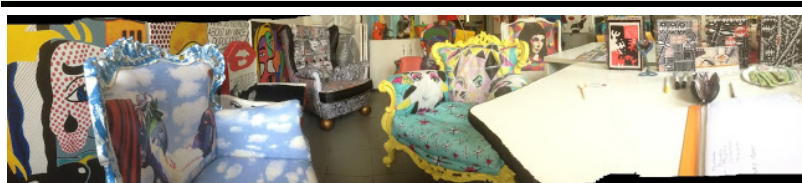
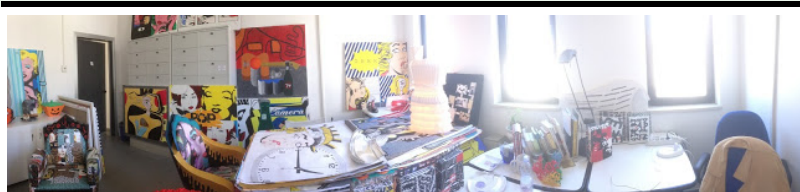
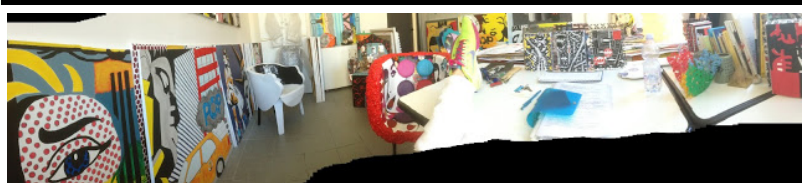
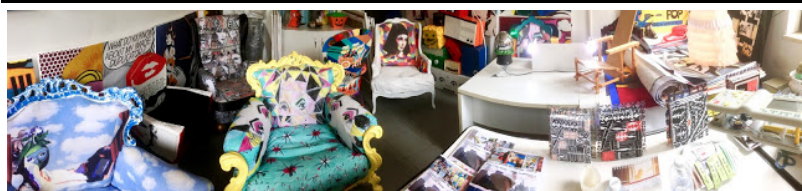
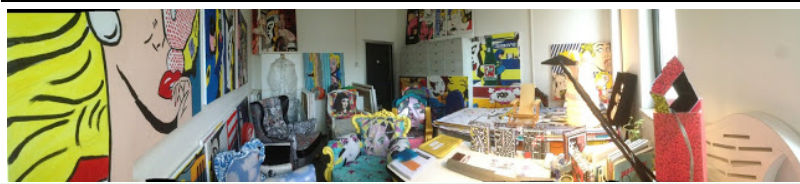


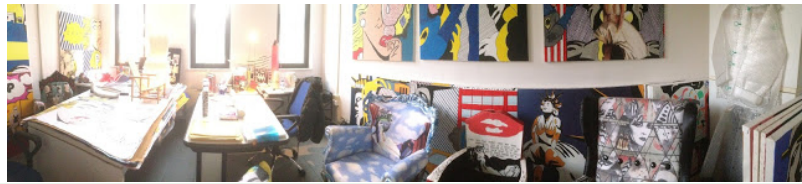






Vespa foderata in jeans, foto c polidori, Tokyo, 2018





da:

freak & pop design . design frikettone 5: FORMAT ESERCITAZIONE 2 - materiali base LABORATORIO 17 XI

2016 - <https://designfrikettone5.blogspot.com/p/esercitazione-2-materiali-base.html>; e [freak & pop design . design frikettone 5: FORMAT 2 riassunto](https://designfrikettone5.blogspot.com/p/f.html)

riferimenti - <https://designfrikettone5.blogspot.com/p/f.html>



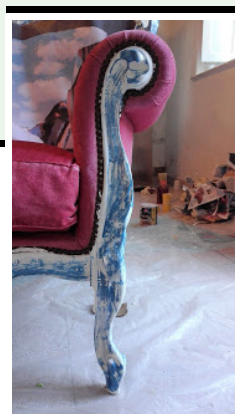


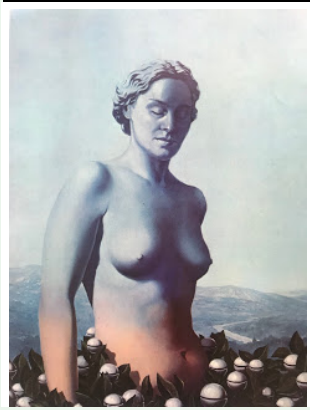
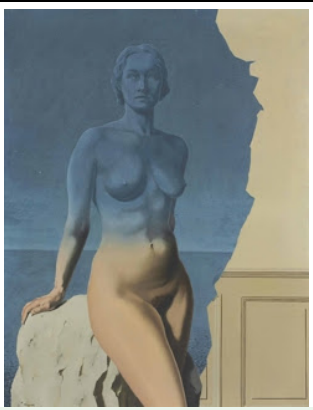
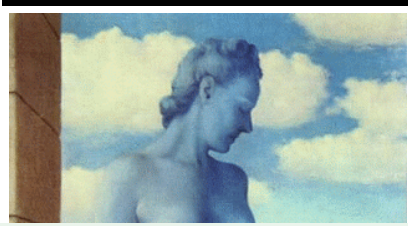
Anteprima di "freak & pop design . design frikettone...RAZIONE LEZIONE 4 - Beatles & Magritte"

freak & pop design . design frikettone 1: INTEGRAZIONE LEZIONE 4 - Beatles & Magritte - <https://designfrikettone1.blogspot.com/p/beatles.html>

freak & pop design . design frikettone 5 - 2016-17

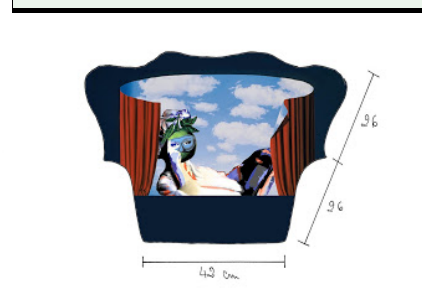
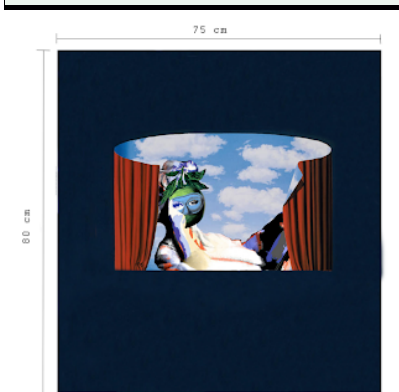
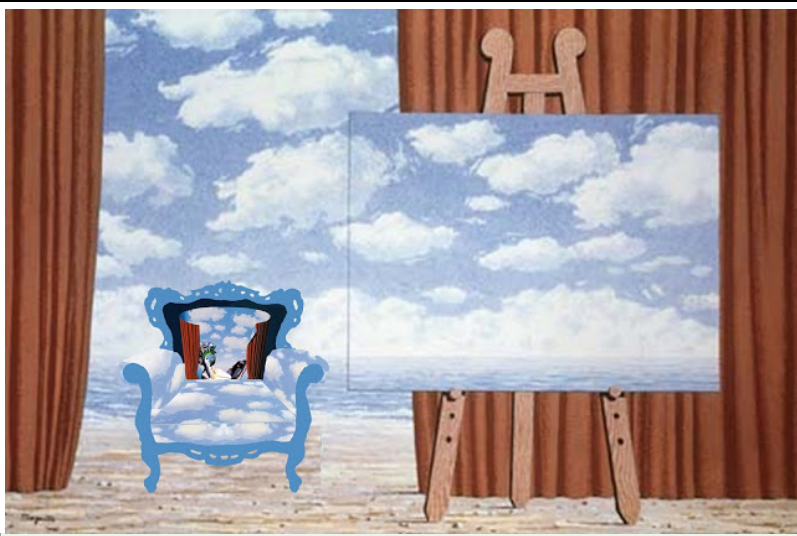
freak & pop design . design frikettone 5: 25/1/18 - Roberta Monfalcone - Twist_Chair - https://designfrikettone5.blogspot.com/2017/03/01_7.html



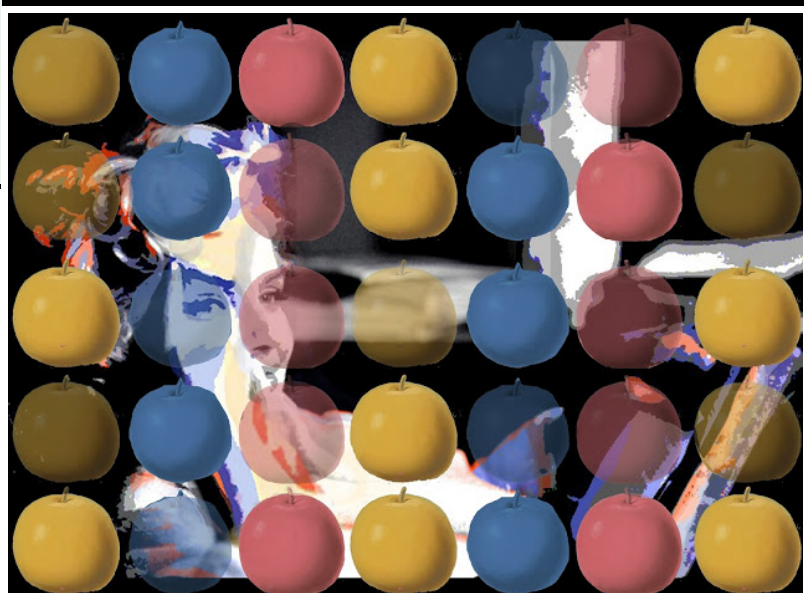


René Magritte, *Magie noire*, Collezione Sppack

e 1953 particolare di *Le Domaine enchanté*, pittura murale metri 72 di circonferenza, Casino de Knokke-le-Zoute, Belgio



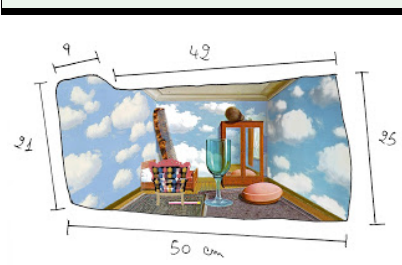






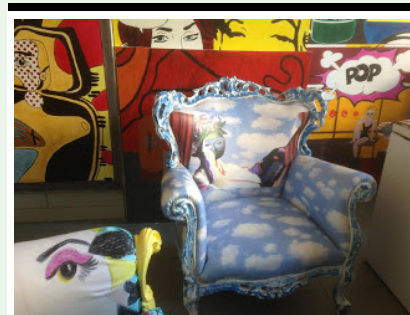
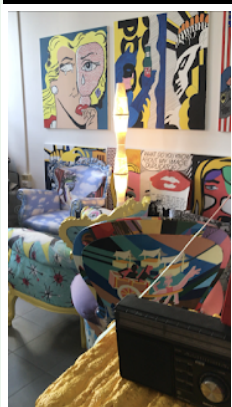
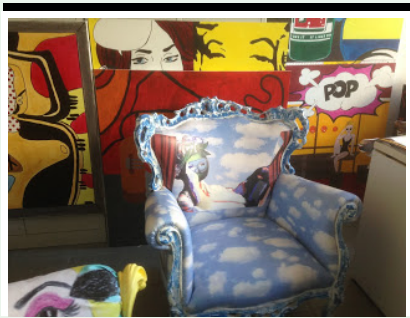


René Magritte, Les valeurs personnelles, 1952



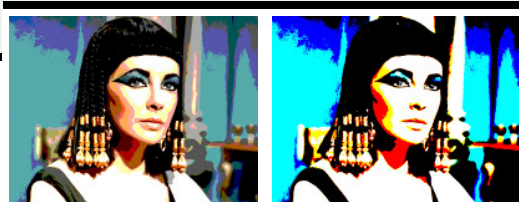
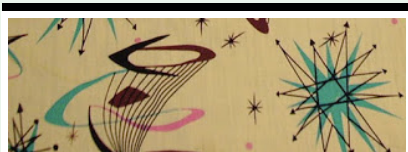






freak & pop design . design frikettone 5: GIUSEPPE ABBATE -

POPCHAIR - <https://designfrikettone5.blogspot.com/2017/03/giuseppe-abbate-1.html>

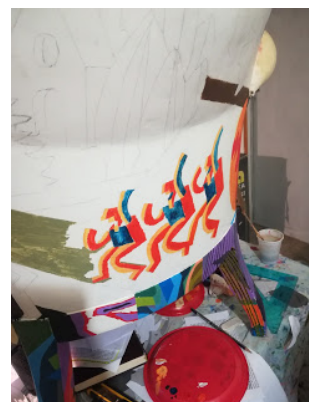
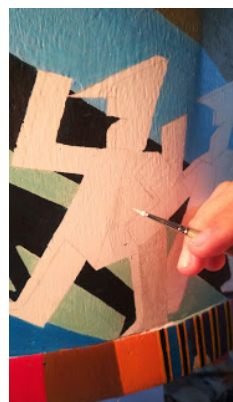
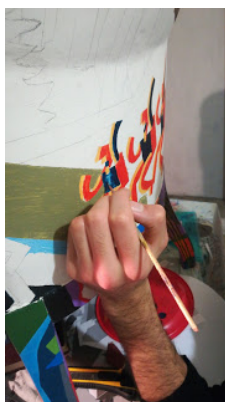
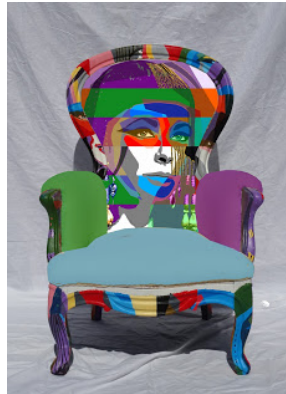


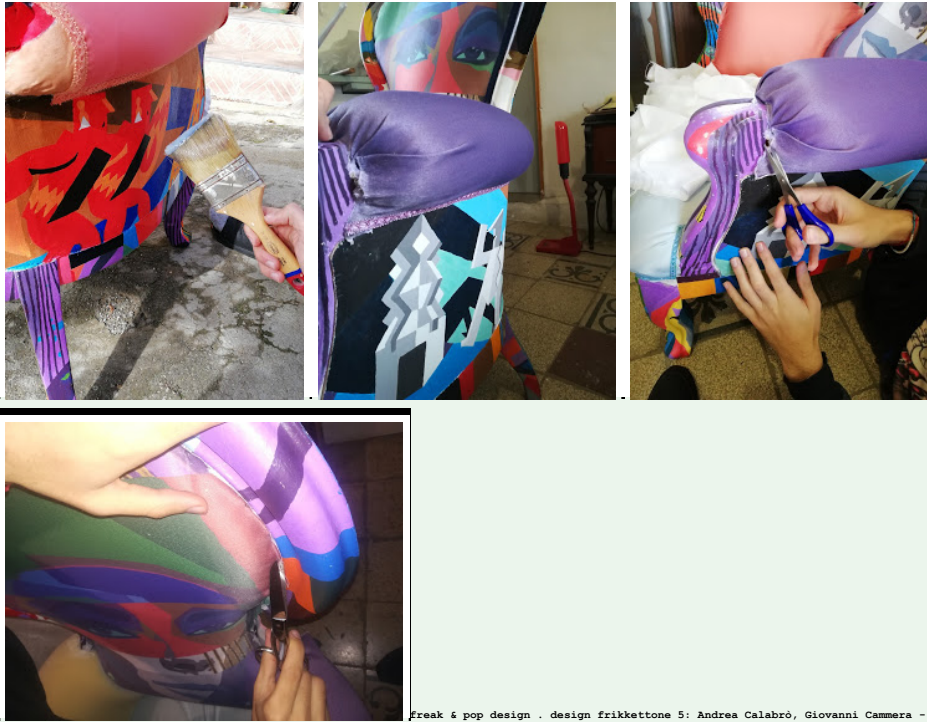






Fortunato Depero, 1927





freak & pop design . design frikkettone 5: Andrea Calabrò, Giovanni Camera -

POProut - <https://designfrikettone5.blogspot.com/2017/08/attendere-andrea-calabro-giovanni.html>



Nessun commento:

Posta un commento

Inserisci il tuo commento...

Commenta come: DESIGN MANHA ▾



Esci

Pubblizza Antezina Inviami notifica

[home page](#)

Iscriviti a: [Post \(Atom\)](#)

Collaboratori

-  DESIGN MANHATTAN - MANHATTAN
-  cp



ALL IMAGES ON THIS SITE COPYRIGHT by ©2017 CECILIA POLIDORI OR THEIR RESPECTIVE OWNERS. Tema Semplice. Immagini dei temi di gaffera. Powered by Blogger.

