



freak & pop design - design frikkettone 2

Cecilia Polidori - Sixties Design in the World: Metal, Plastic, Fashion, Music, Cinema and TV - Creative Crowdsourcing Design Platform - PIATTAFORMA DIDATTICA. deepsdesignbycp@gmail.com



Cecilia Polidori - Sixties Design in the World: Metal, Plastic, Fashion, Music, Cinema and TV - Creative Crowdsourcing Design Platform - PIATTAFORMA DIDATTICA. deepsdesignbycp@gmail.com

Home page **pagina 1 - ESERCITAZIONE del 5 XI 2015 - Freak & Pop Design 1 - normativa aggiornata all'11/XII/015**

pagina 2 - ISTRUZIONI per la PUBBLICAZIONE dei POST sulla piattaforma didattica "freak & pop design - design frikkettone 2" /ESERCITAZIONE-Laboratorio del 5 XI 2015 - Freak & Pop Design 1

pagina 3 fase 2: foto, sequenza e ambientazione disegno grande ESERCITAZIONE/LABORATORIO 1 del 5 XI 2015 - Freak & Pop Design 1

pagina 4 - quadro ESERCITAZIONE/ Laboratorio del 5 XI 2015 - Freak & Pop Design 1/ & presenze aggiornato al 29 XI 2015

pagina 5 - link esiti pubblicati ESERCITAZIONE/LABORATORIO 1 del 5 XI 2015 - Freak & Pop Design 1 - aggiornato all'8 XII 2015

pagina 6 - TEST del 10 Dicembre 2015/ Lezione 7 & Calendario e conclusione Esercitaz/Lab n1

pagina 1 - ESERCITAZIONE del 5 XI 2015 - Freak & Pop Design 1 - normativa aggiornata all'11/XII/015

Freak & Pop Design 1 - ESERCITAZIONE del 5 XI 2015

realizzazione/composizione di parti/componenti/linee/colori estratte da immagini riprodotte nelle Dispense delle Lezioni.

Il 5 novembre 2015 si svolgerà in aula un Laboratorio/esercitazione.

Tutti gli allievi presenteranno in aula il proprio semi-lavorato disegnato/stampato su carta tratto da parti di foto scelte nelle 2 precedenti settimane. tale composizione sarà discussa/ modificata ed elaborata in aula.

Materiali obbligatori dell'esercitazione:

1. stampe a colori delle immagini di riferimento (nelle dimensioni preferite)
2. disegno nel formato obbligatorio
3. matite, colori, etc.

sono ammesse forbici e carte colorate per verificare la sagomatura e la cromia di parti della propria composizione

tutte le immagini sono contenute nelle Dispense delle Lezioni.

misure finite del disegno/poster: 101,6 x 101,6 cm

tela (senza telaio) su cui si trasferirà il disegno: 110 x 110 cm

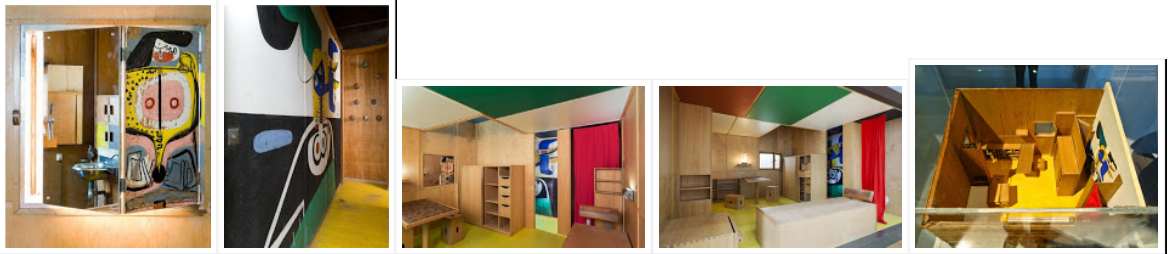
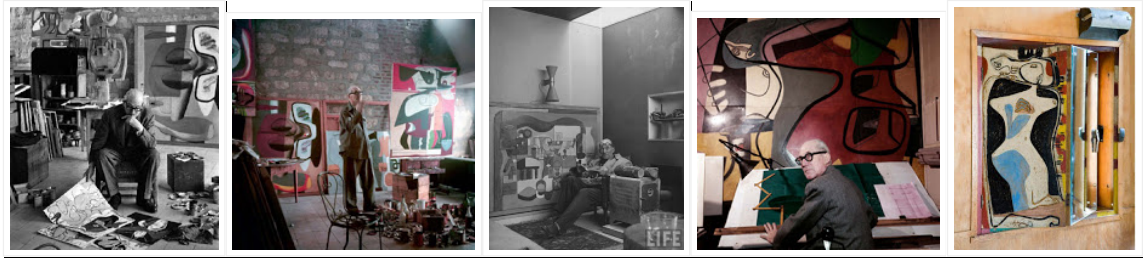
(NOTA BENE: come ho più volte spiegato a Lezione, nella presentazione dell'Esercitazione /Laboratorio 1: il disegno/poster e la copia su tela hanno ovviamente analoghe dimensioni!

l'opera finita è di lato: cm 101,6 (senza telaio che ne complicherebbe il trasporto) e resta ovviamente un bordo neutro di circa 8 cm (per l'eventuale possibilità di fermarla intorno ad un telaio di cui non ho mai dato dimensioni, materiali, etc.).

Qualora qualcuno abbia invece, e nonostante lo stato del proprio lavoro sia ancora al bozzetto o poster, fatto realizzare una tela comprensiva di telaio e di misure più grandi del 101,6x101,6, dovrà ingrandire lo schema.

variante 1:

combinazione degli elementi/parti tratti dai dipinti in queste fotografie



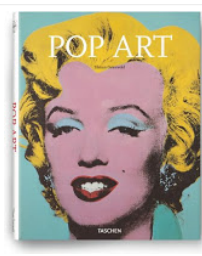
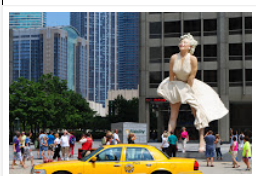
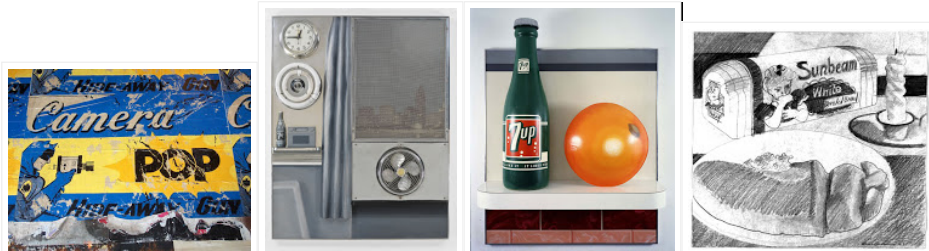
variante 2:

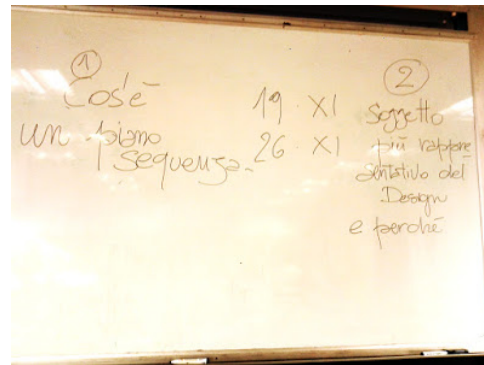
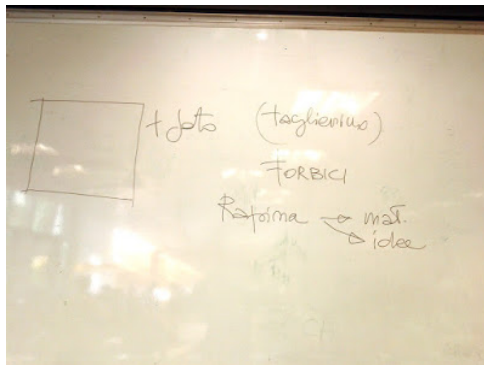
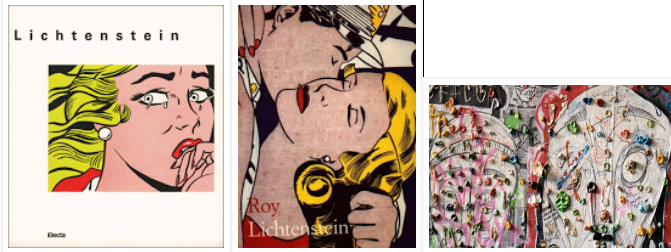
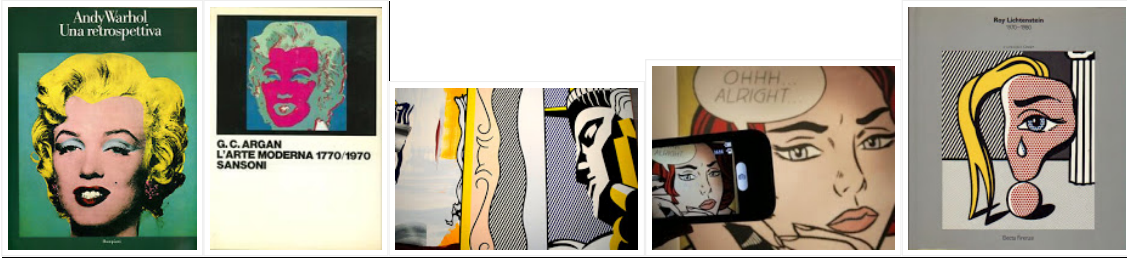
immagine combinata tratta dai dipinti delle fotografie (sopra) e dalla Natura Morta



variante 3:

immagine combinata





LEZIONE 3 - 15 Ottobre 2015, appunti alla lavagna.

IL TERMINE PER LA CONSEGNA DEGLI ELABORATI DELL'ESERCITAZIONE DI LABORATORIO 1 - poster e tela - è GIOVEDÌ 3 marzo 2016.

La valutazione del lavoro è ovviamente parte integrante della valutazione finale ed esito del lavoro del primo semestre.

ETICHETTA da compilare, stampare ed applicare al poster ed alla tela dimensioni 10x 3 cm (in 2 versioni: la prima con il titolo dell'opera, e la seconda senza il titolo)

versione 1

freak & pop design DESIGN FRIKETTONE
 Sixties Design in the World
 Metal, Plastic, Fashion, Music, Cinema and TV
 deepsdesignbycp@gmail.com
 Allievo/a..... (Nome e COGNOME in grassetto)
 (... titolo dell'opera)
ESERCITAZIONE/LABORATORIO 1- Freak & Pop Design 1
 realizzato nel Corso di Design 2015 - 2016
 prof arch Cecilia POLIDORI

versione 2

freak & pop design DESIGN FRIKETTONE
 Sixties Design in the World
 Metal, Plastic, Fashion, Music, Cinema and TV
 deepsdesignbycp@gmail.com
 Allievo/a..... (Nome e COGNOME in grassetto)
ESERCITAZIONE/LABORATORIO 1- Freak & Pop Design 1
 realizzato nel Corso di Design 2015 - 2016
 prof arch Cecilia POLIDORI

NOTA BENE:

tutte le riproduzioni, fotografie, scatti, materiale virtuale etc. delle opere (tela&poster) vanno scattate prima

**della consegna e saranno necessarie
per realizzare la
FASE 2 (selfies & prospettive) vedi:**

pagina 3 fase 2: foto, sequenza e ambientazione disegno grande ESERCITAZIONE/LABORATORIO 1 del 5 XI 2015 - Freak & Pop Design 1

link:

[freak & pop design - design frikkettone 2 : pagina 3 fase 2: foto, sequenza e ambientazione disegno grande ESERCITAZIONE/LABORATORIO 1 del 5 XI 2015 - Freak & Pop Design 1](http://designfrikettone2.blogspot.it/p/pagina-3-sequenza.html)

[link:http://designfrikettone2.blogspot.it/p/pagina-3-sequenza.html](http://designfrikettone2.blogspot.it/p/pagina-3-sequenza.html)



Nessun commento:

Posta un commento

Inserisci il tuo commento...

Commenta come: DESIGN MANH. ▾

Esci

Publica Anteprema

Inviarmi notifiche

[Home page](#)

Iscriviti a: [Post \(Atom\)](#)

Collaboratori

- [Francesca Calabro'](#)
- [Fabio Destefano](#)
- [Eugenio Siciliano](#)
- [Mario Guidara](#)
- [DESIGN MANHATTAN - MANHATTAN](#)
- [Fausto Finanze](#)
- [thea CALI](#)
- [Federico Alpigiano](#)
- [Angela Branca](#)
- [Carmen Ranieri](#)

Archivio blog

- ▼ 2015 (9)
 - ▼ dicembre (1)
 - [Francesca Calabrò - "era-POP"](#)
 - novembre (8)