

freak & pop design . design frikettone

Cecilia Polidori - Sixties Design in the World: metal, Plastic, Fashion, Music, Cinema and TV. Lezioni - deepdesignbycp@gmail.com - <https://www.facebook.com/sixties.design.polidori> - Design - prof Polidori - 2015/6

Home page

definizione Pop Art & frikettone/ regole d'oro/ elenco Link /calendario Lezioni & Link/ come fare una Bibliografia

LEZIONE 1 definizione design vuol dire progetto/ le Cabanon 1949/ Wesselmann natura morta 1963/ POP ART & mass media/ generazione "boom" economico

LEZIONE 2 1959 prime immagini Luna & Terra / 1957-61 Programmi Russia e 1958-63 Nasa (chip) / 1958 "la rivoluzione non è un pranzo di gala" / Il pianeta proibito 1956 / piano sequenza Touch of Evil 1958 / 1951-2 DIAMOND Chair, Saarinen 1955-62

LEZIONE 3 INTRODUZIONE AGLI ANNI '60 - gli anni '50 Vespa & Lambretta/ Mollino/ Ponti & Compasso d'oro/ plastica & schiume espanse & elettronica/ radio & telefono/ Olivetti/ chip & elettronica/ Sony Moplen/ Munari Zizi & Zanuso & Arflex/ Eames & Nelson

LEZIONE 4 il Pop degli anni '50/ definizione POP ART & Arte & KITSCH & società consumistica & MASS MEDIA & DESIGN & Standard & Good Design/ Theme building 1961/ Deco Miami/ american mix - fifties homestyle a real american/ Chrome vintage 1950's formica kitchen/ Kitsch & Bad Taste/ Jukebox/ Elvis ELVISIANA & Memphis/ Marylin & Chicago/ Hello Kitty & NYC/ Hawaii/ Roy Lichtenstein/ Southernmost Point, Key West, Florida/ NYC & Capodanno&Saint Patrick's Day/ San Francisco Lombard Street/ Seattle Gum Wall/ The Fountainhead & Wrightiana

LEZIONE 5 FENOMENIA POP definizione TARGET & OPULENZA/ Marilyn & Warhol/ Pop Design/ Claes Oldenburg/ il Pop degli anni '60/ 1958 - 1968: i veri anni '60/ music/ The Twist / The Beatles & Pierre Cardin/ Breakfast at Tiffany's '61/ Kennedy JF/ Martin L King

INDICE ANALITICO (in costruzione)

ESERCITAZIONE del 5 XI 2015 - Freak & Pop Design 1...



Design - prof Polidori - 2015/6

pagina Facebook



ESERCITAZIONE del 5 XI 2015 - Freak & Pop Design 1

Freak & Pop Design 1 - ESERCITAZIONE del 5 XI 2015

realizzazione/composizione di parti/componenti/linee/colori estratte da immagini riprodotte nelle Dispense delle Lezioni.

Il 5 novembre 2015 si svolgerà in aula un Laboratorio/esercitazione.

Tutti gli allievi presenteranno in aula il proprio semi-lavorato disegnato/stampato su carta tratto da parti di foto scelte nelle 2 precedenti settimane. tale composizione sarà discussa/ modificata ed elaborata in aula.

Materiali obbligatori dell'esercitazione:

1. stampe a colori delle immagini di riferimento (nelle dimensioni preferite)
2. disegno nel formato obbligatorio
3. matite, colori, etc.

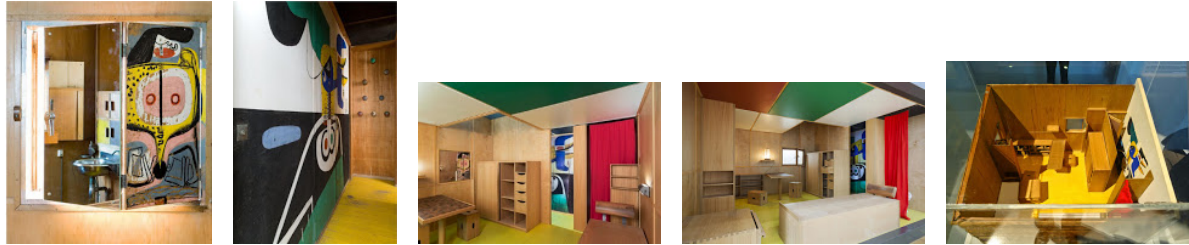
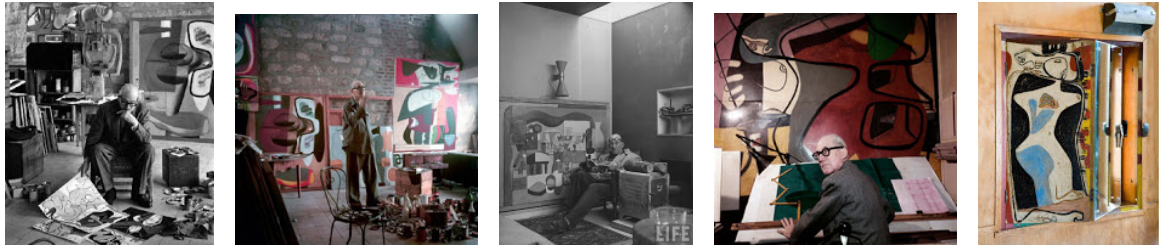
sono ammesse forbici e carte colorate per verificare la sagomatura e la cromia di parti della propria composizione

tutte le immagini sono contenute nelle Dispense delle Lezioni.

misure finite del disegno: 101,6 x 101,6 cm

tela su cui si trasferirà il disegno: 110 x 110 cm

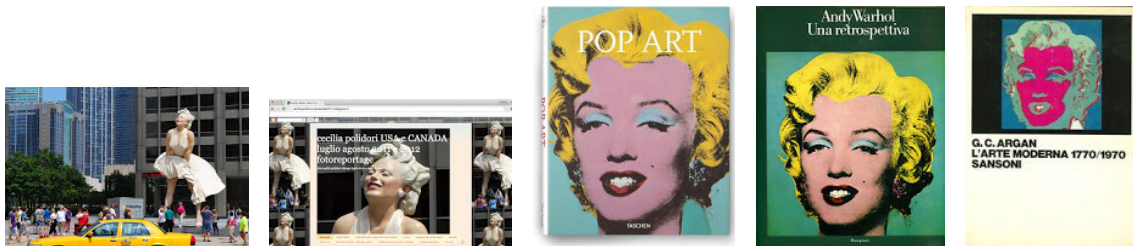
variante 1:
combinazione degli elementi/parti tratti dai dipinti in queste fotografie

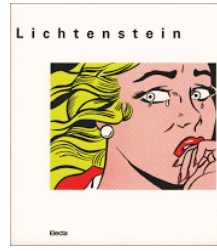
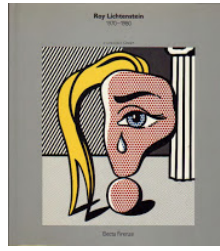
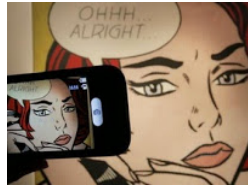


variante 2:
immagine combinata tratta dai dipinti delle fotografie (sopra) e dalla Natura Morta



variante 3:
immagine combinata





Nessun commento:

Posta un commento

Nota. Solo i membri di questo blog possono postare un commento.

Inserisci il tuo commento...

Commenta come: DESIGN MANH ▾

Esci

Pubblica

Anteprima

Inviami notifiche

[Home page](#)

HAWAII agosto 2014 Waikiki, Honolulu, USA. foto Paolo Suppa