

freak & pop design . design frikettone

Cecilia Polidori - Sixties Design in the World: metal, Plastic, Fashion, Music, Cinema and TV. Lezioni - deepdesignbycp@gmail.com - https://www.facebook.com/sixties.design.polidori - Design - prof Polidori - 2015/6

Home page

definizione Pop Art & frikettone/ regole d'oro/ elenco Link /calendario Lezioni & Link/ come fare una Bibliografia

LEZIONE 1 definizione design vuol dire progetto/ le Cabanon 1949/ Wesselmann natura morta 1963/ POP ART & mass media/ generazione "boom" economico

LEZIONE 2 1959 prime immagini Luna & Terra / 1957-61 Programmi Russia e 1958-63 Nasa (chip) / 1958 "la rivoluzione non è un pranzo di gala" / Il pianeta proibito 1956 / piano sequenza Touch of Evil 1958 / 1951-2 DIAMOND Chair, Saarinen 1955-62

LEZIONE 3 INTRODUZIONE AGLI ANNI '60 - gli anni '50 Vespa & Lambretta/ Mollino/ Ponti & Compasso d'oro/ plastica & schiume espanse & elettronica/ radio & telefono/ Olivetti/ chip & elettronica/ Sony Moplen/ Munari Zizi & Zanuso & Arflex/ Eames & Nelson

LEZIONE 4 il Pop degli anni '50/ definizione POP ART & Arte & KITSCH & società consumistica & MASS MEDIA & DESIGN & Standard & Good Design/ Theme building 1961/ Deco Miami/ american mix - fifties homestyle a real american/ Chrome vintage 1950's formica kitchen/ Kitsch & Bad Taste/ Jukebox/ Elvis ELVISIANA & Memphis/ Marylin & Chicago/ Hello Kitty & NYC/ Hawaii/ Roy Lichtenstein/ Southernmost Point, Key West, Florida/ NYC & Capodanno&Saint Patrick's Day/ San Francisco Lombard Street/ Seattle Gum Wall/ The Fountainhead & Wrightiana

LEZIONE 5 FENOMENIA POP definizione TARGET & OPULENZA/ Marilyn & Warhol/ Pop Design/ Claes Oldenburg/ il Pop degli anni '60/ 1958 - 1968: i veri anni '60/ music/ The Twist / The Beatles & Pierre Cardin/ Breakfast at Tiffany's '61/ Kennedy JF/ Martin L King

INDICE ANALITICO (in costruzione)



Design - prof Polidori - 2015/6



pagina Facebook



LEZIONE 4 il Pop degli anni '50/ definizione POP ART & Arte & KITSCH & società consumistica & MASS MEDIA & DESIGN & Standard & Good Design/ Theme building 1961/ Deco Miami/ american mix - fifties homestyle a real american/ Chrome vintage 1950's formica kitchen/ Kitsch & Bad Taste/ Jukebox/ Elvis ELVISIANA & Memphis/ Marylin & Chicago/ Hello Kitty & NYC/ Hawaii/ Roy Lichtenstein/ Southernmost Point, Key West, Florida/ NYC & Capodanno&Saint Patrick's Day/ San Francisco Lombard Street/ Seattle Gum Wall/ The Fountainhead & Wrightiana

fifties homestyle a real american mix

Chrome vintage 1950's formica kitchen table and chairs teal/ mint green

Il termine Pop degli anni '50 è riferito all'emergente cultura popolare, una sorta di liturgia celebrativa dello sviluppo della cultura consumistica popolare americana.

Paul R. Williams (1894-1980), Theme Building, Los Angeles Airport, 1961 -



LIVE LONG
AND PROSPER

TRAVEL TIME U.S.A./PHOTOGRAPHED AT LOS ANGELES AIRPORT.FLY THERE ON DELTA—THE AIRLINE WITH THE BIG EYES!



future perfect
(Spinsmooth Plus of Belfast* self-ironing 100% cotton)

It hangs or tumbles or spins dry! Manhattan* Reserve Neatness keeps it neat and wrinkle-free all day, exclusive chemical additive W.1.4 provides maximum moisture absorption. Spinsmooth Plus shirts of Belfast* self-ironing 100% cotton broadcloth, are Golden Needle tailored in white and colors with fashion collars and convertible cuffs. These men with a future wear (l. to r.): tan with contemporary Ceis collar, white with convenient snap-closure Grip-Tek, blue with Blake collar. \$5.

Manhattan Quality makers of the finest men's furnishings, sportswear and Leds Manhattan sportswear.

126 HOLIDAY/OCTOBER

Theme Building Los Angeles Airport, 1961 - by Paul R. Williams

Aeroporto internazionale di Los Angeles

Theme Building - Wikipedia: "... uno dei simboli più riconoscibili dell'aeroporto grazie alla sua particolare forma che assomiglia a quella di un disco volante appoggiato su quattro gambe/grandi archi, che raggiungono i 40 metri di altezza, che contribuiscono a dare un aspetto futuristico, tipico del movimento Googie, stile molto in voga nella California negli anni '60.

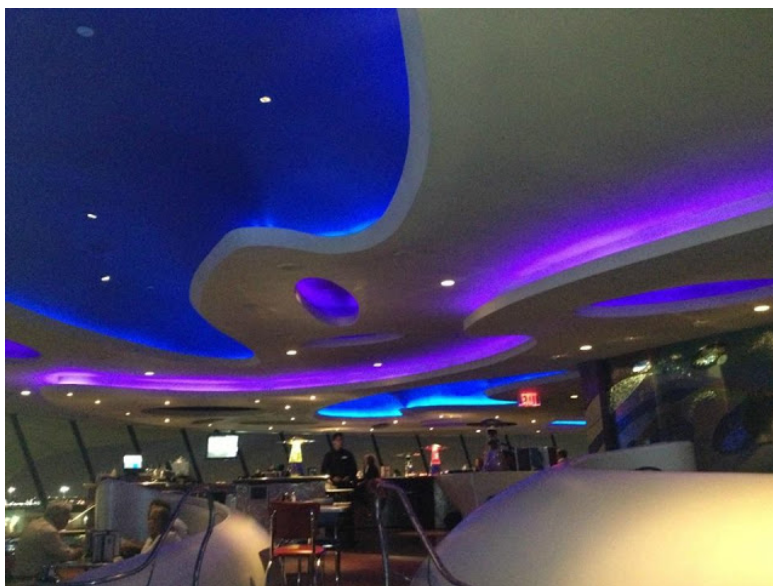
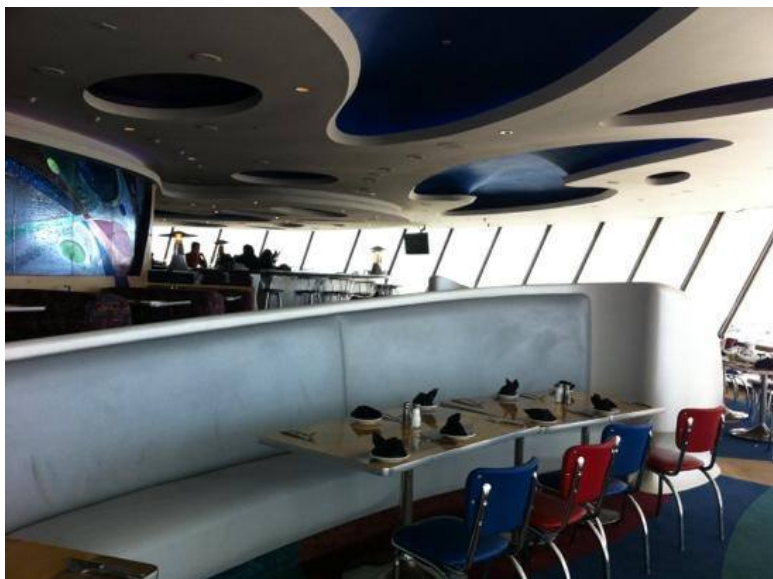
L'edificio ha la funzione di punto di osservazione, grazie alla sua visuale a 360° sull'aeroporto, e al suo interno vi si può anche trovare un ristorante."



Paul R. Williams (1894-1980), *Theme Building*, Los Angeles Airport















La Concha Resort, PuertoRico





www.shutterstock.com - 287796647



www.shutterstock.com - 158749913



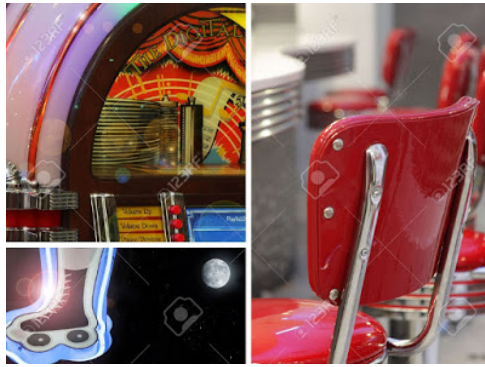




© foto cecilia polidori: Key West, Florida, maggio 2013



© foto e testo cecilia polidori da: [Art Deco Historic District DECO Miami Beach, South Beach FL 2013](#) - http://www.tripadvisor.it/ShowUserReviews-g34439-d248104-r212241597-Art_Deco_Historic_District-Miami_Beach_Florida.html : "L'**Art Deco Historic Districts** a **Miami Beach**, in Florida, è il luogo con la più alta concentrazione al mondo di architettura **Art Deco**. Dall'Ocean Drive alla Collins Avenue, da Lincoln Rd. a Espanola Way, si possono ammirare le costruzioni in questo stile realizzate **tra 1923 e 1943**, quindi ben oltre il Deco francese degli anni '20. In poche parole il Deco, in America va avanti sino alla 2a guerra mondiale e, qui nel caldo clima della Florida, si meschia ai colori fantasiosi e le variazioni delle tenui tinte pastello degli intonaci che si accendono con la potenza del sole e si ammorbidiscono negli scenografici tramonti..."





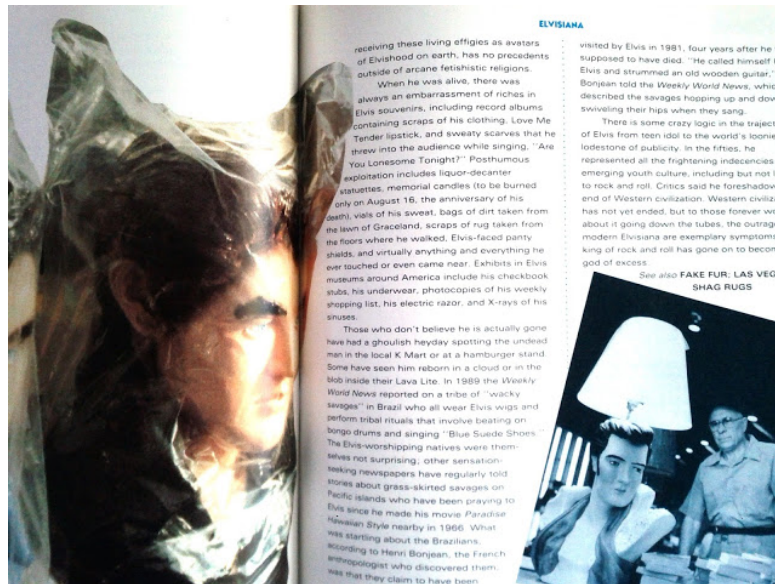
© foto cecilia polidori - da: **CECILIA POLIDORI USA/ REPORTAGE 2010** - <http://ceciliapolidoriusa.blogspot.it/>- Il muro che cinge Graceland.

GRACELAND, MEMPHIS, TENNESSEE: 3734 Elvis Presley Boulevard, Memphis, TN 38116, United States



© foto cecilia polidori - da: *CECILIA POLIDORI USA/ REPORTAGE 2010* - <http://ceciliapolidoriusa.blogspot.it>.

GRACELAND, MEMPHIS, TENNESSEE: 3734 Elvis Presley Boulevard, Memphis, TN 38116, United States



ELVISIANA da: Jane & Michael STERN, *The Encyclopedia of Bad Taste*, ed. HarperCollins, New York, 1990, pag. 106: "Elvis Presley was as famous for his personal style as for his music. In matters of taste, he was a true fanatic, not satisfied with what was merely right or polite. He liked everything he did to be ultimate, the most, the richest, and the best." (... era famoso tanto per il suo stile personale, quanto per la sua musica. In questioni di gusto, era un vero fanatico, mai soddisfatto di ciò che era meramente corretto o elegante. Gli piaceva tutto ciò che faceva per essere fondamentale, il massimo, il più ricco, ed il migliore.)



© foto cecilia polidori - da: **CECILIA POLIDORI USA/ REPORTAGE 2010** - <http://ceciliapolidoriusa.blogspot.it>.

HALL OF FAME - Country Music AND Museum NASHVILLE, 222 5th Avenue South, TN





© foto cecilia polidori - da: **CECILIA POLIDORI USA/ REPORTAGE 2010** - <http://ceciliapolidoriusa.blogspot.it>.

Sun Studios Memphis - storico studio (ora anche pub) di registrazione aperto dal produttore **Sam Phillips** al 706 della Union Avenue di **Memphis, Tennessee**.



© foto cecilia polidori - da: **CECILIA POLIDORI USA/ REPORTAGE 2010** - <http://ceciliapolidoriusa.blogspot.it>.

HALL OF FAME - Country Music AND Museum NASHVILLE, 222 5th Avenue South, TN



© foto cecilia polidori - da: cecilia polidori USA e CANADA luglio agosto 2011 e 2012 fotoreportage -

<http://ceciliapolidoriusacanada2011.blogspot.it/> "Forever Marilyn", end of Magnificent mile, Pioneer Court, 401 North Michigan Avenue, CHICAGO, ILLINOIS 60611-4255, United States.

Scultura colorata in alluminio, replica di Marilyn Monroe, realizzata dallo scultore Seward Johnson che la riproduce in 15 tonnellate e 9 metri di altezza. Inaugurata il 15 luglio, destinata a rimanere nello spiazzo antistante il Michigan Bridge sul Chicago River sino alla primavera del 2012.

La statua la rievoca come appare nel film: *The Seven Year Itch* - *Quando la moglie è in vacanza*, in una scena cult del film del 1955 di Billy Wilder (originariamente commedia teatrale in tre atti, opera di George Axelrod, debuttò al Fulton Theatre di New York il 20 novembre 1952) con l'abito bianco panna svolazzante ed alzato dal passaggio della metropolitana a New York.

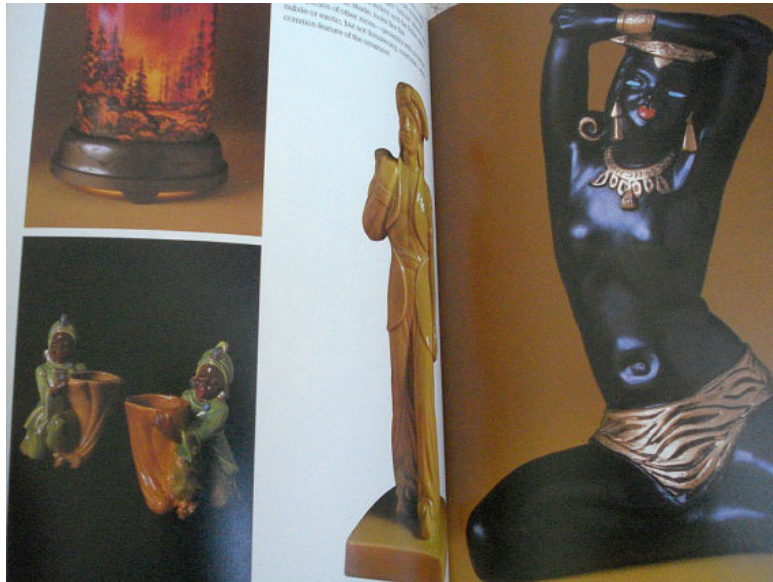
La scena di Marilyn, all'uscita da una sala cinematografica, in piedi su una griglia di aerazione della metro, con la gonna che si solleva per lo spostamento d'aria provocato dal passaggio di un treno sottostante, è divenuta col passare degli anni una vera e propria un'icona cult del cinema del XX secolo, citata e parodiata innumerevoli volte.



27) La Rolls-Royce dei Beatles

(quando immense arene sono gremite di popolo in tumulto, di ragazzi urlanti in preda a crisi isteriche, quasi fossero state poste al cospetto d'una divinità, pronte ad immolarsi ad essa come le vestali d'un mistero sacro) avrà certo potere... questi divi sappia...





...we see that as all promises
...we see that as all promises
...we see that as all promises



...we see that as all promises
...we see that as all promises
...we see that as all promises



...we see that as all promises
...we see that as all promises
...we see that as all promises











