

# DEEPS Design by Cecilia POLIDORI - Design and Evolution of Experimental Prototypes Suggested - 2, 3°

LABORATORY DESIGN methods by use of creative platforms - Interactive Systems for the Creation and Evolution of Web Platform Projects, Prototyping, Communication Strategy, Crowdsourcing Design, Processing Platforms, an experimental project on interoperability of research and teaching of Data-Design conducted through innovative scenarios and forms of organization of the processes of interactive and collective learning. PROJECTS, EXPERIMENTS AND PROTOTYPES WITH DIFFERENT MATERIALS.



1° maggio 2014

Laboratorio Design, Progetti sperimentali, Prototipizzazione, Comunicazione.

Progetto sperimentale di interoperabilità di ricerca e didattica di Data-Design condotto attraverso innovativi scenari e forme di organizzazione dei processi di apprendimento interattivo e collettivo.

PROGETTI, SPERIMENTAZIONI E PROTOTIPI CON DIFFERENTI MATERIALI - modalità progettuali con utilizzo di piattaforme creative INTERACTIVE SYSTEM TO EVOLUTION OF CREATIVE PLATFORMS -

## Concept Design

Il corso, dopo un avvio teorico e bibliografico è orientato alla progettazione e produzione sperimentale di prototipi in Laboratorio gestito negli orari di Lezione e a distanza attraverso piattaforme didattiche web per il controllo e rendering dell'immagine virtuale e dell'aspetto comunicativo dei manufatti realizzati.

The teaching is oriented and organized by two distinct levels of study. The first is oriented towards a beginning theory and bibliographic start, and the second planning level about design and production of experimental prototypes: they are created by Laboratory team during the hours of our lessons, but also with distance learning through platforms web and control rendering of the virtual images and communicative artifacts which they are producing.

Realizzazione del Laboratorio di Design - DEEPS Design (Experimental Experience and Evolution of Platforms Subjects -Project Prototypes/Serial Product & web-communication strategy - crowdsourcing Design) atto a fornire spazi e strumenti per l'elaborazione, variazione e controllo di manufatti sperimentali e la possibilità di elaborare prototipi e componenti seriali e o strutturali inseribili nella realtà produttiva costruttiva.

I materiali come la carta, la ceramica, la plastica, il legno, offrono un ampio spettro di variazioni e possibilità di sperimentazione progettuale e di studio e, inoltre, quali fonti sostenibili di materia di recupero, possibilità di riutilizzo e riciclo.

deepsdesignbycp@gmail.com

## terza piattaforma

piattaforma 1 **DEEPS Design by Cecilia POLIDORI - Design and Evolution of Experimental Prototypes Suggested - 2**

piattaforma 2 **DEEPS Design by Cecilia POLIDORI - Design and Evolution of Experimental Prototypes Suggested - 2, 2°**



Home page	quadro presenze (in ordine alfabetico) Lezione 10 del 5 III ed elenco iscritti aggiornato al 10 III 2014	elenco iscritti al 13 III
elenco iscritti aggiornato al 13 III 2014 - quadro presenze in ordine valutativo	LEZIONE 11 del 19 marzo 2014 - storyboard & video per Ghirlanda design	
quadro presenze (in ordine alfabetico) Lezione 11 e 12 del 19 III 2IV ed elenco iscritti aggiornato al 20 III 2014	LEZIONE 12 e TEST del 2 aprile 2014	
elenco presenze sino alla Lezione n 12 TEST del 2 aprile + valutazioni complessive/Graduatoria e piattaforma		
esito TEST Lezione n 12 del 2 aprile, VALUTAZIONI brainstorming e scadenze		
situazione braintorming & storyboard 1°, 2°, 3° e 4° aggiornamento + Quadro attività e presenze concluso	LEZIONE 13 - ETTORE SOTTASS JR./presenze & esami	
AMMESSI ALL'ESAME previsione al 2 maggio 2014	appunti LEZIONE 14 (IN PREPARAZIONE)	

Seleziona lingua  Powered by [Google Traduttore](#)



## appunti LEZIONE 14 (IN PREPARAZIONE)

ricapitolando le comunicazioni:

designare due loro rappresentanti che dovranno ritirare le schede presso la segreteria del dipartimento PAU (sig.ra Musco),

(Marina e ed Antonino nella mattinata se ne occuperanno (avvisati con e@)

quest'anno anche il docente dovrà compilare una scheda - spero che possano prendere anche la mia evitando altri su e giù

h 12:30 -13:30 test.(\*) aula riservata solo a coloro che intendano svolgere il test (non si esce, né si entra durante lo svolgimento)

h 13:30 -14:30 (pausa: nella pausa chi deve ancora consegnare qualche cadavere di Ghirlanda potrà farlo solo in detta pausa, onde non penalizzare la Lezione 14 di ulteriori perdite di tempo su argomenti già trattati più e più volte)

h 14:30 - 15:00 test valutazione della didattica (consegna, riconsegna, etc etc) aula riservata solo agli allievi regolarmente iscritti, frequentanti e produttivi (vedi elenco)

h 15:00- 16:30 Lezione con videoproiettore (Michele s'incaricherà di reperirlo presso la segreteria didattica, e di restituirlo, avvisato con e@)

appello presenze - per dare il tempo a Michele di montare la strumentazione

(previste 2 pause, oltre a queste non sono ammessi fastidiosi entra/esci durante lo svolgimento della Lezione e come accade spesso: gente che va telefonare, gente che è alla toilette e non torna più, ed altre meraviglie: l'orario è fedele al calendario, se avete altri impegni regolatevi di conseguenza.

h 16:30 termine Comunicazione con videoproiettore ed conferma presenze - per dare il tempo a Michele di riconsegnare la strumentazione...

h 16:30 - 17:30 aula riservata solo agli allievi realmente interessati: possono trattenersi in aula solo gli allievi interessati realmente a seguire (non si esce, né si entra durante lo svolgimento)

da: DEEPS Design by Cecilia POLIDORI - Design and Evolution of Experimental Prototypes Suggested - 2, 3°: situazione brainstorming & storyboard VALUTAZIONI in corso 28 aprile 2014 h 20:45

elenco, in quest'ordine, degli allievi passati alla stampa e da visionare (\*\*):

1. Michele h 16:30-16:40 (10' poiché Michele non ha potuto usufruire di alcuna delle 4 e più possibili revisioni sulla piattaforma didattica)
2. Antonio h 16:40-16:45
3. Natalia h 16:45-16:55 (idem come per Michele)
4. Francesca M h 16:55-17:00
5. Antonino h 17:00-17:10 (livello avanzato di storyboard)
6. Stefania h 17:10- 17:15
7. Vincenza h 17:15-17:20 (livello ultimato di storyboard)
8. Francesca P. h 17:20 -17:25

(\*) e (\*\*)

tengo a precisare che il chiasso e le conversazioni altro in aula e addirittura vicino alla cattedra, abituale mal comportamento che ho dovuto subire non sono certo graditi oltre che maleducati e fanno perdere tempo e concentrazione: ogni richiamo al silenzio penalizzerà gli allievi nei tempi loro assegnati.

in merito al test \_\_\_\_\_

da: DEEPS Design by Cecilia POLIDORI - Design and Evolution of Experimental Prototypes Suggested - 2, 3°: esito TEST Lezione n 12 del 2 aprile

esito TEST Lezione n 12 del 2 aprile

esito TEST Lezione n 12 del 2 aprile

Presenza = 30 post

Sufficiente = 30 post

Insufficiente = - 20 post

**e il TEST andrà recuperato e svolto di nuovo il 7 maggio h 12:30 (obbligatorio per il recupero – anche di chi era assente -**

**sono esentati gli altri MA se vogliono guadagnare post possono sostenerlo)**

da: DEEPS Design by Cecilia POLIDORI - Design and Evolution of Experimental Prototypes Suggested - 2, 3°: LEZIONE 13 - ETTORE SOTTASS JR./presenze & esami

LEZIONE 13 - ETTORE SOTTASS JR./presenze & esami

come già annunciato nella Lezione 12 (e 13), il prox ed ultimo test sarà su SOTTASS nella prima ora della Lezione 14 (ho corretto).

come ho già scritto coloro che già hanno superato il test della lezione 12 possono non farlo, se non ritengono di voler variare il loro punteggio.

in merito al test di valutazione didattica \_\_\_\_\_

Valutazione didattica

**Francesca Musco**

15 apr

Gentili Docenti,

dovendo procedere alla valutazione dei Corsi, erogati nel II semestre, per la rilevazione sulla qualità della didattica, invio l'orario delle lezioni con preghiera di indicare le giornate nelle quali potrà essere eseguita la rilevazione. Al fine di facilitare le relative operazioni, nel giorno che voi indicherete dovrete chiedere agli studenti presenti in aula di designare due loro rappresentanti che dovranno ritirare le schede presso la segreteria del dipartimento (sig.ra Musco), distribuirle agli studenti in aula e riconsegnarle all'Ufficio preposto. Come sapete, quest'anno anche il docente dovrà compilare una scheda e lo farà contestualmente agli studenti, uscendo dall'aula e rientrando dopo che i rilevatori avranno inserito nella busta le schede compilate dagli studenti. La scheda compilata dal docente dovrà essere inserita nella stessa busta.

Anche il docente, al suo rientro in aula, dovrà apporre la propria firma sul lembo di chiusura della busta.

Grazie per la collaborazione.

**cecilia polidori**

15 apr

a Francesca

gentile dott.ssa Musco,  
prevedo il test per il **7 maggio ore 14:30**.  
il mio è un corso annuale.  
conosco l'orario ma non vedo - forse mi è sfuggito - date stabilite a tal proposito nella Sua e-mail, ritengo quindi che quella proposta da me sia valida.  
cp

valutazione didattica

**Francesca Musco**

15 apr

Ad integrazione della mail precedente in relazione alla Valutazione Didattica che avverrà dal 28 Aprile al 16 Maggio c.a., si chiede di volermi fornire al più presto il numero approssimativo degli studenti frequentanti il corso d'insegnamento, al fine di predisporre l'esatta consegna delle schede.

Grazie

**cecilia polidori**

18 apr (11 giorni fa)

a Francesca

bene, in merito alla mia precedente e-mail con data ed aula, ritengo che gli allievi non saranno più di 50.  
cp

---

materiali in merito alla Lezione 14 "1961 e 1968" attendere.....



Consiglialo su Google

**Nessun commento:**[Posta un commento](#)

Home page

Iscriviti a: [Post \(Atom\)](#)

Archivio blog

▼ [2014](#) (57)

▼ [maggio](#) (2)

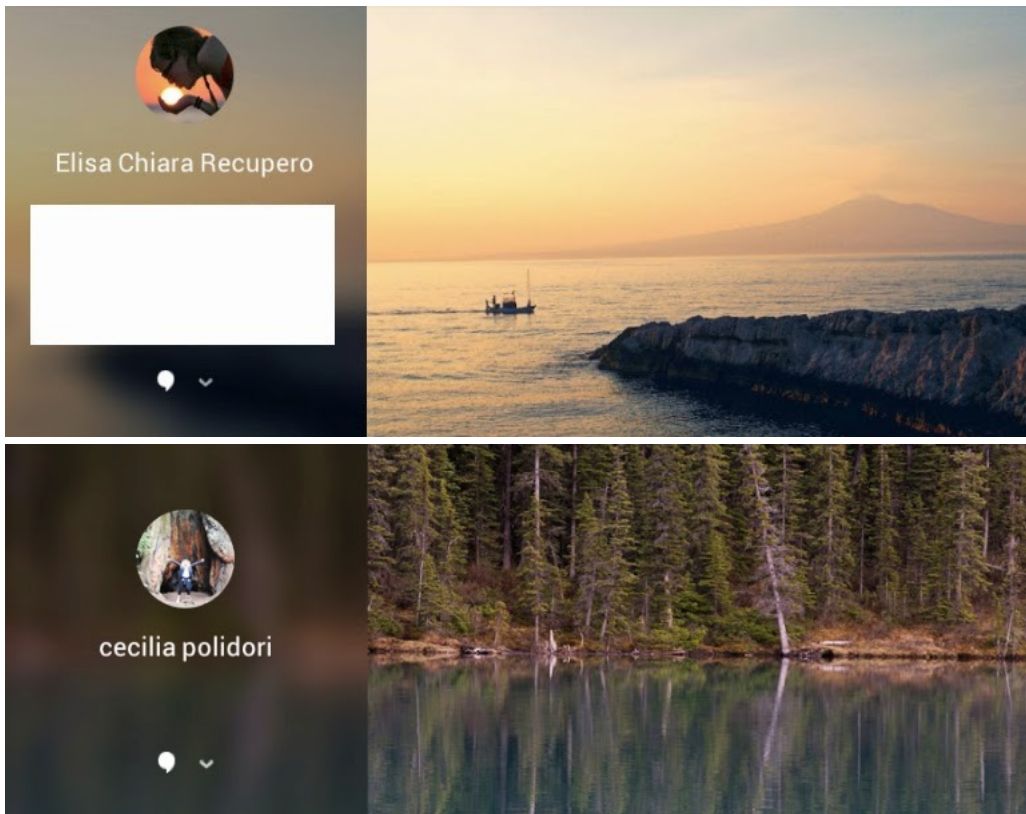
[!!!! OK Brainstorming Ghirlanda design: "Ghirlanda...  
situazione braintorming & storyboard VALUTAZIONI ...](#)

▶ [aprile](#) (40)

▶ [marzo](#) (15)



a proposito di "associazioni": Elisa tra lo Stretto ed io al confine tra Canada e California.



**Lei, raccolta, ha in mano il sole, quasi a berselo,  
io mi sbraccio in una sequoia gigante e millenaria...**