



Altro ▾ Blog successivo»

Crea blog Entra

DEEPS Design by Cecilia POLIDORI - Design and Evolution of Experimental Prototypes Suggested - 2, 2°

LABORATORY DESIGN methods by use of creative platforms - Interactive Systems for the Creation and Evolution of Web Platform Projects, Prototyping, Communication Strategy, Crowdsourcing Design, Processing Platforms, an experimental project on interoperability of research and teaching of Data-Design conducted through innovative scenarios and forms of organization of the processes of interactive and collective learning. PROJECTS, EXPERIMENTS AND PROTOTYPES WITH DIFFERENT MATERIALS.

Home page | [quadro presenze dalla Lezione n 7 del 4 XII](#)

[Lezione 8: Christmas Design & Laboratory - Christmas wreath design - normativa Esercitazione dell'11 XII](#)

deepsdesignbycp@gmail.com

prima piattaforma didattica web:



DEEPS Design by Cecilia POLIDORI - Design and Evolution of Experimental Prototypes Suggested - 2

English version - click on



Lezione 8: Christmas Design & Laboratory - Christmas wreath design - normativa Esercitazione dell'11 XII

venerdì 6 dicembre 2013

Christmas Design & Laboratory



**11 dicembre Christmas Design & Laboratorio
in aula**

Christmas wreath design o prototipo di corona natalizia

da appendere alla porta, ma anche utilizzabile come centro-tavola

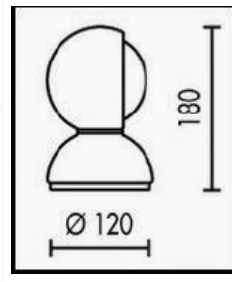
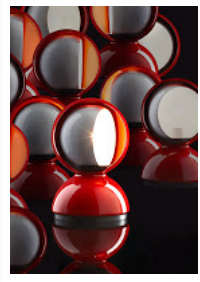
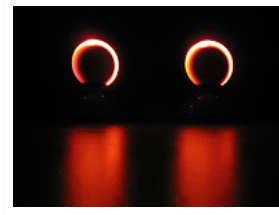
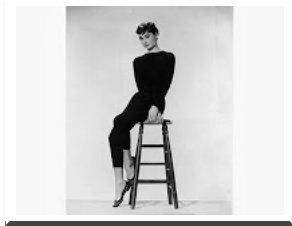
diametro 35 cm

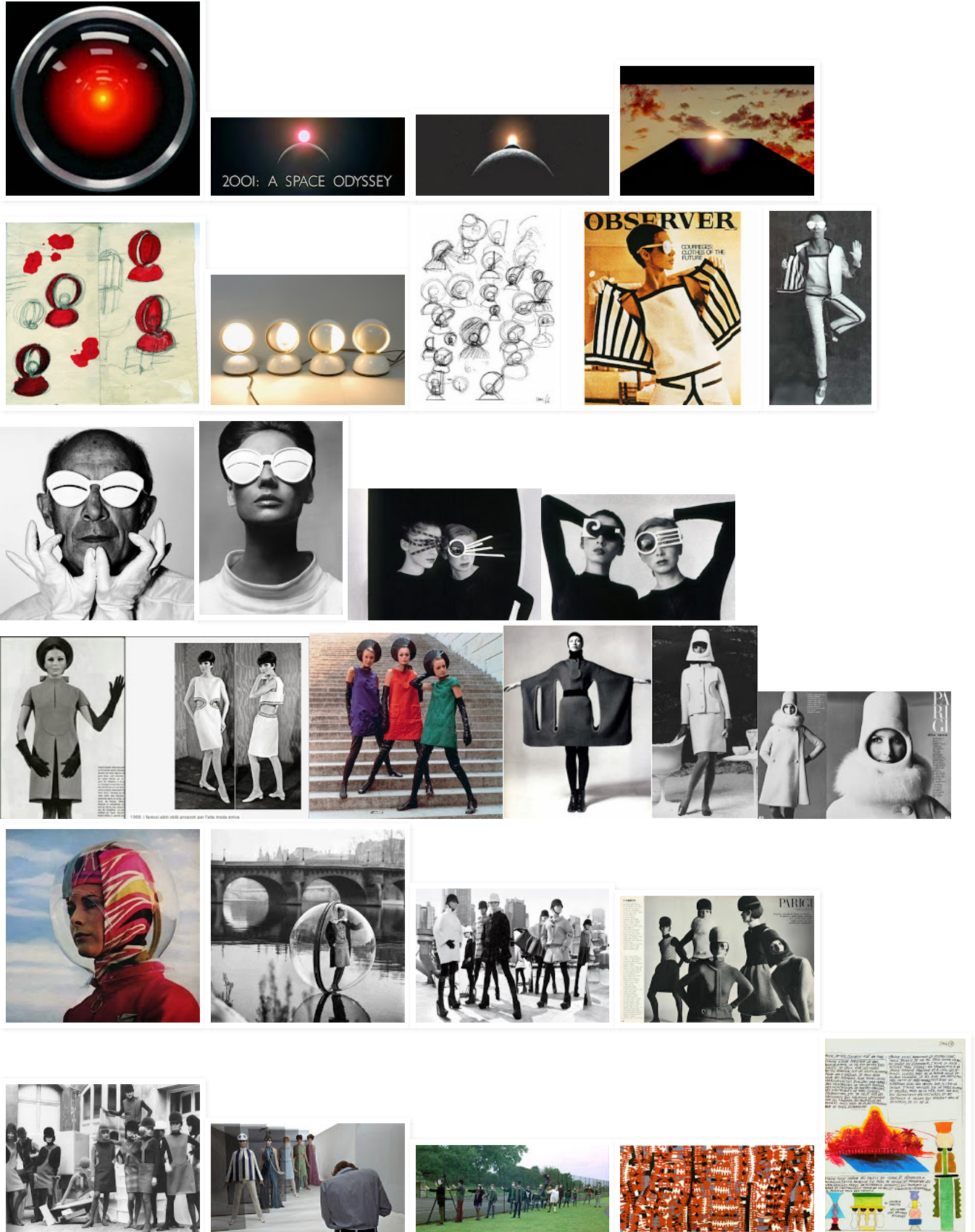
Lezione n 8: Laboratorio in aula, materiali da portare per l'esercitazione

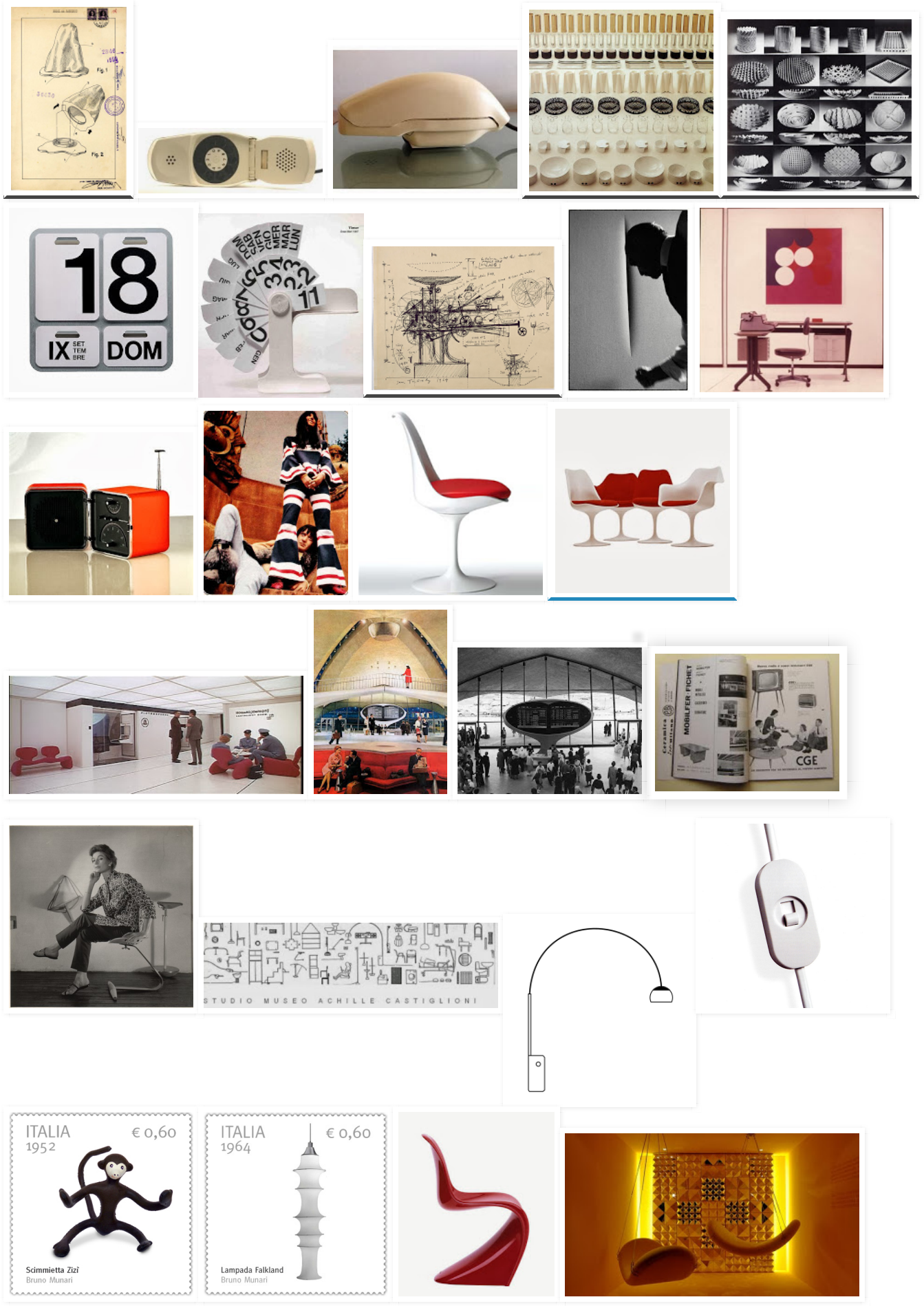


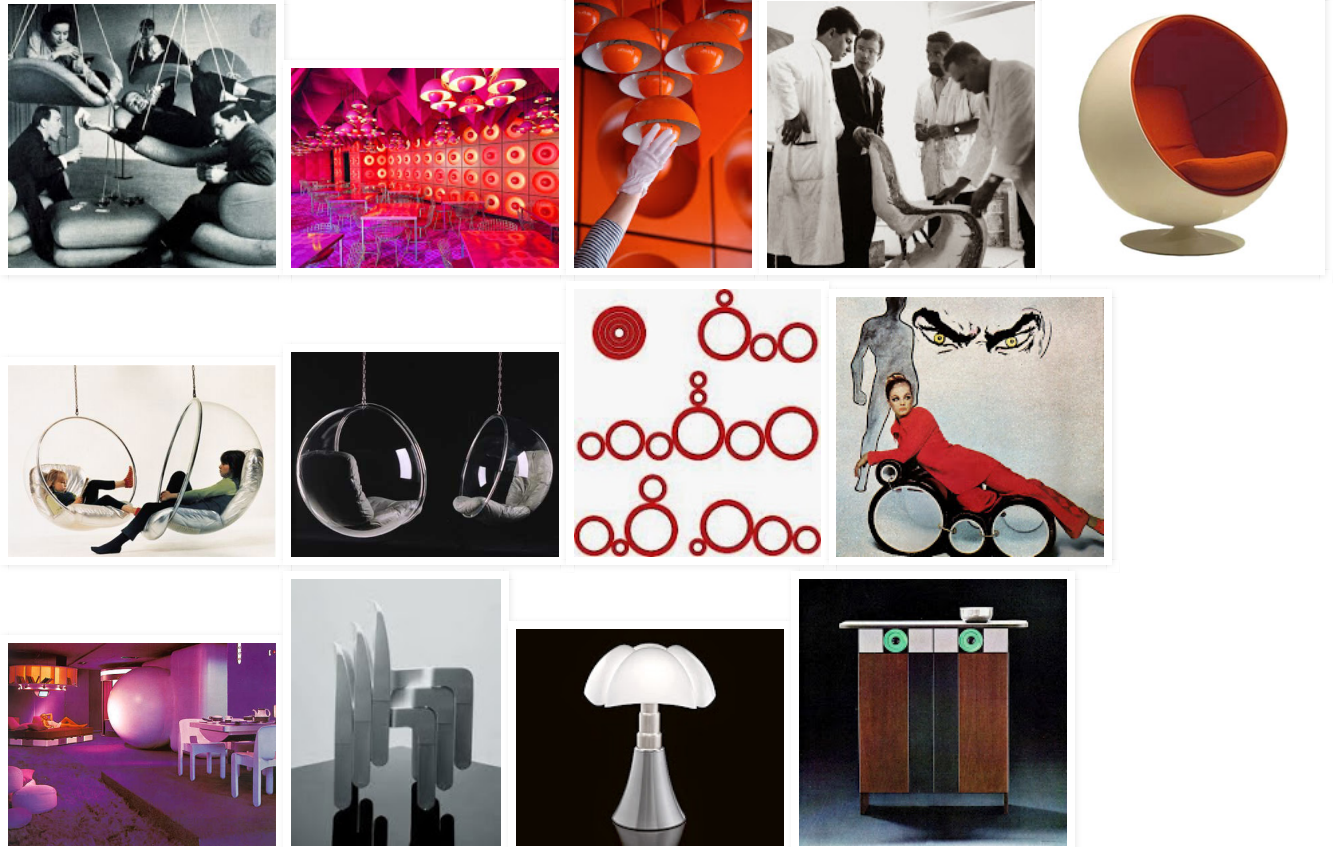
1. soggetto del prototipo da scegliere tra











2. schema del progetto su carta (non virtuale)
3. elenco scritto dei materiali scelti e tutti i materiali selezionati
4. foto di riferimento da portare in aula **stampate (non più di 3)**
5. macchina fotografica
6. **1 cartone recuperato da imballo da usare a protezione del tavolo di lavoro.**
7. forbici **realmente taglienti**, taglierino
8. pinze
9. colla
10. pennelli/pennarelli
11. colori

inoltre

materiali obbligatori da utilizzare asimmetricamente (vedi spiegazione nella Lezione 7)

1. **carta**
2. **carta verniciata**
3. **carta recuperata da giornali e o riviste**
4. **tappi di sughero - oppure mandorle - oppure noci**
5. **rami arrotolati**
6. **spago**
7. **lana**
8. **stoffa recuperata (guanti, pon-pon, cappelli, juta/canapa, feltro)**
9. **etichetta compilata e stampata * (schema sotto)**
10. **1 conchiglia**

materiali facoltativi da usare eventualmente ma con moderazione

- fil di ferro
- supporto imbottito
- carta natalizia
- pigna/pigne/ rami
- altre conchiglie
- frutta
- mollette da bucato
- bottoni
- oppure 1 solo tipo di elemento recuperato: lattine, lampadine, bicchieri carta, shopper di carta, buste
- candele

colori obbligatori

- **rosso**
- **bianco**

- verde
- grezzo
- oro

materiali vietati

- **nastri** di qualunque tipo nuovi e o recuperati e conseguenti fiocchi e nodi
- disegni, biglietti, bigliettini etc
- pupazzi, animaletti, presepi & affini

deco lo schema dell'etichetta bianca, possibilmente adesiva, cm 5-8 di larghezza

DEEPS DESIGN
 Design and Evolution of Experimental Prototypes Suggested 2-Laboratorio di DESIGN
deepsdesignbycp@gmail.com
Allievo/a(Nome e Cognome in grassetto)
Christmas wreath prototype
 realizzato nel Corso di Design 2013 - 2014
prof Cecilia Polidori

da compilare e stampare; a lavoro ultimato va incollata orizzontalmente sul retro della ghirlanda.

ovviamente l'ultimazione del prototipo e perfezionamento andrà sviluppato a casa a Natale, ma la prima valutazione sarà assegnata contestualmente alla verifica della presenza a fine Lezione l'11 XII.

La **design-ghirlanda** andrà fotografata, e andrà **consegnata il 15 gennaio nella Lezione n 9.**

Le foto verranno pubblicate secondo le modalità spiegate durante la Lezione 9, dopo la consegna.

esempi di ghirlande assemblate con differenti materiali: da cui trarre spunti per la realizzazione ed il montaggio del proprio soggetto-design.















Publicato da DESIGN MANHATTAN - MANHATTAN a 12/02/2013 12:02:00 PM

Publicato da DESIGN MANHATTAN - MANHATTAN a 12/06/2013 11:02:00 AM

 Consiglialo su Google

Nessun commento:

Posta un commento

Inserisci il tuo commento...

Commenta come:

[Home page](#)

Iscriviti a: [Post \(Atom\)](#)

Archivio blog

- ▼ 2013 (1)
- ▼ dicembre (1)
- [Il cinema italiano secondo Woody Allen - 5 post](#)

Collaboratori

-  Alessia Chillemi
-  antonina marguccio
-  cecilia polidori
-  michele bagnato
-  Stefania Caporale
-  alessandra baffo
-  DESIGN MANHATTAN - MANHATTAN
-  Valentina Franco
-  Antonino Simieropi
-  Marina Arillotta
-  Sara Mazzeo
-  Antonio Belmonte

ALL IMAGES ON THIS SITE COPYRIGHT ©2013-14 CECILIA POLIDORI OR THEIR RESPECTIVE OWNERS. Modello Simple. Powered by [Blogger](#).