

DEEPS Design by Cecilia POLIDORI - Design and Evolution of Experimental Prototypes Suggested - 2



LABORATORY DESIGN methods by use of creative platforms -
 Interactive Systems for the Creation and Evolution of Web Platform Projects,
 Prototyping, Communication Strategy, Crowdsourcing Design, Processing Platforms,
 an experimental project on interoperability of research and teaching of Data-Design
 conducted through innovative scenarios and forms of organization of the processes
 of interactive and collective learning.
 PROJECTS, EXPERIMENTS AND PROTOTYPES WITH DIFFERENT MATERIALS.
deepsdesignbycp@gmail.com

Home page	scheda d'insegnamento/programma e 9 nuovi post in bibliografia	parole nuove / 8
bibliografia essenziale +9 post, aggiornata al 6 XII 2013 & ex-allievi: contributi alle Lezioni	calendario Lezioni & orari e regole d'oro & AVVISI: 7	
GRADUATORIA aggiornata e corretta.	E-mail & post & domande/ricieste di chiarimenti/perplessità/dubbi...	
come fare una bibliografia aggiornata con riferimenti ai banner delle Lezioni	presenze e CFU - aggiornato sino alla 7a Lezione del 4 XII.	
valutazioni test (LEZIONE 6 del 20 XI) fashion-post e commenti, schema ed accesso ai post dei 4 Autori (LEZIONE 5 del 13 XI) / commenti: norme e tipologia & RISPOSTE AL TEST DI VELOCITÀ (LEZIONE 4 del 6 XI)		
accesso come Autori, pubblicazioni e sigla-account: +deepsdesign2	Lezione 1 - 9 X 2013 - design vuol dire progetto	
Lezione 2 - 16 X 2013 - i primi anni '60: 1963 / 5, aggiornato al 18 XI 2013	Lezione 3 - 23 X 2013 - i primi anni '60: 1964 / 6	
Lezione 4 - 6 XI - i primi anni '60: 1962 e 1965 / 3 aggiornata all' 11 XI	appunti Lezione 5, 6 e 7 e scaletta - 13 e 20 XI e 4 XII - gli anni '60: 1966	

set stage *Capogrossi & sunglasses* del 23 maggio 2013 h 16:28: ogni allievo indossa il proprio prototipo.
 foto Cecilia Polidori

LABORATORY DESIGN methods by use of creative platforms -
 Interactive Systems for the Creation and Evolution of Web Platform Projects,
 Prototyping, Communication Strategy, Crowdsourcing Design, Processing Platforms,
 an experimental project on interoperability of research and teaching of Data-Design
 conducted through innovative scenarios and forms of organization of the processes
 of interactive and collective learning.
 PROJECTS, EXPERIMENTS AND PROTOTYPES WITH DIFFERENT MATERIALS.
deepsdesignbycp@gmail.com

prima piattaforma didattica web
[DEEPS Design by Cecilia POLIDORI - Design and Evolution of Experimental Prototypes Suggested - 2](http://deepsdesignbyceciliapolidori2.blogspot.it/2013/12/christmas-design-laboratory.html)



DEEPS Design by Cecilia POLIDORI - Design and Evolution of Experimental Prototypes Suggested 1 - 23 PROTOTIPI di OCCHIALI CAPOGROSSI/CAPOGROSSI & SUNGLASSES, maggio 2013

DEEPS DESIGN 6 by Cecilia Polidori - OCCHIALI e FERMALIBRI CAPOGROSSI/SUNGLASSES & DOUBLE-SIDED BOOKEND, 23 maggio 2013

DEEPS DESIGN 5 by Cecilia Polidori - ESERCITAZIONE "CAPOGROSSI & ZIP" PARTE III FOTO FINALI ALL'APERTO, 11 aprile 2013 h 15:15

DEEPS DESIGN 4 by Cecilia Polidori: STATUS AUTORI IV AGGIORNATO E COMPLETO, 24 giugno 2013 h 11:44

DEEPS Design by Cecilia POLIDORI DESIGN & MEMORIA - CONCORSO INTERNAZIONALE DI IDEE, marzo 2013

CECILIA POLIDORI TWICE DESIGN 4 - BRACELETS PROTOTYPES, aprile 2012

CECILIA POLIDORI DESIGN allievi 3: si torna al tridimensionale manufatti e prototipi dei corsi di Disegno Industriale A e B 2011. _____ Noi ricordiamo. Ecco dove alla lunga avremo vinto noi.

CECILIA POLIDORI DESIGN Lezioni 2010- 2011/ sito pilota ad uso didattico dei corsi 2010-2011 - lezioni tenute presso i corsi: temi argomenti e spunti progettuali e sperimentali. Autori trattati. Riferimenti, bibliografia, siti utili.

CECILIA POLIDORI DESIGN - idee, materiali di recupero, studi sul prototipo, presentazione dei recenti temi insegnati e mie foto

venerdì 6 dicembre 2013

Christmas Design & Laboratory



11 dicembre Christmas Design & Laboratorio in aula

Christmas wreath design o prototipo di corona natalizia

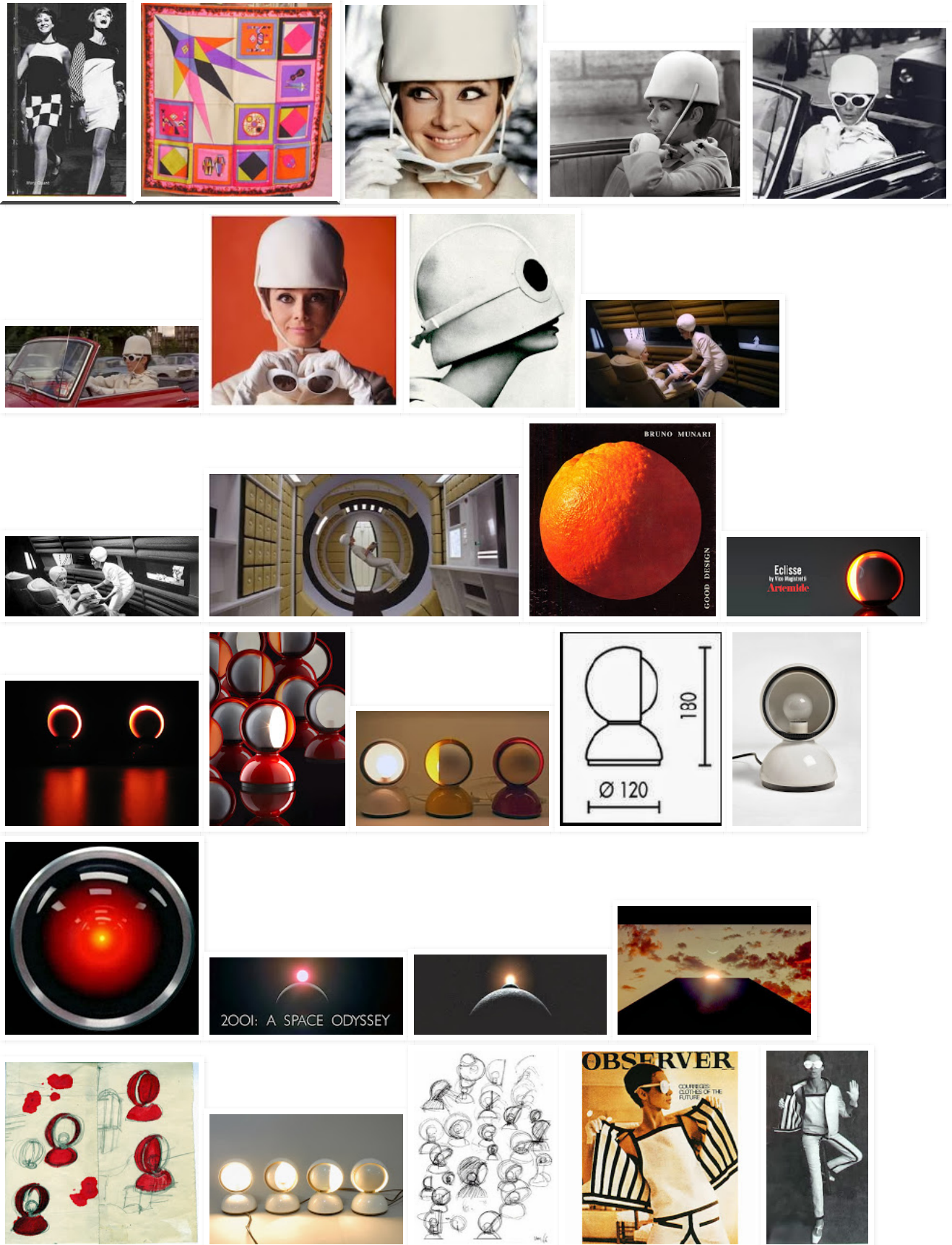
da appendere alla porta, ma anche utilizzabile come centro-tavola
diametro 35 cm

Lezione n 8: Laboratorio in aula, materiali da portare per l'esercitazione

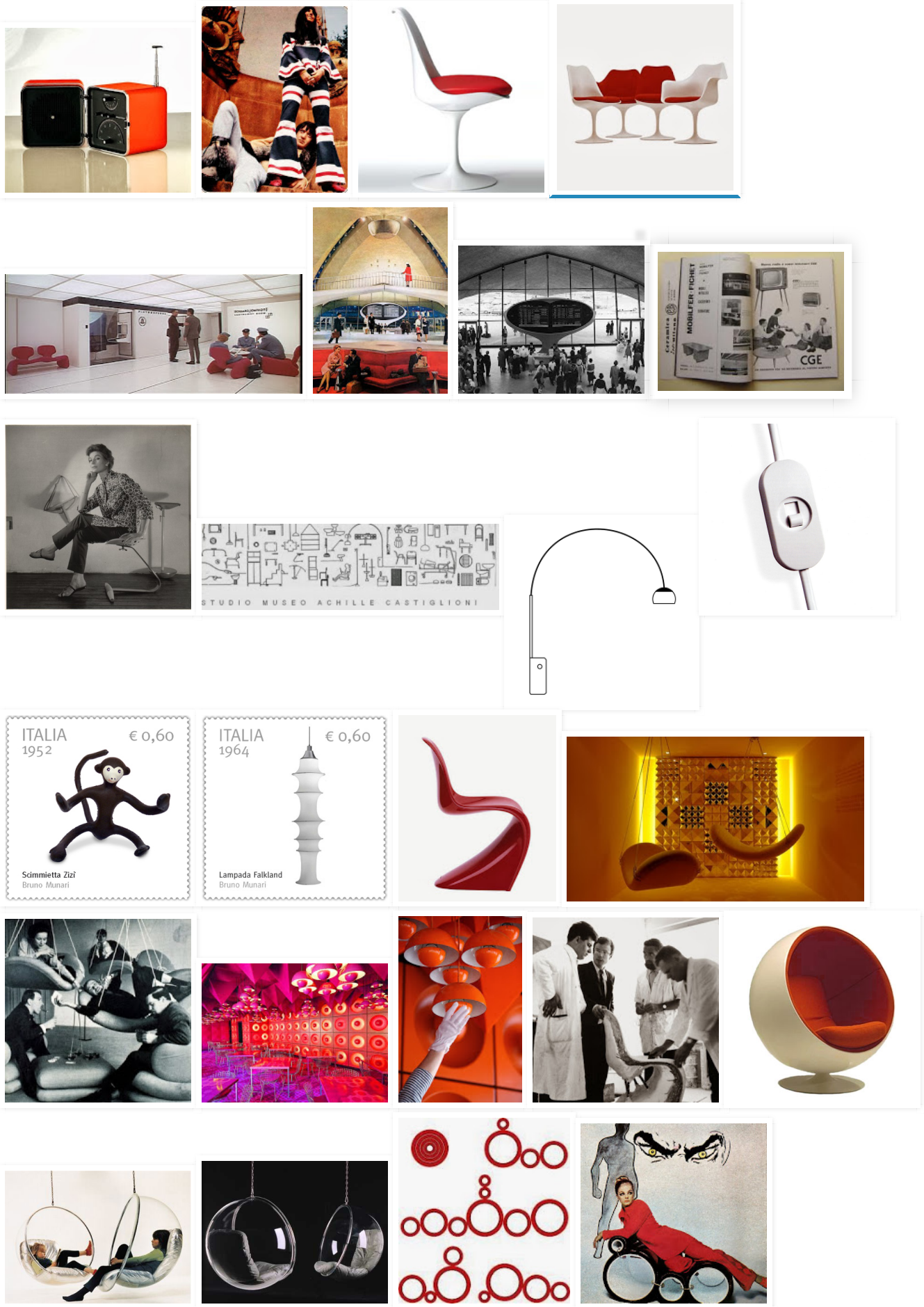


1. soggetto del prototipo da scegliere tra











2. schema del progetto su carta (non virtuale)
3. elenco scritto dei materiali scelti e tutti i materiali selezionati
4. foto di riferimento da portare in aula **stampate (non più di 3)**
5. macchina fotografica
6. **1 cartone recuperato da imballo da usare a protezione del tavolo di lavoro**
7. forbici **realmente taglienti**, taglierino
8. pinze
9. colla
10. pennelli/pennarelli
11. colori

inoltre

materiali obbligatori da utilizzare asimmetricamente (vedi spiegazione nella Lezione 7)

1. **carta**
2. **carta verniciata**
3. **carta recuperata da giornali e o riviste**
4. **tappi di sughero - oppure mandorle - oppure noci**
5. **rami arrotolati**
6. **spago**
7. **lana**
8. **stoffa recuperata (guanti, pon-pon, cappelli, juta/canapa, feltro)**
9. **etichetta compilata e stampata * (schema sotto)**
10. **1 conchiglia**

materiali facoltativi da usare eventualmente ma con moderazione

- fil di ferro
- supporto imbottito
- carta natalizia
- pigna/pigne/ rami
- altre conchiglie
- frutta
- mollette da bucato
- bottoni
- oppure 1 solo tipo di elemento recuperato: lattine, lampadine, bicchieri carta, shopper di carta, buste
- candele

colori obbligatori

- **rosso**
- **bianco**
- **verde**
- **grezzo**
- **oro**

materiali vietati

- **nastri** di qualunque tipo nuovi e o recuperati e conseguenti fiocchi e nodi
- disegni, biglietti, bigliettini etc
- pupazzi, animalletti, presepi & affini

ecco lo schema dell'etichetta bianca, possibilmente adesiva, cm 5-8 di larghezza

DEEPS DESIGN
 Design and Evolution of Experimental Prototypes Suggested 2-Laboratorio di DESIGN
deepsdesignbycp@gmail.com
Allievo/a(Nome e Cognome in grassetto)
Christmas wreath prototype
 realizzato nel Corso di Design 2013 - 2014
prof Cecilia Polidori

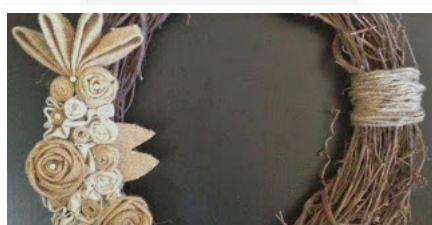
da compilare e stampare; a lavoro ultimato va incollata orizzontalmente sul retro della ghirlanda.

ovviamente l'ultimazione del prototipo e perfezionamento andrà sviluppato a casa a Natale, ma la prima valutazione sarà assegnata contestualmente alla verifica della presenza a fine Lezione l'11 XII.

La **design-ghirlanda** andrà fotografata, e andrà **consegnata il 15 gennaio nella Lezione n 9.**

Le foto verranno pubblicate secondo le modalità spiegate durante la Lezione 9, dopo la consegna.

esempi di ghirlande assemblate con differenti materiali: da cui trarre spunti per la realizzazione ed il montaggio del proprio soggetto-design.















Pubblicato da DESIGN MANHATTAN - MANHATTAN a 12/02/2013 12:02:00 PM

Pubblicato da DESIGN MANHATTAN - MANHATTAN a 12/06/2013 11:02:00 AM Consigliato su Google

Nessun commento:

Posta un commento

Inserisci il tuo commento...

Commenta come: Seleziona profilo

Pubblica **Anteprima**

Post più recente Home page Post più vecchio

Iscriviti a: [Commenti sul post \(Atom\)](#)

Collaboratori

- [Andrea Menguzzato](#)
- [Alessia Chillemi](#)
- [Francesca Muscherà](#)
- [antonina marguccio](#)
- [cecilia polidori](#)
- [michele bagnato](#)
- [Stefania Caporale](#)
- [alessandra baffo](#)
- [Danilo Russo](#)
- [DESIGN MANHATTAN - MANHATTAN](#)
- [Valentina Franco](#)
- [Antonino Sinicropi](#)
- [Marina Arillotta](#)
- [Sara Mazzeo](#)
- [simona cutri](#)
- [Anna Di Salvo](#)
- [Antonio Belmonte](#)
- [marco petrolo](#)

visualizzazioni totali - Total views on

visualizzazioni totali - Total views

16736

Archivio blog

2013 (25)

dicembre (5)

[nuova piattaforma: la 2](#)

[Christmas Design & Laboratory](#)

[presenze - aggiornato alla 7a Lezione del 4 XII](#)

[Il cinema italiano secondo Woody Allen.](#)

[AVVISO n 6: scaletta prox Lezione 7 del 4 XII 2013...](#)

novembre (18)

ottobre (2)

ALL IMAGES ON THIS SITE COPYRIGHT ©2013 CECILIA POLIDORI OR THEIR RESPECTIVE OWNERS. Modello Simple. Powered by [Blogger](#).