

---

**CORSO INTEGRATO**  
**INGEGNERIA DEI SISTEMI**  
**AGROALIMENTARI**

---

**MODULO DI:**  
**COSTRUZIONI PER LE INDUSTRIE**  
**AGRARIE**

---

# OBIETTIVI DEL CORSO

docente: Ing. Francesco Barreca

*Il corso ha come precipuo obiettivo quello di esaminare alcune delle problematiche progettuali più rivelanti nella realizzazione degli edifici per l'agroindustria.*

*Con riferimento e con frequenti richiami alle nozioni impartite negli altri due moduli che compongono il corso (fisica tecnica e impianti per l'industria alimentare), verranno affrontati gli aspetti connessi all'organizzazione degli spazi e alle caratteristiche costruttive dell'involucro edilizio che consentono di ottenere condizioni ambientali e spaziali interne ottimali.*

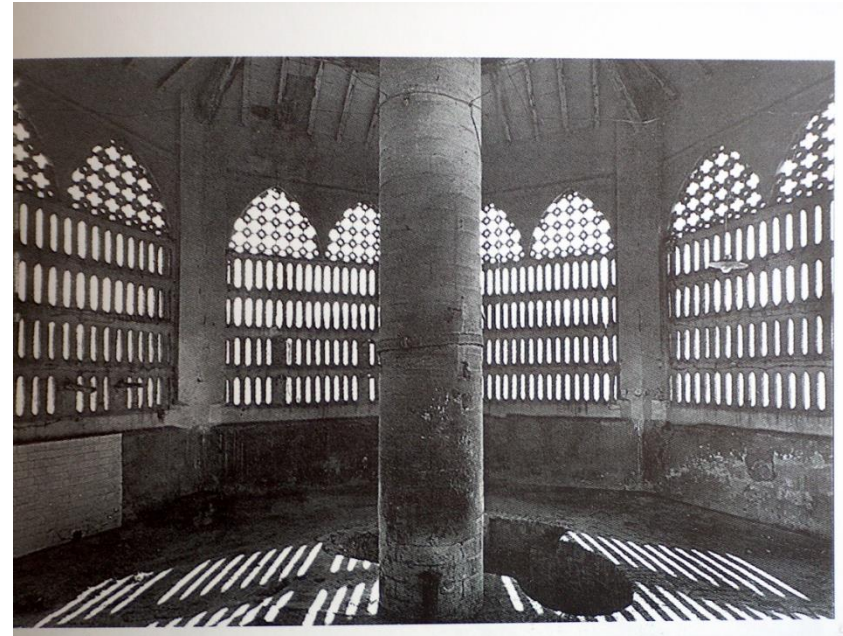
*Verranno esaminate le principali tipologie strutturali utilizzate per la realizzazione dell'organismo portante degli edifici ponendo particolare attenzione alle esigenze impiantistiche e alle attuali norme per le costruzioni edilizie.*

*Saranno trattati gli aspetti urbanistici e quelli relativi all'inserimento nel territorio con particolare riferimento agli edifici realizzati all'interno del territorio rurale.*

*Durante lo svolgimento del corso verranno trattati ed analizzati degli schemi esemplificativi di lay-out di edifici per alcune delle più importanti industrie agrarie.*

---

# EDILIZIA “AGROINDUSTRIALE” nel ‘700



CASEIFICIO A PIANTA CENTRALE “MEDIOEVALE”

*Tipologia a battistero*

# EDILIZIA “AGROINDUSTRIALE” nel ‘800



ESEMPIO DI EDIFICIO RURALE CON INFLUENZE NEOGOTICHE



# EDILIZIA “AGROINDUSTRIALE” nel ‘900



MAGAZZINO DEL SINDICATO AGRICOLA DI ROCAFORT DE QUERALT

Realizzata da C.Martinell Brunet a Barcellona nel 1975

# EDILIZIA “AGROINDUSTRIALE” nel ‘900



CASEIFICIO A BAGNOLO PIEMONTE  
Realizzata da Gabetti e Isola nel 1982



# EDILIZIA “AGROINDUSTRIALE” nel ‘900

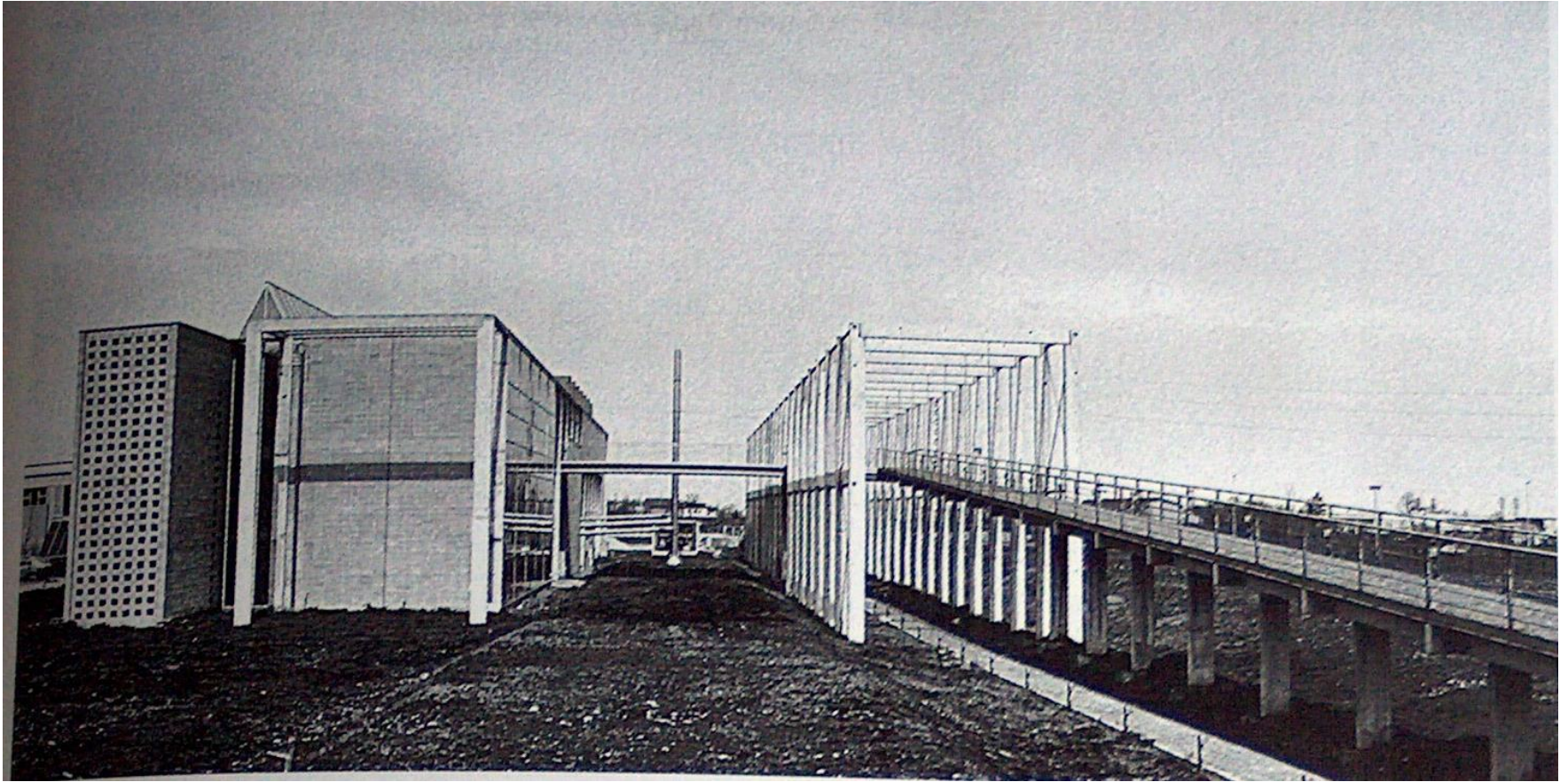


CASEIFICIO A BAGNOLO PIEMONTE

Realizzata da Gabetti e Isola nel 1982



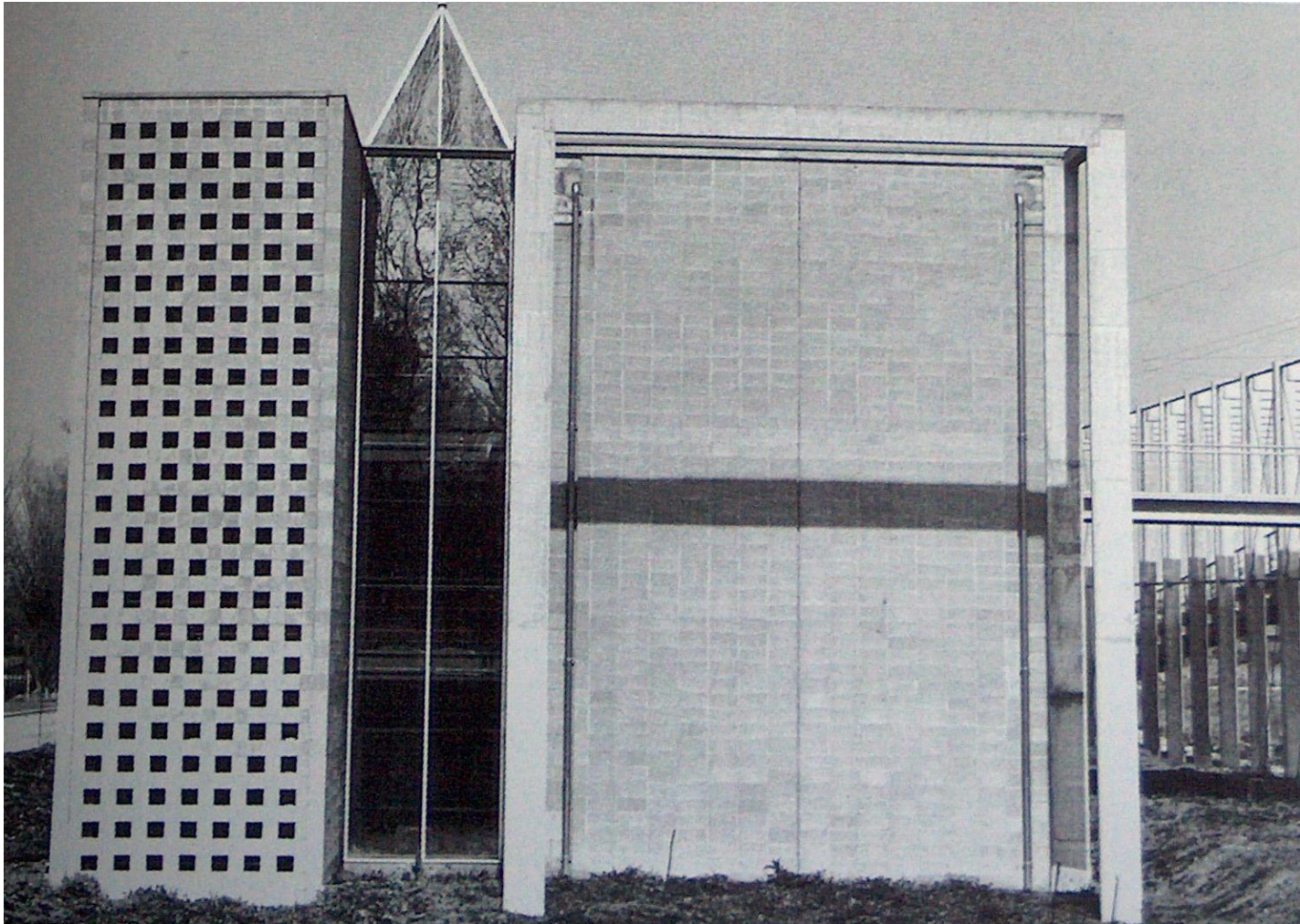
# EDILIZIA “AGROINDUSTRIALE” nel ‘900



SEDE CENTRALE DEL CONSORZIO DEL PARMIGIANO REGGIANO  
Guido Canali nel 1983



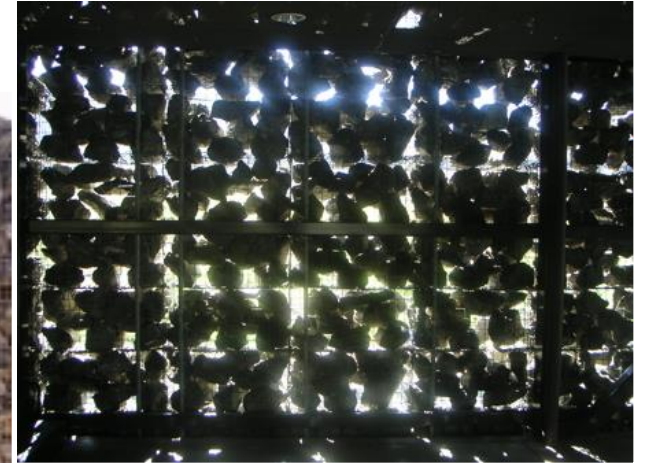
# EDILIZIA “AGROINDUSTRIALE” nel ‘900



SEDE CENTRALE DEL CONSORZIO DEL PARMIGIANO REGGIANO  
Guido Canali nel 1983



# Dominus Estate “Cantina invisibile” Napa Valley, California 1998

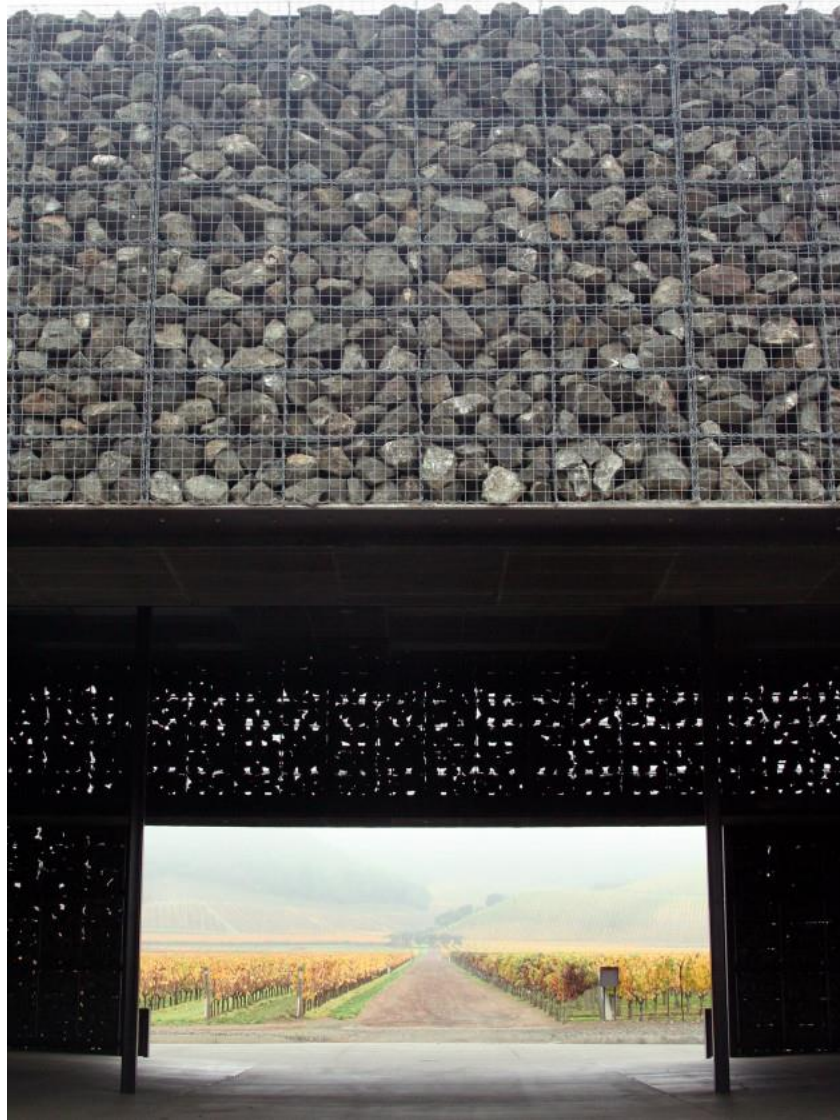




---

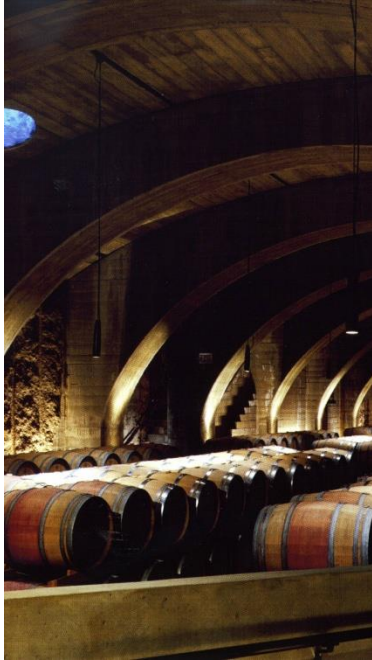
# Dominus Winery, Herzog & de Meuron



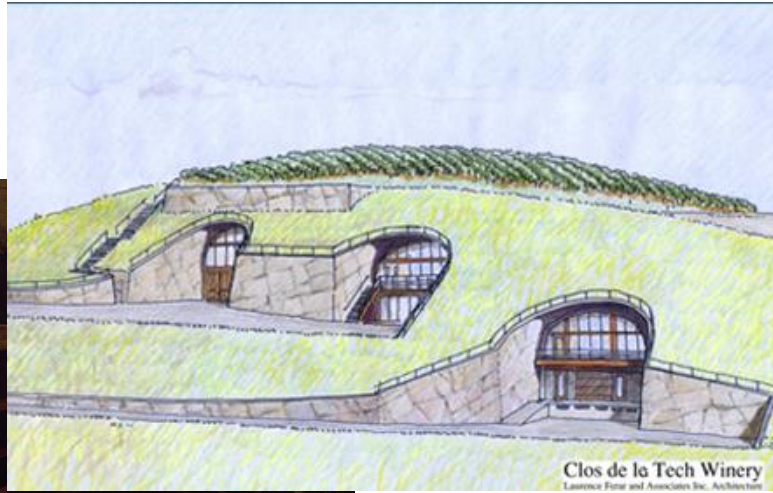


Dominus Winery, Herzog & de Meuron





**Castello di Colle Massari  
Grosseto, Italia**



**Mission Hill F. E. W.  
British Columbia, Canada  
2000**



# Bodegas Julián Chivite, Navarra Spagna, 2001





---

# *Cantina Petra Suvereto Livorno, 2003 (Botta)*



# Interni cantine

